

Reporte Especial de Actividad Volcánica (REAV) Región Del Maule, Complejo Volcánico Laguna del Maule

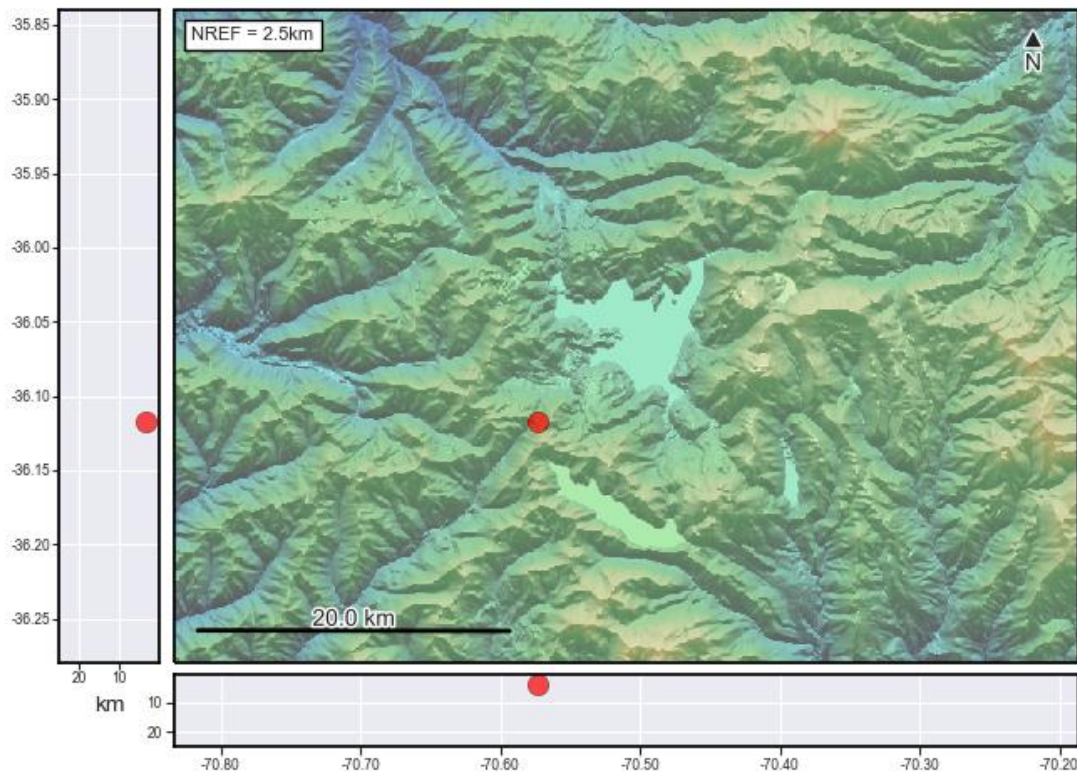
04 de junio de 2022, 07:50 Hora local (Chile continental)

El **Servicio Nacional de Geología y Minería de Chile (Sernageomin)** da a conocer la siguiente información PRELIMINAR, obtenida a través de los equipos de monitoreo de la Red Nacional de Vigilancia Volcánica (RNVV), procesados y analizados en el Observatorio Volcanológico de los Andes del Sur (Ovdas):

Hoy sábado 04 de junio a las 06:39 hora local (10:39 UTC), las estaciones de monitoreo instaladas en las inmediaciones del **Complejo Volcánico Laguna del Maule** registraron un enjambre sísmico de 150 eventos asociados al fracturamiento de roca (Volcano-Tectónico), localizados a 7 Km al SSO del centro de la Laguna.

Las características del sismo de mayor energía luego de su análisis son las siguientes:

TIEMPO DE ORIGEN:	06:49 hora local (10:49 UTC)
LATITUD:	36,117° S
LONGITUD:	70,573° O
PROFUNDIDAD:	3,5 km
MAGNITUD LOCAL:	2,8 (ML)



OBSERVACIONES:

Al momento de emitido este reporte continua la actividad tipo volcano tectónico (VT).

No se registra actividad superficial.

La alerta técnica volcánica se mantiene en:



Sernageomin realiza vigilancia en linea e informa de manera oportuna sobre eventuales cambios en la actividad volcánica del país.

Servicio Nacional de Geología y Minería (Sernageomin)

Red Nacional de Vigilancia Volcánica (RNW)

Observatorio Volcanológico De los Andes del Sur (Ovdas)