

Reporte Especial de Actividad Volcánica (REAV) Región Del Maule, Complejo Volcánico Planchón-Peteroa

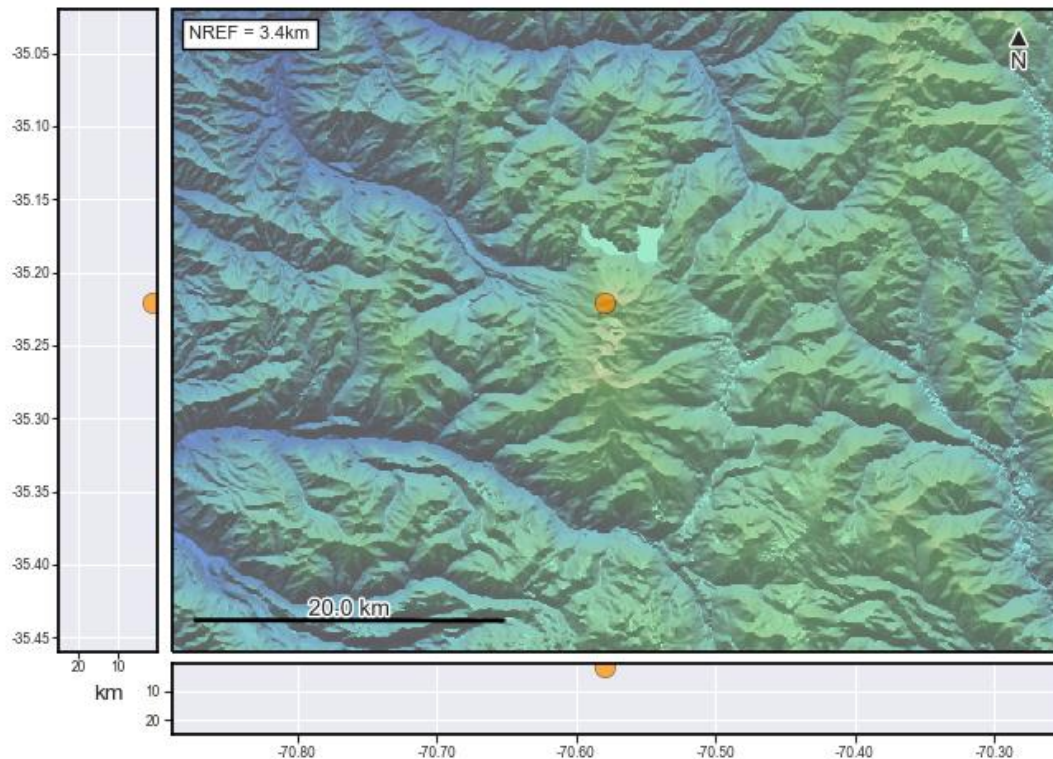
01 de abril de 2022, 03:55 Hora local (Chile continental)

El **Servicio Nacional de Geología y Minería de Chile (Sernageomin)** da a conocer la siguiente información PRELIMINAR, obtenida a través de los equipos de monitoreo de la Red Nacional de Vigilancia Volcánica (RNVV), procesados y analizados en el Observatorio Volcanológico de los Andes del Sur (Ovdas):

Hoy viernes 01 de abril a las 03:17 hora local (06:17 UTC), las estaciones de monitoreo instaladas en las inmediaciones del **Complejo Volcánico Planchón-Peteroa** registraron un sismo asociado tanto al fracturamiento de roca como a la dinámica de fluidos al interior del sistema volcánico (Híbrido).

Las características del sismo luego de su análisis son las siguientes:

TIEMPO DE ORIGEN:	03:17 hora local (06:17 UTC)
LATITUD:	35,221° S
LONGITUD:	70,579° O
PROFUNDIDAD:	1,2 km
MAGNITUD LOCAL:	2,9 (ML)
DESPLAZAMIENTO REDUCIDO:	1685 (cm*cm)



OBSERVACIONES:

Al momento de emitido este reporte no se observan otros eventos sísmicos relacionados a la dinámica interna del volcán. Además, las cámaras que apuntan hacia el volcán no evidencian cambios en la actividad superficial.

La alerta técnica volcánica se mantiene en:



Sernageomin realiza vigilancia en línea e informa de manera oportuna sobre eventuales cambios en la actividad volcánica del país.

Servicio Nacional de Geología y Minería (Sernageomin)

Red Nacional de Vigilancia Volcánica (RNVV)

Observatorio Volcanológico De los Andes del Sur (Ovdas)