

Reporte Especial de Actividad Volcánica (REAV)

Región De Los Lagos, Complejo Volcánico Puyehue-Cordón Caulle

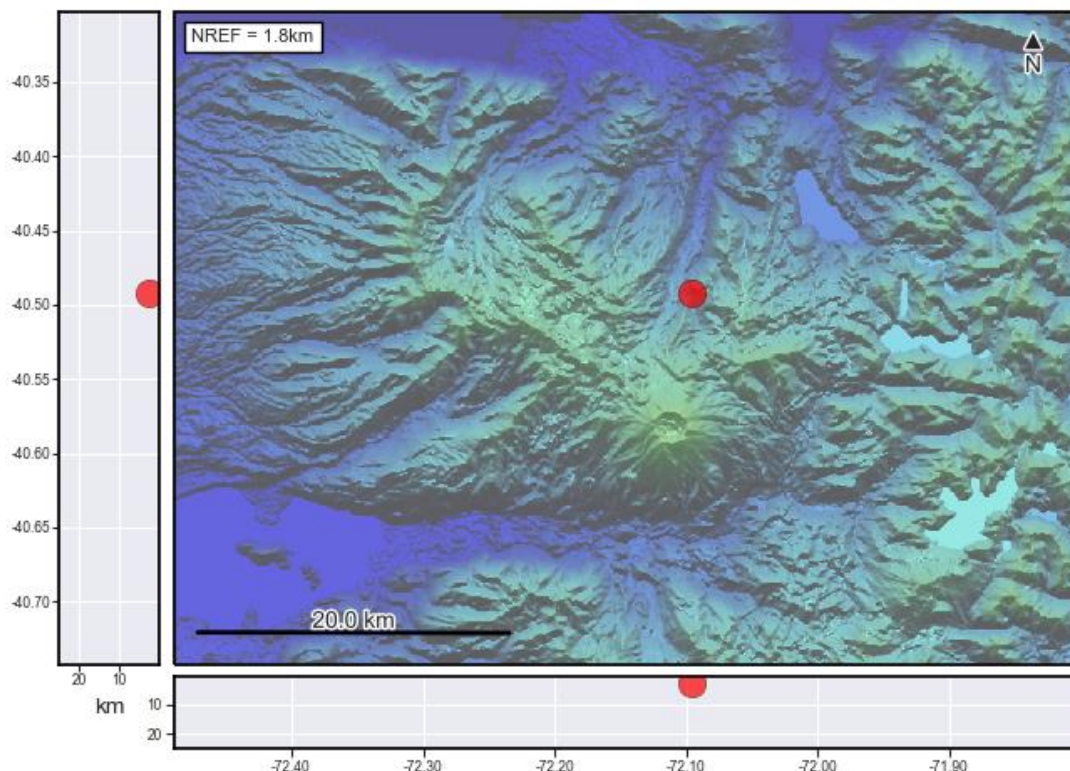
04 de marzo de 2022, 19:48 Hora local (Chile continental)

El **Servicio Nacional de Geología y Minería de Chile (Sernageomin)** da a conocer la siguiente información PRELIMINAR, obtenida a través de los equipos de monitoreo de la Red Nacional de Vigilancia Volcánica (RNVV), procesados y analizados en el Observatorio Volcanológico de los Andes del Sur (Ovdas):

Hoy viernes 04 de marzo a las 19:28 hora local (22:28 UTC), las estaciones de monitoreo instaladas en las inmediaciones del **Complejo Volcánico Puyehue-Cordón Caulle** registraron un sismo asociado al fracturamiento de roca (Volcano-Tectónico).

Las características del sismo luego de su análisis son las siguientes:

TIEMPO DE ORIGEN:	19:28 hora local (22:28 UTC)
LATITUD:	40,492° S
LONGITUD:	72,095° O
PROFUNDIDAD:	2,5 km
MAGNITUD LOCAL:	3,1 (ML)



OBSERVACIONES:

Durante la emisión del reporte se registran eventos volcano-tectónicos con magnitudes locales menores posterior al sismo.

La alerta técnica volcánica se mantiene en:



Sernageomin realiza vigilancia en línea e informa de manera oportuna sobre eventuales cambios en la actividad volcánica del país.

Servicio Nacional de Geología y Minería (Sernageomin)
Red Nacional de Vigilancia Volcánica (RNVV)
Observatorio Volcanológico De los Andes del Sur (Ovdas)