

Reporte Especial de Actividad Volcánica (REAV)

Región Del Biobío, Volcán Antuco

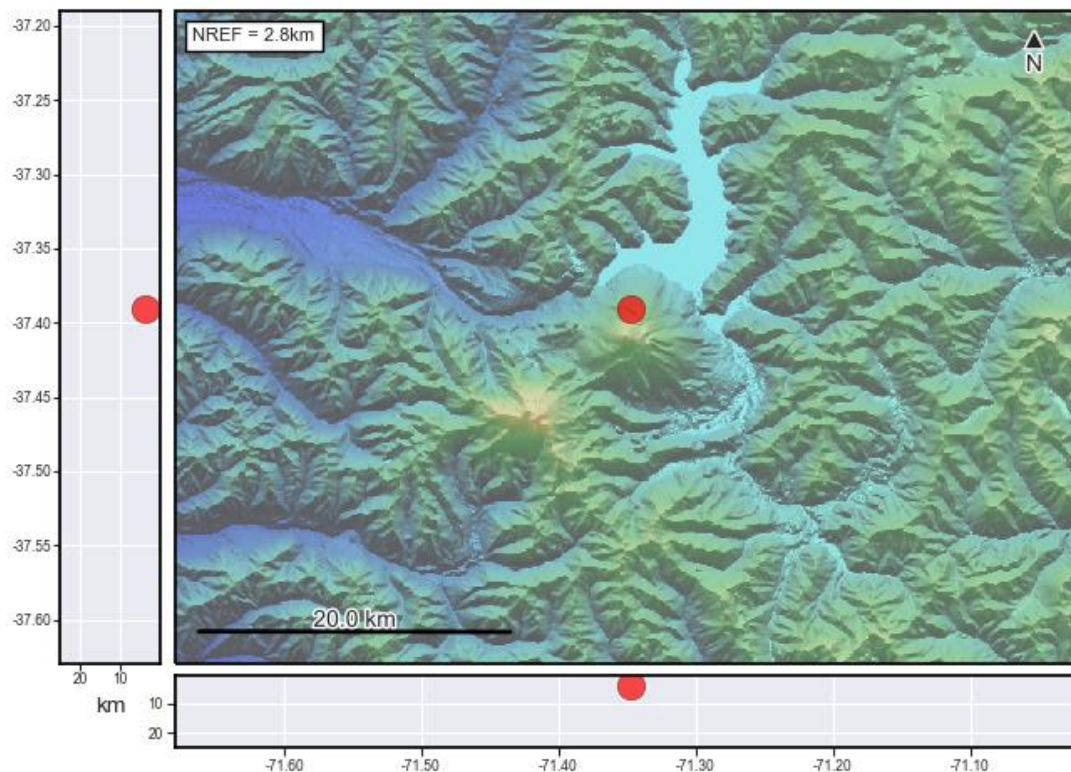
27 de enero de 2022, 21:20 Hora local (Chile continental)

El **Servicio Nacional de Geología y Minería de Chile (Sernageomin)** da a conocer la siguiente información PRELIMINAR, obtenida a través de los equipos de monitoreo de la Red Nacional de Vigilancia Volcánica (RNVV), procesados y analizados en el Observatorio Volcanológico de los Andes del Sur (Ovdas):

Hoy jueves 27 de enero a las 20:41 hora local (23:41 UTC), las estaciones de monitoreo instaladas en las inmediaciones del **Volcán Antuco** registraron un sismo asociado al fracturamiento de roca (Volcano-Tectónico).

Las características del sismo luego de su análisis son las siguientes:

TIEMPO DE ORIGEN:	20:41 hora local (23:41 UTC)
LATITUD:	37,390° S
LONGITUD:	71,347° O
PROFUNDIDAD:	3,8 km
MAGNITUD LOCAL:	3,5 (ML)



OBSERVACIONES:

Al momento de enviado este reporte, se registraron otros dos eventos de similares características, pero de menor energía. Igualmente las observaciones realizadas a la cámara "Antuco" instalada en las inmediaciones del volcán no muestran actividad superficial asociada al evento ocurrido.

La alerta técnica volcánica se mantiene en:



Sernageomin realiza vigilancia en línea e informa de manera oportuna sobre eventuales cambios en la actividad volcánica del país.

Servicio Nacional de Geología y Minería (Sernageomin)
Red Nacional de Vigilancia Volcánica (RNVV)
Observatorio Volcanológico De los Andes del Sur (Ovdas)