

## Reporte Especial de Actividad Volcánica (REAV)

Región De Los Lagos, Volcán Chaitén

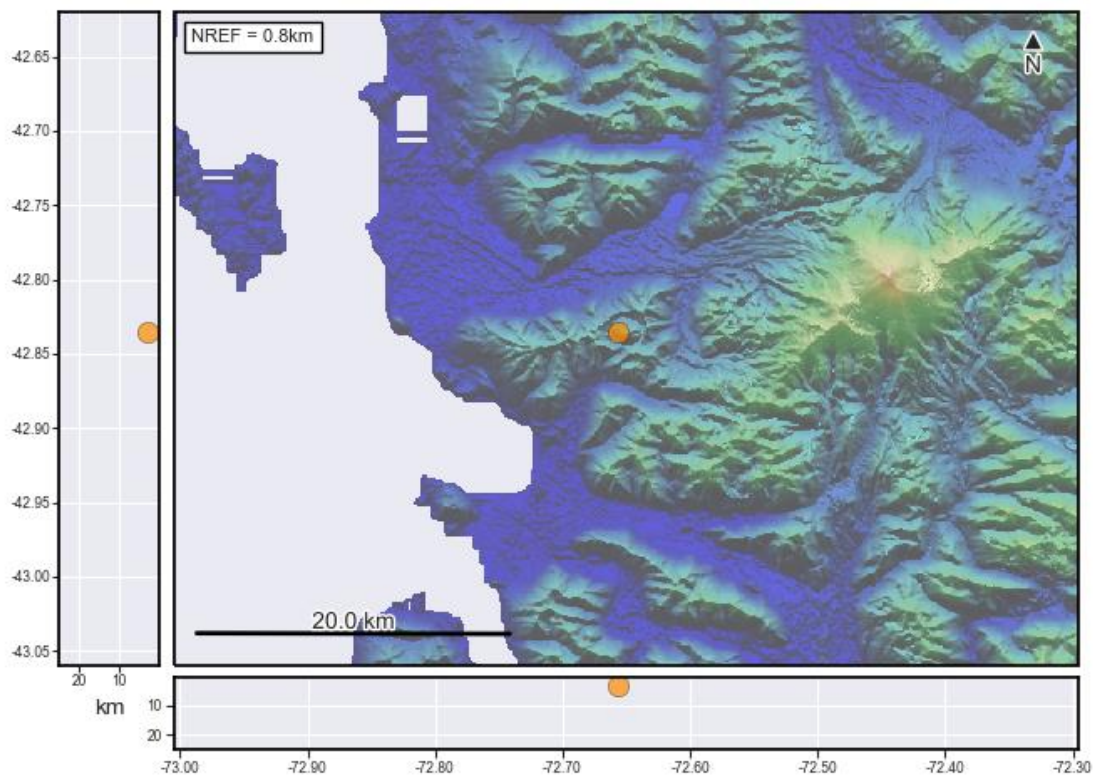
24 de enero de 2022, 12:39 Hora local (Chile continental)

El **Servicio Nacional de Geología y Minería de Chile (Sernageomin)** da a conocer la siguiente información PRELIMINAR, obtenida a través de los equipos de monitoreo de la Red Nacional de Vigilancia Volcánica (RNVV), procesados y analizados en el Observatorio Volcanológico de los Andes del Sur (Ovdas):

Hoy lunes 24 de enero a las 12:08 hora local (15:08 UTC), las estaciones de monitoreo instaladas en las inmediaciones del **Volcán Chaitén** registraron un sismo asociado tanto al fracturamiento de roca como a la dinámica de fluidos al interior del sistema volcánico (Híbrido).

Las características del sismo luego de su análisis son las siguientes:

TIEMPO DE ORIGEN:	12:08 hora local (15:08 UTC)
LATITUD:	42,835° S
LONGITUD:	72,656° O
PROFUNDIDAD:	3,0 km
MAGNITUD LOCAL ( $M_L$ ):	2,5
DESPLAZAMIENTO REDUCIDO ( $D_R$ ):	567 $cm^2$



Así también, las características de la actividad superficial asociada es la siguiente:

ALTURA DE COLUMNA MÁXIMA: No se registra columna



**OBSERVACIONES:**

A partir de la secuencia de imágenes disponibles, no se observan cambios superficiales. La actividad sísmica se mantiene en su nivel base.

La alerta técnica volcánica se mantiene en:



Sernageomin realiza vigilancia en línea e informa de manera oportuna sobre eventuales cambios en la actividad volcánica del país.

**Servicio Nacional de Geología y Minería (Sernageomin)**

Red Nacional de Vigilancia Volcánica (RNVV)

Observatorio Volcanológico De los Andes del Sur (Ovdas)