

Reporte Especial de Actividad Volcánica (REAV) Región De Ñuble, Complejo Volcánico Nevados de Chillán

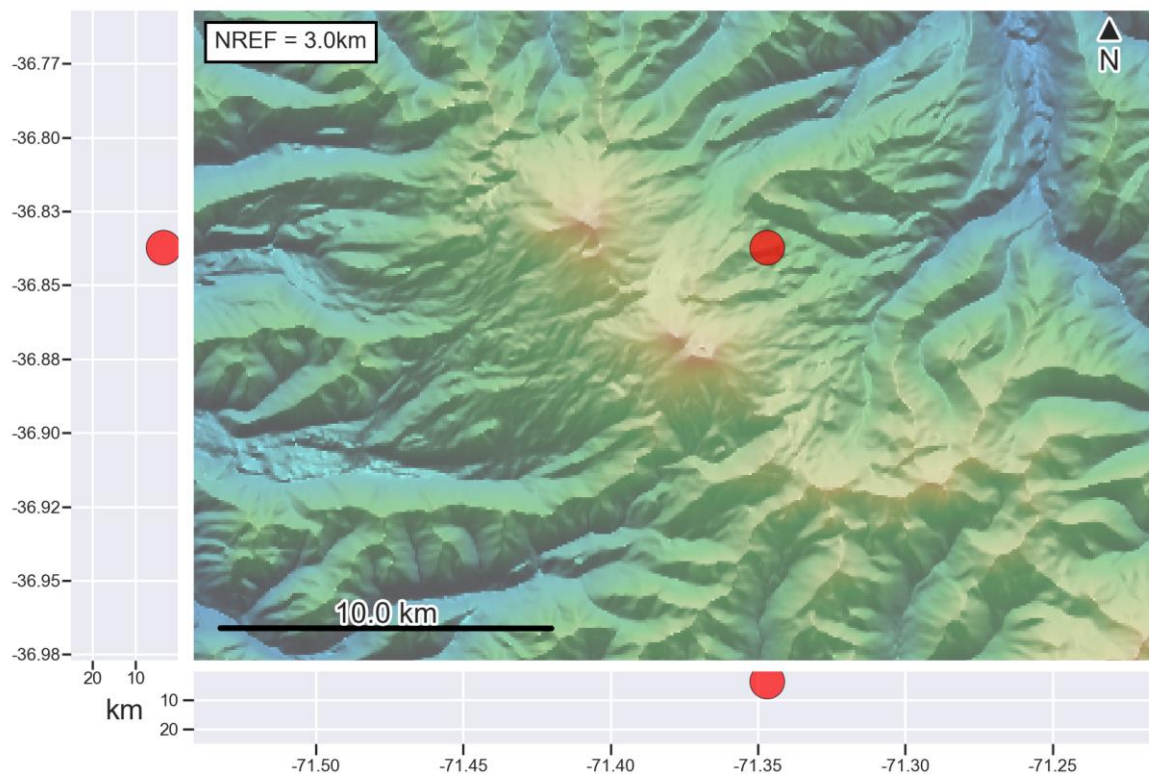
09 de enero de 2022, 22:20 Hora local (Chile continental)

El **Servicio Nacional de Geología y Minería de Chile (Sernageomin)** da a conocer la siguiente información **PRELIMINAR**, obtenida a través de los equipos de monitoreo de la Red Nacional de Vigilancia Volcánica (RNVV), procesados y analizados en el Observatorio Volcanológico de los Andes del Sur (Ovdas):

Hoy domingo 9 de enero a las 21:58 hora local (00:58 UTC del 10 de enero), las estaciones de monitoreo instaladas en las inmediaciones del **Complejo Volcánico Nevados de Chillán** registraron un sismo asociado al fracturamiento de roca (Volcano-Tectónico).

Las características del sismo luego de su análisis son las siguientes:

TIEMPO DE ORIGEN:	21:58 hora local (00:58 UTC del 10 de enero)
LATITUD:	36,837° S
LONGITUD:	71,346° O
PROFUNDIDAD:	3,4 km
MAGNITUD LOCAL:	3,5 (M_L)

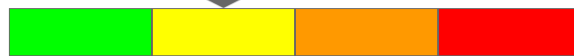


OBSERVACIONES:

Al momento de emitir este reporte se han registrado eventos con características similares, sin embargo, presentan menor energía. Las imágenes obtenidas desde las cámaras IP, no registran actividad superficial asociada al evento descrito previamente.

La alerta técnica volcánica se mantiene en:

alerta técnica AMARILLA



Sernageomin realiza vigilancia en línea e informa de manera oportuna sobre eventuales cambios en la actividad volcánica del país.

Servicio Nacional de Geología y Minería (Sernageomin)

Red Nacional de Vigilancia Volcánica (RNVV)

Observatorio Volcanológico De los Andes del Sur (Ovdas)