

Reporte Especial de Actividad Volcánica (REAV) Región De Ñuble, Complejo Volcánico Nevados de Chillán

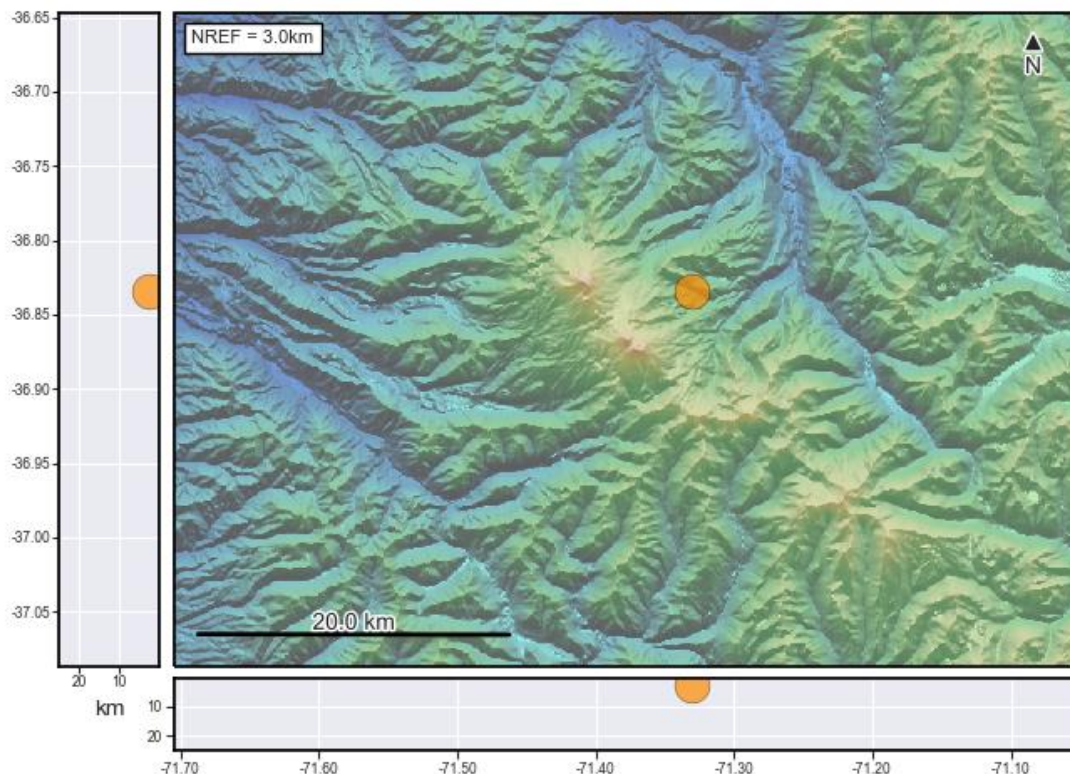
09 de enero de 2022, 11:58 Hora local (Chile continental)

El **Servicio Nacional de Geología y Minería de Chile (Sernageomin)** da a conocer la siguiente información PRELIMINAR, obtenida a través de los equipos de monitoreo de la Red Nacional de Vigilancia Volcánica (RNVV), procesados y analizados en el Observatorio Volcanológico de los Andes del Sur (Ovdas):

Hoy domingo 09 de enero a las 11:30 hora local (14:30 UTC), las estaciones de monitoreo instaladas en las inmediaciones del **Complejo Volcánico Nevados de Chillán** registraron un sismo asociado tanto al fracturamiento de roca como a la dinámica de fluidos al interior del sistema volcánico (Híbrido).

Las características del sismo luego de su análisis son las siguientes:

| | |
|--------------------------|------------------------------|
| TIEMPO DE ORIGEN: | 11:30 hora local (14:30 UTC) |
| LATITUD: | 36,834° S |
| LONGITUD: | 71,331° O |
| PROFUNDIDAD: | 2,5 km |
| MAGNITUD LOCAL: | 4,1 (ML) |
| Desplazamiento Reducido: | 2272 cm ² |



Así también, las características de la actividad superficial asociada son las siguientes:

ALTURA DE COLUMNA MÁXIMA: 60 metros sobre punto de emisión
DIRECCIÓN DE DISPERSIÓN: Sur (S)



OBSERVACIONES:

A la hora de la emisión de este reporte, posterior al evento híbrido se han registrado otros 21 eventos tipo volcano-tectónico de menor energía. Las imágenes obtenidas desde las cámaras IP, registraron actividad superficial blanquecina asociada a la hora de ocurrencia del evento descrito anteriormente.

La alerta técnica volcánica se mantiene en:

alerta técnica AMARILLA



Sernageomin realiza vigilancia en línea e informa de manera oportuna sobre eventuales cambios en la actividad volcánica del país.

Servicio Nacional de Geología y Minería (Sernageomin)
Red Nacional de Vigilancia Volcánica (RNW)
Observatorio Volcanológico De los Andes del Sur (Ovdas)