

Reporte Especial de Actividad Volcánica (REAV) Región De Ñuble, Complejo Volcánico Nevados de Chillán

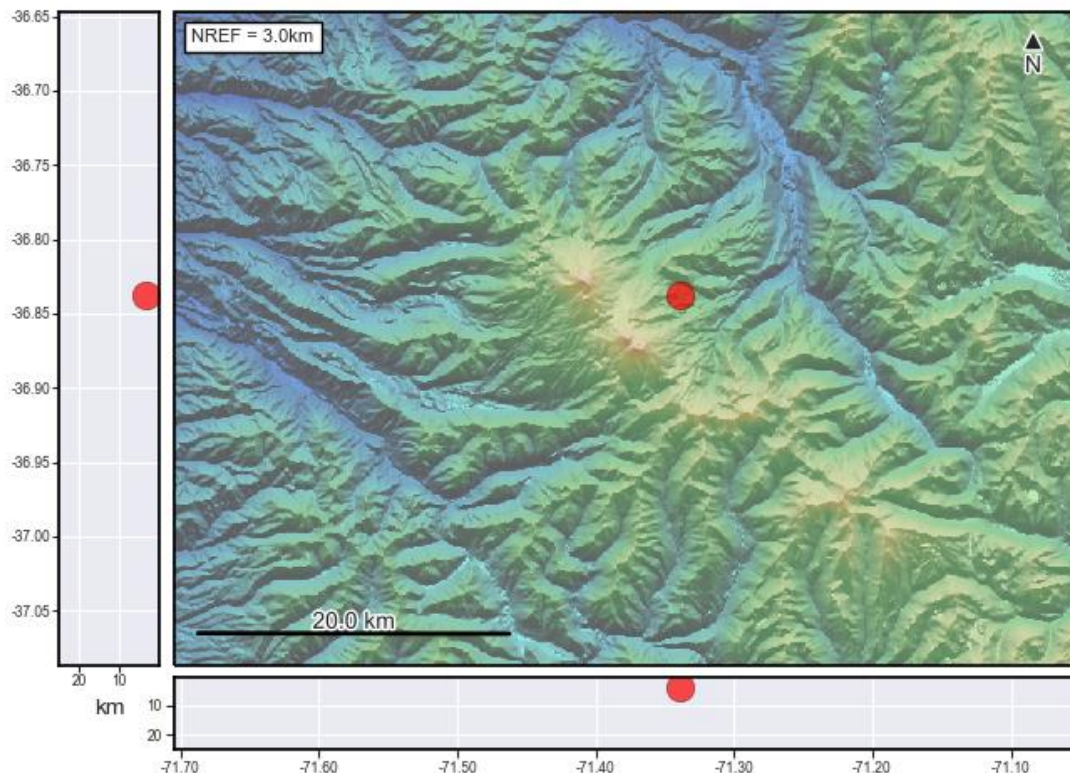
09 de enero de 2022, 09:55 Hora local (Chile continental)

El **Servicio Nacional de Geología y Minería de Chile (Sernageomin)** da a conocer la siguiente información PRELIMINAR, obtenida a través de los equipos de monitoreo de la Red Nacional de Vigilancia Volcánica (RNVV), procesados y analizados en el Observatorio Volcanológico de los Andes del Sur (Ovdas):

Hoy domingo 09 de enero, las estaciones de monitoreo instaladas en las inmediaciones del **Complejo Volcánico Nevados de Chillán** registraron dos sismos mayores asociados al fracturamiento de roca (Volcano-Tectónico).

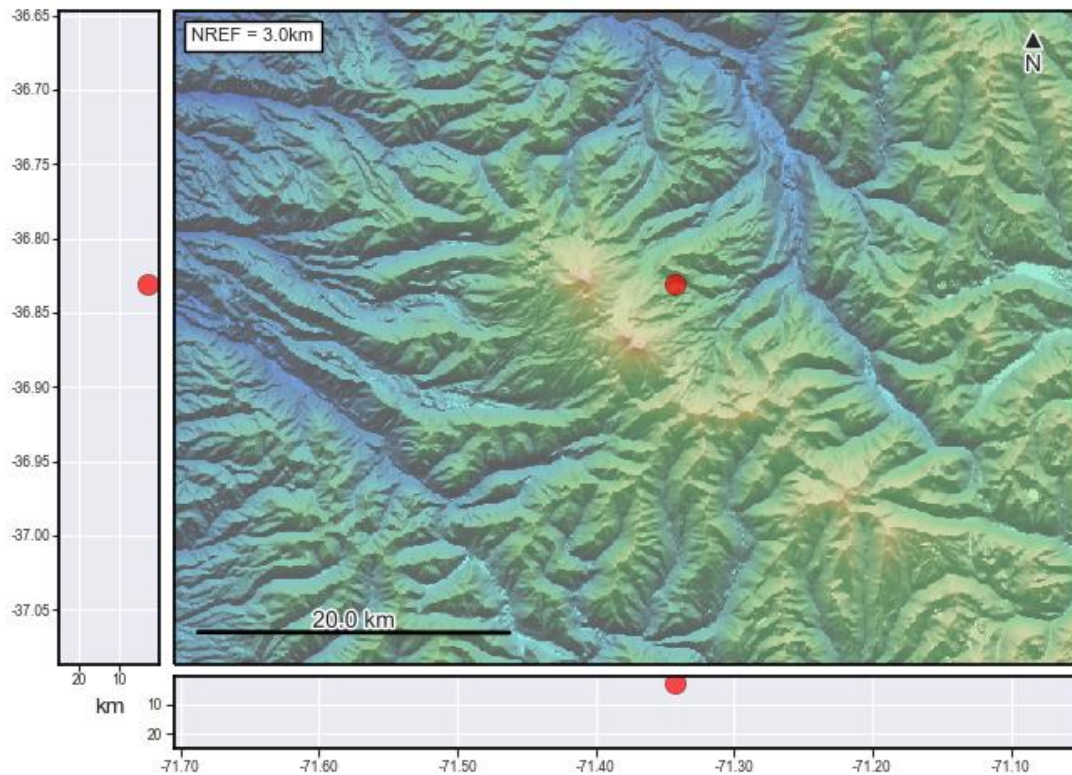
El primero ocurrido a las 09:18 hora local (12:18 UTC), con las siguientes características luego de su análisis:

TIEMPO DE ORIGEN:	09:18 hora local (12:18 UTC)
LATITUD:	36,837° S
LONGITUD:	71,339° O
PROFUNDIDAD:	3,4 km
MAGNITUD LOCAL:	3,5 (ML)



El segundo ocurrido a las 09:24 hora local (12:24 UTC), con las siguientes características luego de su análisis:

TIEMPO DE ORIGEN:	09:24 hora local (12:24 UTC)
LATITUD:	36,831° S
LONGITUD:	71,343° O
PROFUNDIDAD:	2,8 km
MAGNITUD LOCAL:	3 (ML)



OBSERVACIONES:

A la hora de la emisión de este reporte se han registrado otros eventos con características similares, sin embargo, presentan menor energía. Las imágenes obtenidas desde las cámaras IP, no registran actividad superficial asociada a los eventos descritos anteriormente.



**Servicio Nacional
de Geología y
Minería**

La alerta técnica volcánica se mantiene en:

alerta técnica AMARILLA



Sernageomin realiza vigilancia en línea e informa de manera oportuna sobre eventuales cambios en la actividad volcánica del país.

Servicio Nacional de Geología y Minería (Sernageomin)

Red Nacional de Vigilancia Volcánica (RNVV)

Observatorio Volcanológico De los Andes del Sur (Ovdas)

