

Reporte Especial de Actividad Volcánica (REAV)
Región De Ñuble, Complejo Volcánico Nevados de Chillán

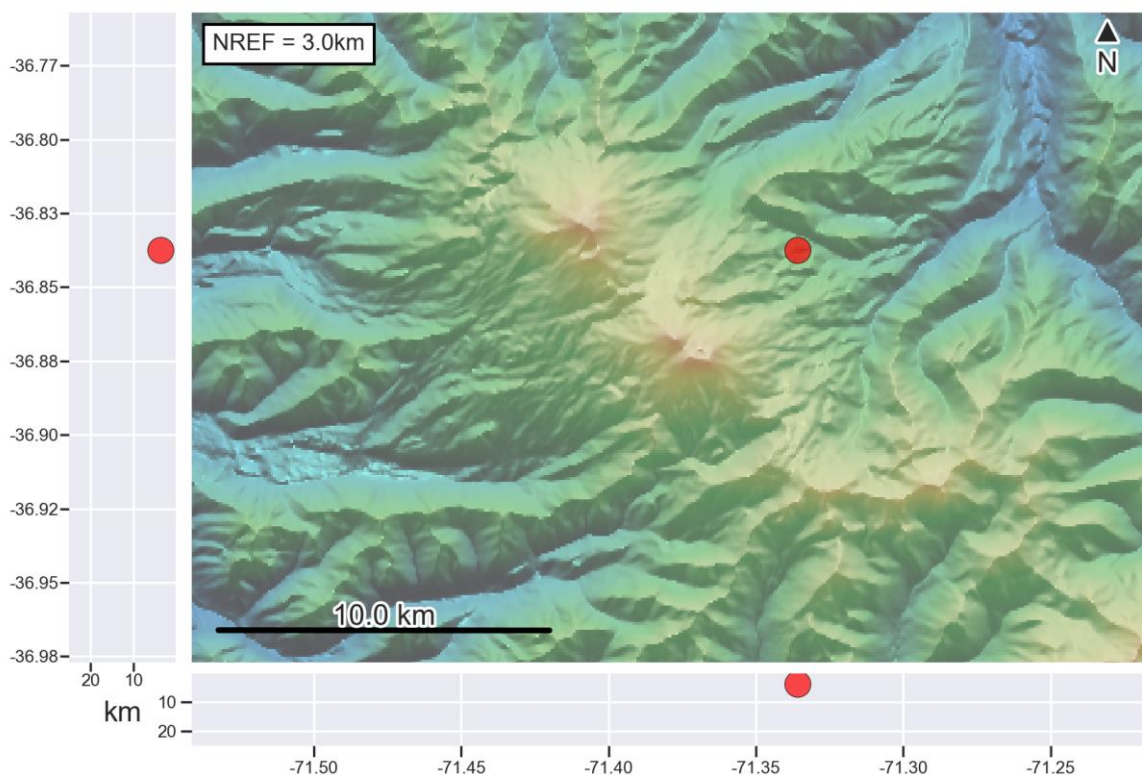
05 de enero de 2022, 09:39 Hora local (Chile continental)

El **Servicio Nacional de Geología y Minería de Chile (Sernageomin)** da a conocer la siguiente información PRELIMINAR, obtenida a través de los equipos de monitoreo de la Red Nacional de Vigilancia Volcánica (RNVV), procesados y analizados en el Observatorio Volcanológico de los Andes del Sur (Ovdas):

Hoy miércoles 05 de enero a las 09:28 hora local (12:28 UTC), las estaciones de monitoreo instaladas en las inmediaciones del **Complejo Volcánico Nevados de Chillán** registraron un sismo asociado al fracturamiento de roca (Volcano-Tectónico).

Las características del sismo luego de su análisis son las siguientes:

TIEMPO DE ORIGEN:	09:28 hora local (12:28 UTC)
LATITUD:	36,837° S
LONGITUD:	71,335° O
PROFUNDIDAD:	3,6 km
MAGNITUD LOCAL:	3,0 (ML)



OBSERVACIONES:

Desde el día 3 de enero se ha observado un aumento en la actividad VT de la fuente noreste (NE). Los demás parámetros de evaluación se mantienen bajos.

La alerta técnica volcánica se mantiene en:

alerta técnica AMARILLA



Sernageomin realiza vigilancia en línea e informa de manera oportuna sobre eventuales cambios en la actividad volcánica del país.

Servicio Nacional de Geología y Minería (Sernageomin)
Red Nacional de Vigilancia Volcánica (RNVV)
Observatorio Volcanológico De los Andes del Sur (Ovdas)