

## **Reporte Especial de Actividad Volcánica (REAV)** Región De Ñuble, Complejo Volcánico Nevados de Chillán

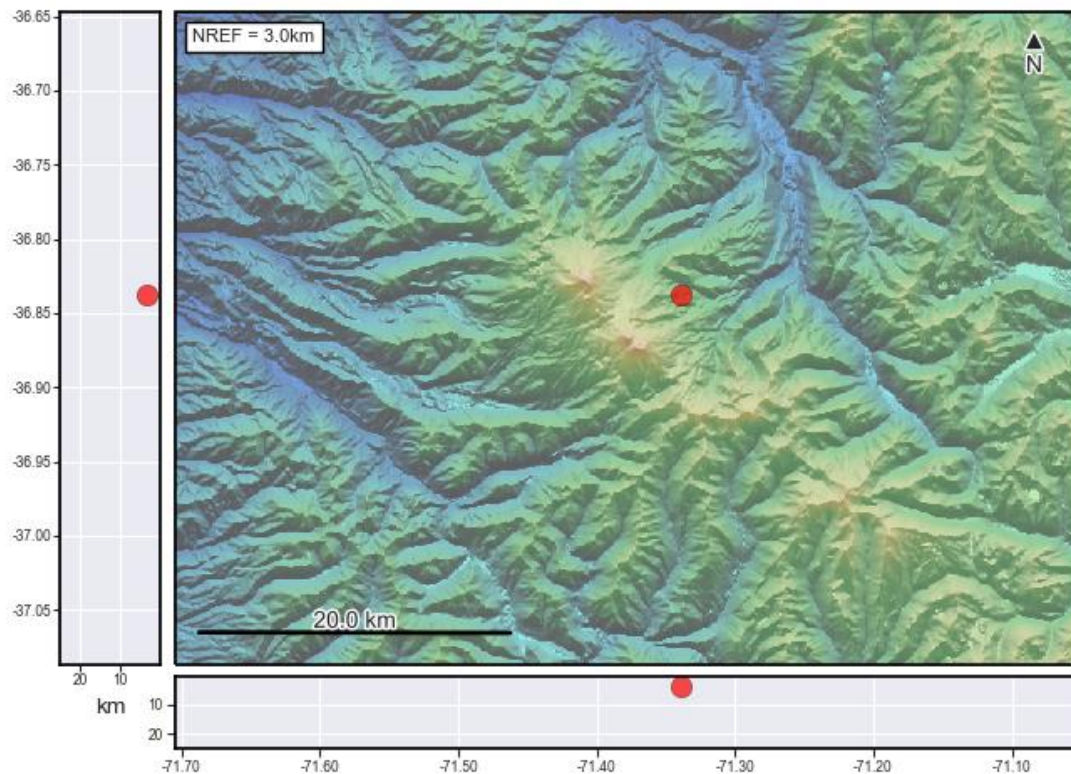
06 de enero de 2022, 17:28 Hora local (Chile continental)

El **Servicio Nacional de Geología y Minería de Chile (Sernageomin)** da a conocer la siguiente información PRELIMINAR, obtenida a través de los equipos de monitoreo de la Red Nacional de Vigilancia Volcánica (RNVV), procesados y analizados en el Observatorio Volcanológico de los Andes del Sur (Ovdas):

Hoy jueves 06 de enero a las 17:10 hora local (20:10 UTC), las estaciones de monitoreo instaladas en las inmediaciones del **Complejo Volcánico Nevados de Chillán** registraron un sismo asociado al fracturamiento de roca (Volcano-Tectónico).

Las características del sismo luego de su análisis son las siguientes:

TIEMPO DE ORIGEN:	17:10 hora local (20:10 UTC)
LATITUD:	36,838° S
LONGITUD:	71,338° O
PROFUNDIDAD:	3,5 km
MAGNITUD LOCAL:	3 (ML)



Así también, las características de la actividad superficial asociada son las siguientes:

ALTURA DE COLUMNA MÁXIMA: Sin registro  
DIRECCIÓN DE DISPERSIÓN: Sin registro



#### **OBSERVACIONES:**

Desde el reporte anterior **REAV Región de Ñuble, 06 de enero de 2022, 13:55 (horario local)** se han registrado 85 sismos volcánico-tectónicos de menor energía, localizados principalmente a 5 km al NE del cráter.

Este incremento de actividad tipo VT continua al momento de emisión de este reporte con sismos de magnitudes menores. No se observa actividad superficial asociada al evento.

La alerta técnica volcánica se mantiene en:

**alerta técnica AMARILLA**



Sernageomin realiza vigilancia en línea e informa de manera oportuna sobre eventuales cambios en la actividad volcánica del país.

**Servicio Nacional de Geología y Minería (Sernageomin)**  
Red Nacional de Vigilancia Volcánica (RNVV)  
Observatorio Volcanológico De los Andes del Sur (Ovdas)