

## **Reporte Especial de Actividad Volcánica (REAV)** Región De Ñuble, Complejo Volcánico Nevados de Chillán

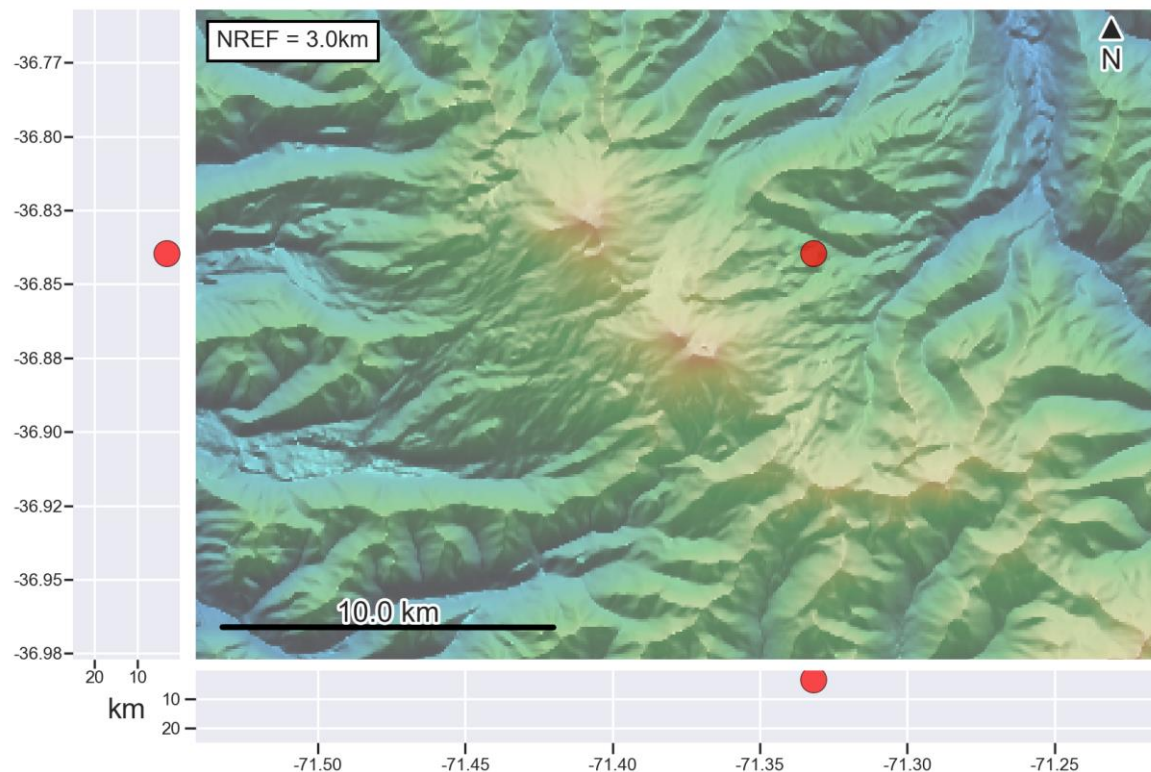
04 de enero de 2022, 01:05 Hora local (Chile continental)

El **Servicio Nacional de Geología y Minería de Chile (Sernageomin)** da a conocer la siguiente información PRELIMINAR, obtenida a través de los equipos de monitoreo de la Red Nacional de Vigilancia Volcánica (RNVV), procesados y analizados en el Observatorio Volcanológico de los Andes del Sur (Ovdas):

Hoy martes 04 de enero a las 00:37 hora local (03:37 UTC), las estaciones de monitoreo instaladas en las inmediaciones del **Complejo Volcánico Nevados de Chillán** registraron un sismo asociado al fracturamiento de roca (Volcano-Tectónico).

Las características del sismo luego de su análisis son las siguientes:

TIEMPO DE ORIGEN:	00:37 hora local (03:37 UTC)
LATITUD:	36,839° S
LONGITUD:	71,331° O
PROFUNDIDAD:	3,2 km
MAGNITUD LOCAL:	3,0 (ML)



**OBSERVACIONES:**

Las condiciones meteorológicas no permiten observar la cumbre del volcán, por lo tanto, no se asocia actividad superficial al evento.

La alerta técnica volcánica se mantiene en:



Sernageomin realiza vigilancia en línea e informa de manera oportuna sobre eventuales cambios en la actividad volcánica del país.

**Servicio Nacional de Geología y Minería (Sernageomin)**  
Red Nacional de Vigilancia Volcánica (RNW)  
Observatorio Volcanológico De los Andes del Sur (Ovdas)