

## **Reporte Especial de Actividad Volcánica (REAV)** Región De Ñuble, Complejo Volcánico Nevados de Chillán

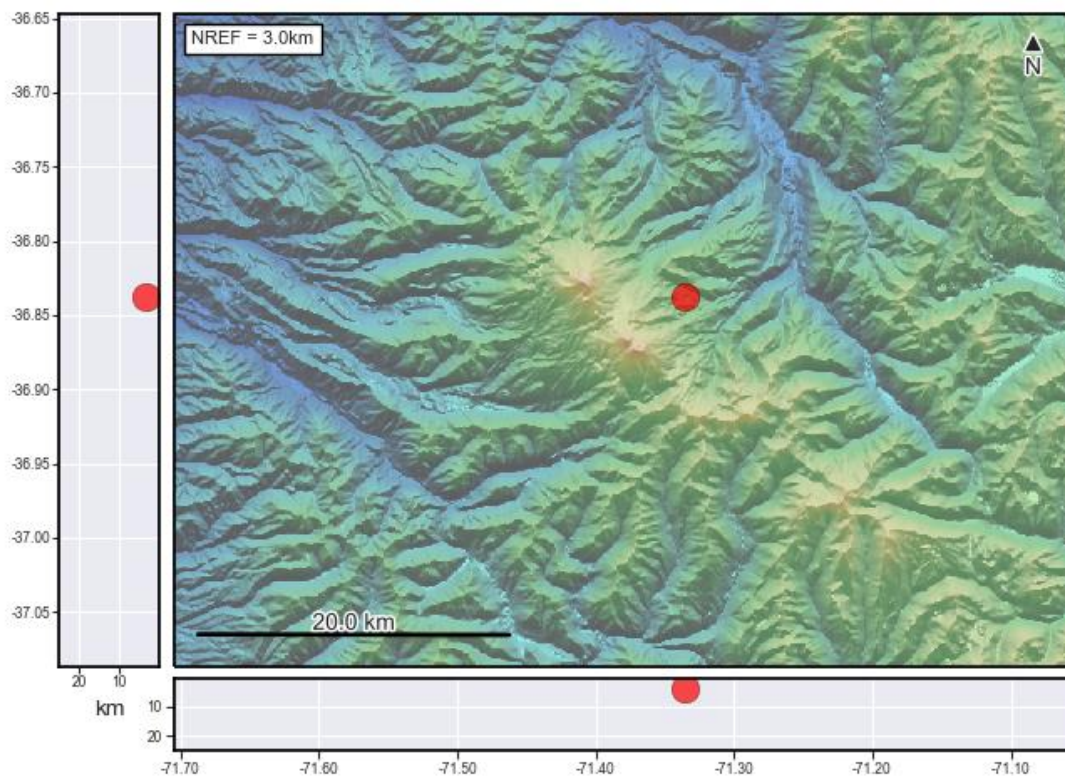
03 de enero de 2022, 06:40 Hora local (Chile continental)

El **Servicio Nacional de Geología y Minería de Chile (Sernageomin)** da a conocer la siguiente información PRELIMINAR, obtenida a través de los equipos de monitoreo de la Red Nacional de Vigilancia Volcánica (RNVV), procesados y analizados en el Observatorio Volcanológico de los Andes del Sur (Ovdas):

Hoy lunes 03 de enero a las 06:15 hora local (09:15 UTC), las estaciones de monitoreo instaladas en las inmediaciones del **Complejo Volcánico Nevados de Chillán** registraron un sismo asociado al fracturamiento de roca (Volcano-Tectónico).

Las características del sismo luego de su análisis son las siguientes:

TIEMPO DE ORIGEN:	06:15 hora local (09:15 UTC)
LATITUD:	36,837° S
LONGITUD:	71,335° O
PROFUNDIDAD:	3,4 km
MAGNITUD LOCAL:	3,6 (ML)



Así también, las características de la actividad superficial asociada son las siguientes:

ALTURA DE COLUMNA MÁXIMA: Sin registro  
DIRECCIÓN DE DISPERSIÓN: Sin registro

NevChillan\_Portezuelo 2021-12-31 06:16:49 UTC OVDAS sernageomin



**OBSERVACIONES:**

Posterior al evento se registran 6 eventos volcano-tectónicos de magnitudes locales menores.

La alerta técnica volcánica se mantiene en:

**alerta técnica AMARILLA**



Sernageomin realiza vigilancia en línea e informa de manera oportuna sobre eventuales cambios en la actividad volcánica del país.

**Servicio Nacional de Geología y Minería (Sernageomin)**  
Red Nacional de Vigilancia Volcánica (RNVV)  
Observatorio Volcanológico De los Andes del Sur (Ovdas)