

Reporte Especial de Actividad Volcánica (REAV) Región Del Maule, Complejo Volcánico Planchón-Peteroa

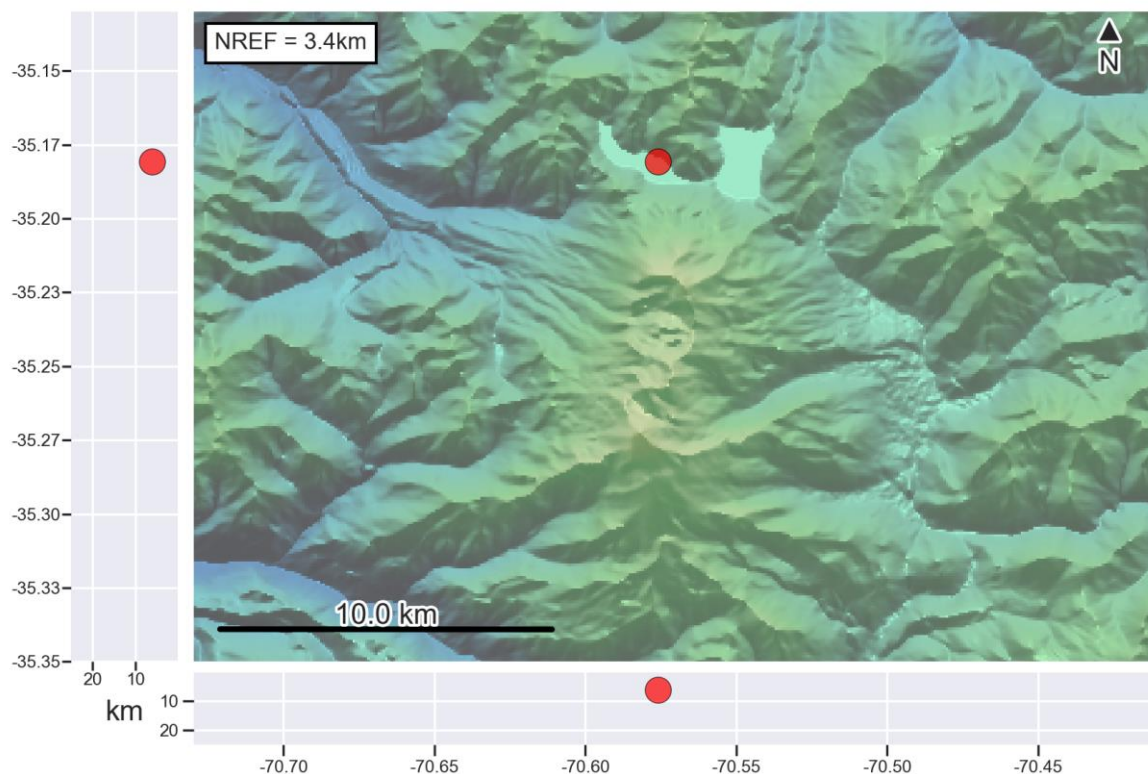
16 de diciembre de 2021, 17:45 Hora local (Chile continental)

El **Servicio Nacional de Geología y Minería de Chile (Sernageomin)** da a conocer la siguiente información PRELIMINAR, obtenida a través de los equipos de monitoreo de la Red Nacional de Vigilancia Volcánica (RNVV), procesados y analizados en el Observatorio Volcanológico de los Andes del Sur (Ovdas):

Hoy jueves 16 de diciembre a las 17:20 hora local (20:20 UTC), las estaciones de monitoreo instaladas en las inmediaciones del **Complejo Volcánico Planchón-Peteroa** registraron un sismo asociado al fracturamiento de roca (Volcano-Tectónico).

Las características del sismo luego de su análisis son las siguientes:

TIEMPO DE ORIGEN:	17:20 hora local (20:20 UTC)
LATITUD:	35,180° S
LONGITUD:	70,575° O
PROFUNDIDAD:	6,1 km
MAGNITUD LOCAL:	3,0 (ML)



A continuación, se presenta una imagen de cámara Claro.



OBSERVACIONES:

No se observan cambios en la actividad del complejo volcánico posterior a la ocurrencia de este evento, además la cámara Claro no evidencia actividad superficial.

La alerta técnica volcánica se mantiene en:



Sernageomin realiza vigilancia en línea e informa de manera oportuna sobre eventuales cambios en la actividad volcánica del país.

Servicio Nacional de Geología y Minería (Sernageomin)
Red Nacional de Vigilancia Volcánica (RNW)
Observatorio Volcanológico De los Andes del Sur (Ovdas)