

## **Reporte Especial de Actividad Volcánica (REAV)**

Región De Ñuble, Complejo Volcánico Nevados de Chillán

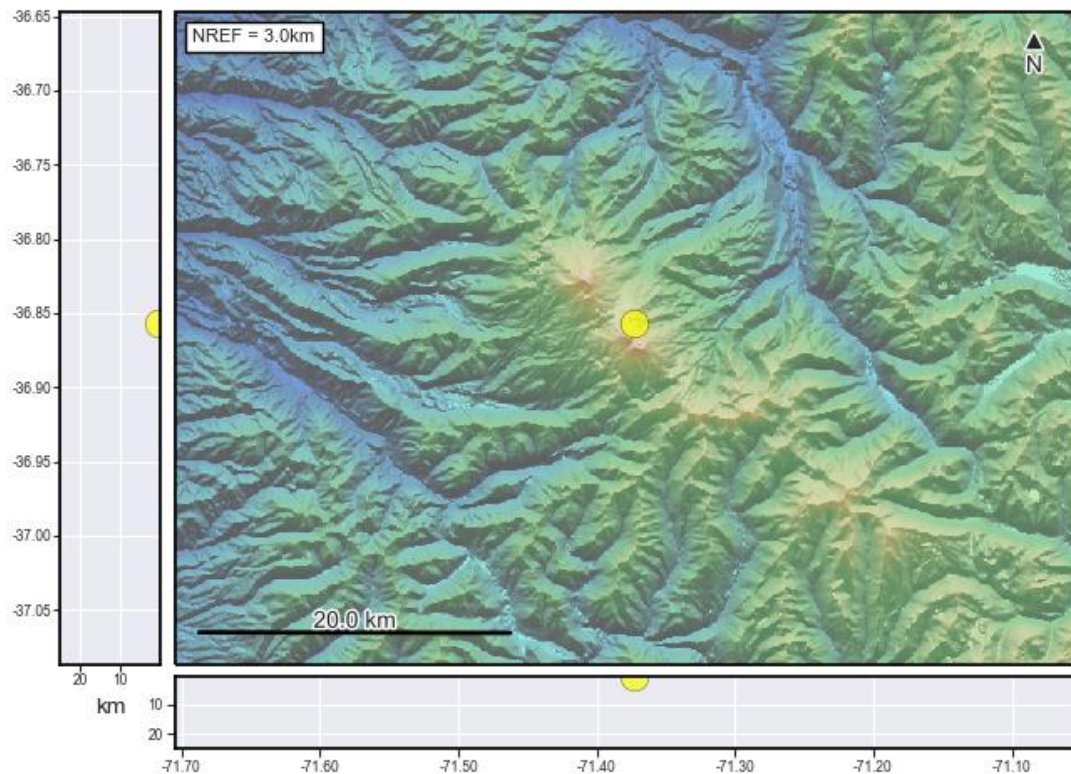
26 de noviembre de 2021, 02:20 Hora local (Chile continental)

El **Servicio Nacional de Geología y Minería de Chile (Sernageomin)** da a conocer la siguiente información PRELIMINAR, obtenida a través de los equipos de monitoreo de la Red Nacional de Vigilancia Volcánica (RNVV), procesados y analizados en el Observatorio Volcanológico de los Andes del Sur (Ovdas):

Hoy viernes 26 de noviembre a las 02:04 hora local (05:04 UTC), las estaciones de monitoreo instaladas en las inmediaciones del **Complejo Volcánico Nevados de Chillán** registraron un sismo asociado a la dinámica de fluidos al interior del sistema volcánico (Largo Periodo).

Las características del sismo luego de su análisis son las siguientes:

TIEMPO DE ORIGEN:	02:04 hora local (05:04 UTC)
LATITUD:	36,856° S
LONGITUD:	71,372° O
PROFUNDIDAD:	0,5 km
DESPLAZAMIENTO REDUCIDO:	646 (cm*cm)
SEÑAL ACÚSTICA:	5.5 Pascales (Pa) reducidos a 1 km



Así también, las características de la actividad superficial asociada son las siguientes:

ALTURA DE INCANDESCENCIA: 180 metros sobre punto de emisión.

NevChillan\_Portezuelo 2021-11-26 05:04:20 UTC OVDAS sernageomin



**OBSERVACIONES:**

La alerta técnica volcánica se mantiene en:



Sernageomin realiza vigilancia en línea e informa de manera oportuna sobre eventuales cambios en la actividad volcánica del país.

**Servicio Nacional de Geología y Minería (Sernageomin)**  
Red Nacional de Vigilancia Volcánica (RNVV)  
Observatorio Volcanológico De los Andes del Sur (Ovdas)