

## Reporte Especial de Actividad Volcánica (REAV)

Región De Ñuble, Complejo Volcánico Nevados de Chillán

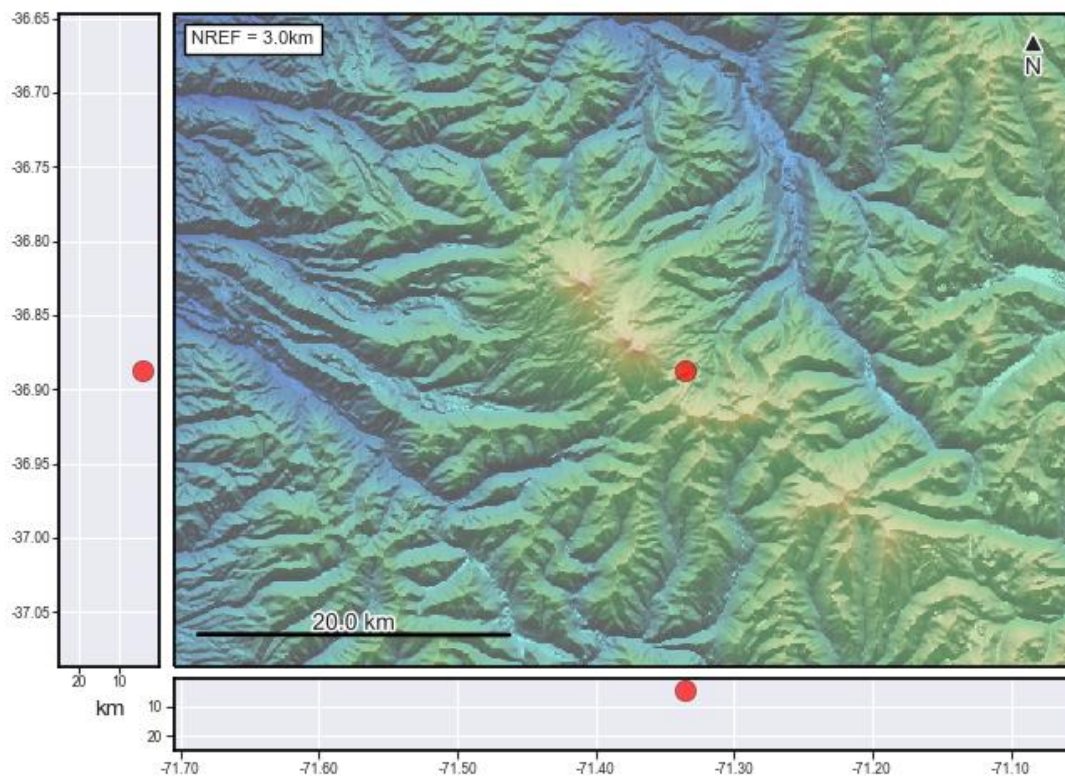
24 de noviembre de 2021, 06:10 Hora local (Chile continental)

El **Servicio Nacional de Geología y Minería de Chile (Sernageomin)** da a conocer la siguiente información PRELIMINAR, obtenida a través de los equipos de monitoreo de la Red Nacional de Vigilancia Volcánica (RNVV), procesados y analizados en el Observatorio Volcanológico de los Andes del Sur (Ovdas):

Hoy miércoles 24 de noviembre a las 05:42 hora local (08:42 UTC), las estaciones de monitoreo instaladas en las inmediaciones del **Complejo Volcánico Nevados de Chillán** registraron un sismo asociado al fracturamiento de roca (Volcano-Tectónico).

Las características del sismo luego de su análisis son las siguientes:

TIEMPO DE ORIGEN:	05:42 hora local (08:42 UTC)
LATITUD:	36,887° S
LONGITUD:	71,336° O
PROFUNDIDAD:	4,3 km
MAGNITUD LOCAL:	3,0 (ML)



**OBSERVACIONES:**

No se observó actividad superficial asociada a este sismo.

La alerta técnica volcánica se mantiene en:



Sernageomin realiza vigilancia en línea e informa de manera oportuna sobre eventuales cambios en la actividad volcánica del país.

**Servicio Nacional de Geología y Minería (Sernageomin)**  
Red Nacional de Vigilancia Volcánica (RNVV)  
Observatorio Volcanológico De los Andes del Sur (Ovdas)