

Reporte Especial de Actividad Volcánica (REAV)
Región De Ñuble, Complejo Volcánico Nevados de Chillán

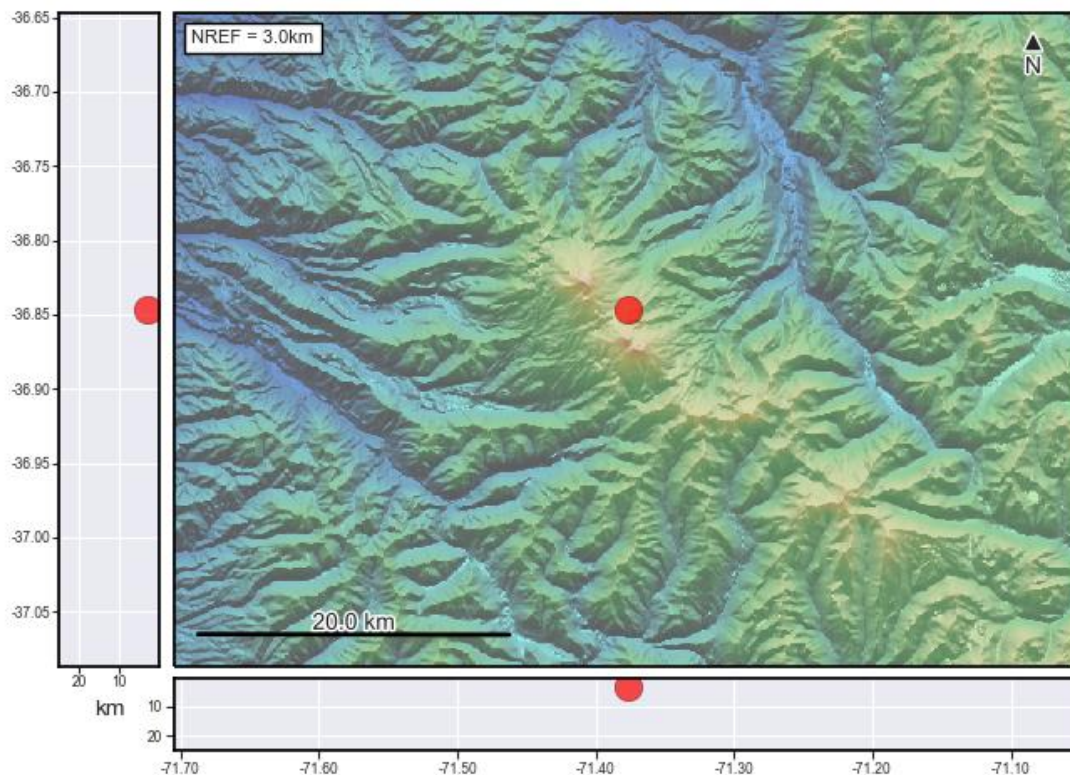
23 de noviembre de 2021, 11:11 Hora local (Chile continental)

El **Servicio Nacional de Geología y Minería de Chile (Sernageomin)** da a conocer la siguiente información PRELIMINAR, obtenida a través de los equipos de monitoreo de la Red Nacional de Vigilancia Volcánica (RNVV), procesados y analizados en el Observatorio Volcanológico de los Andes del Sur (Ovdas):

Hoy martes 23 de noviembre a las 10:28 hora local (13:28 UTC), las estaciones de monitoreo instaladas en las inmediaciones del **Complejo Volcánico Nevados de Chillán** registraron un sismo asociado al fracturamiento de roca (Volcano-Tectónico).

Las características del sismo luego de su análisis son las siguientes:

TIEMPO DE ORIGEN:	10:28 hora local (13:28 UTC)
LATITUD:	36,846° S
LONGITUD:	71,377° O
PROFUNDIDAD:	3 km
MAGNITUD LOCAL:	3,1 (ML)



OBSERVACIONES:

Además de este sismo se han registrado otros 16 eventos tipo VT de menor magnitud local.

La alerta técnica volcánica se mantiene en:



Sernageomin realiza vigilancia en línea e informa de manera oportuna sobre eventuales cambios en la actividad volcánica del país.

Servicio Nacional de Geología y Minería (Sernageomin)
Red Nacional de Vigilancia Volcánica (RNVV)
Observatorio Volcanológico De los Andes del Sur (Ovdas)