

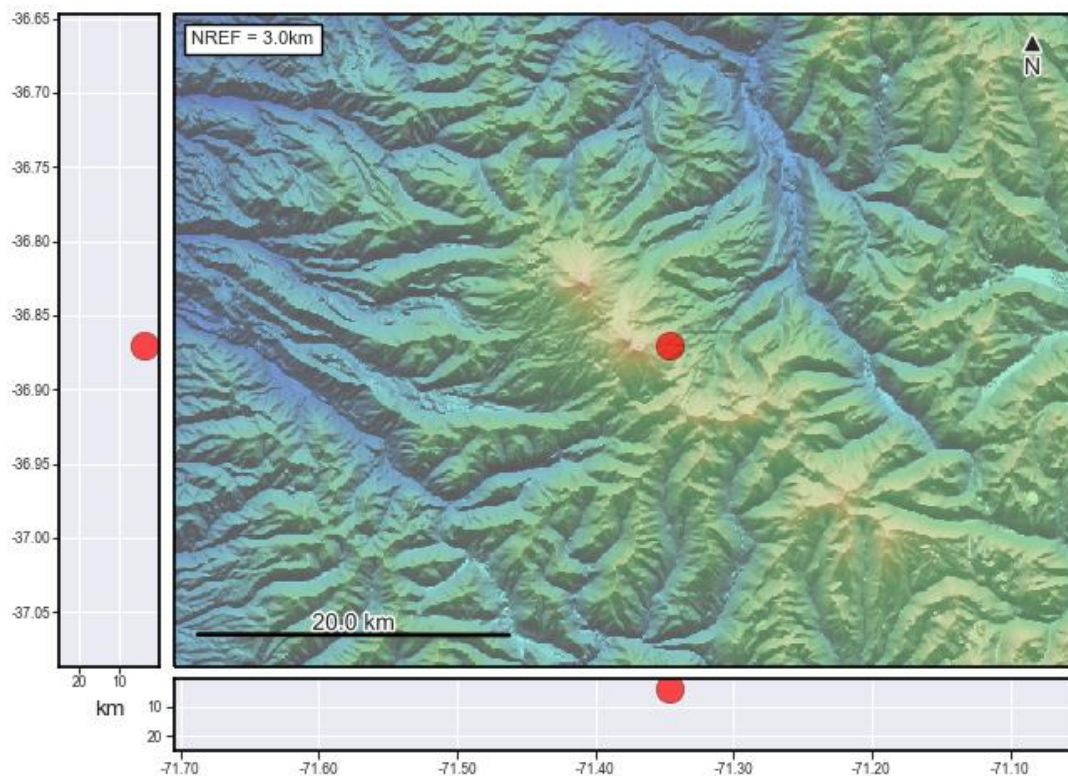
**Reporte Especial de Actividad Volcánica (REAV)**  
Región De Ñuble, Complejo Volcánico Nevados de Chillán  
21 de noviembre de 2021, 04:42 Hora local (Chile continental)

El **Servicio Nacional de Geología y Minería de Chile (Sernageomin)** da a conocer la siguiente información PRELIMINAR, obtenida a través de los equipos de monitoreo de la Red Nacional de Vigilancia Volcánica (RNVV), procesados y analizados en el Observatorio Volcanológico de los Andes del Sur (Ovdas):

Hoy domingo 21 de noviembre a las 04:37 hora local (07:37 UTC), las estaciones de monitoreo instaladas en las inmediaciones del **Complejo Volcánico Nevados de Chillán** registraron un sismo asociado con fracturamiento de roca (Volcano-Tectónico, VT) al interior del sistema volcánico.

Las características del sismo (Fig. 1.) luego de su análisis son las siguientes:

TIEMPO DE ORIGEN:	04:37 hora local (07:37 UTC)
LATITUD:	36,870° S
LONGITUD:	71,346° O
PROFUNDIDAD:	3,9 km
MAGNITUD LOCAL:	3,4 ( $M_L$ )



**Fig. 1.** Mapa de localización del sismo volcano-tectónico (círculo rojo) ubicado en el C.V. Nevados de Chillán.

**OBSERVACIONES:**

No se detectó actividad superficial asociada al mencionado sismo.



**Servicio Nacional  
de Geología y  
Minería**

La alerta técnica volcánica se mantiene en:



Sernageomin realiza vigilancia en línea e informa de manera oportuna sobre eventuales cambios en la actividad volcánica del país.

**Servicio Nacional de Geología y Minería (Sernageomin)**  
Red Nacional de Vigilancia Volcánica (RNVV)  
Observatorio Volcanológico De los Andes del Sur (Ovdas)

