

Reporte Especial de Actividad Volcánica (REAV) Región De Ñuble, Complejo Volcánico Nevados de Chillán

17 de noviembre de 2021, 10:20 Hora local (Chile continental)

El **Servicio Nacional de Geología y Minería de Chile (Sernageomin)** da a conocer la siguiente información PRELIMINAR, obtenida a través de los equipos de monitoreo de la Red Nacional de Vigilancia Volcánica (RNVV), procesados y analizados en el Observatorio Volcanológico de los Andes del Sur (Ovdas):

Hoy miércoles 17 de noviembre a las 09:55 hora local (12:55 UTC), las estaciones de monitoreo instaladas en las inmediaciones del **Complejo Volcánico Nevados de Chillán** registraron un disparo sísmico (ocurrencia de sismicidad en un lapso corto de tiempo) asociado con fracturamiento de roca (tipo Volcano-Tectónico, VT).

Las características del sismo más energético (Fig. 1.) luego de su análisis son las siguientes:

TIEMPO DE ORIGEN:	09:56 hora local (12:56 UTC)
LATITUD:	36,843° S
LONGITUD:	71,387° O
PROFUNDIDAD:	3,6 km
MAGNITUD LOCAL:	3,3 (M_L)

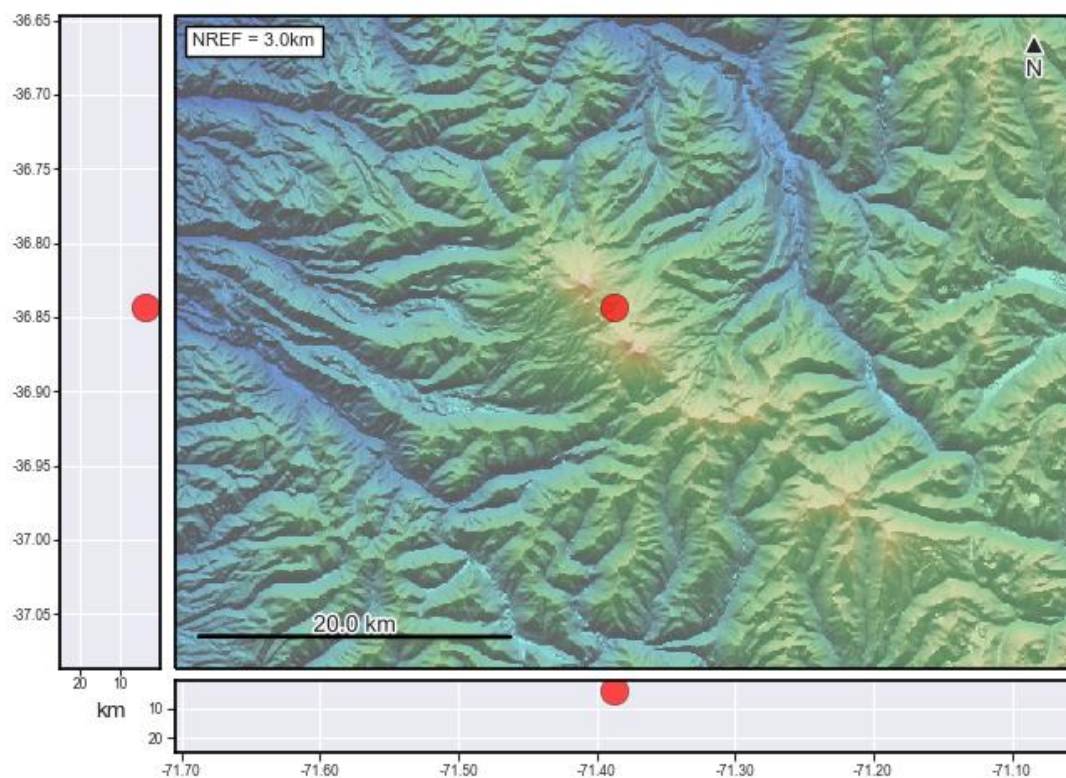


Fig. 1. Mapa de localización del sismo más energético tipo VT (círculo rojo).

OBSERVACIONES: Al momento de la emisión de este reporte se han registrado aproximadamente 64 eventos de similares características, pero con menor energía al mencionado. No se observó actividad superficial asociada con este suceso.

La alerta técnica volcánica se mantiene en:



Sernageomin realiza vigilancia en línea e informa de manera oportuna sobre eventuales cambios en la actividad volcánica del país.

Servicio Nacional de Geología y Minería (Sernageomin)
Red Nacional de Vigilancia Volcánica (RNVV)
Observatorio Volcanológico De los Andes del Sur (Ovdas)