

Reporte Especial de Actividad Volcánica (REAV)

Región De Los Ríos, Campo Volcánico Carrán-Los Venados

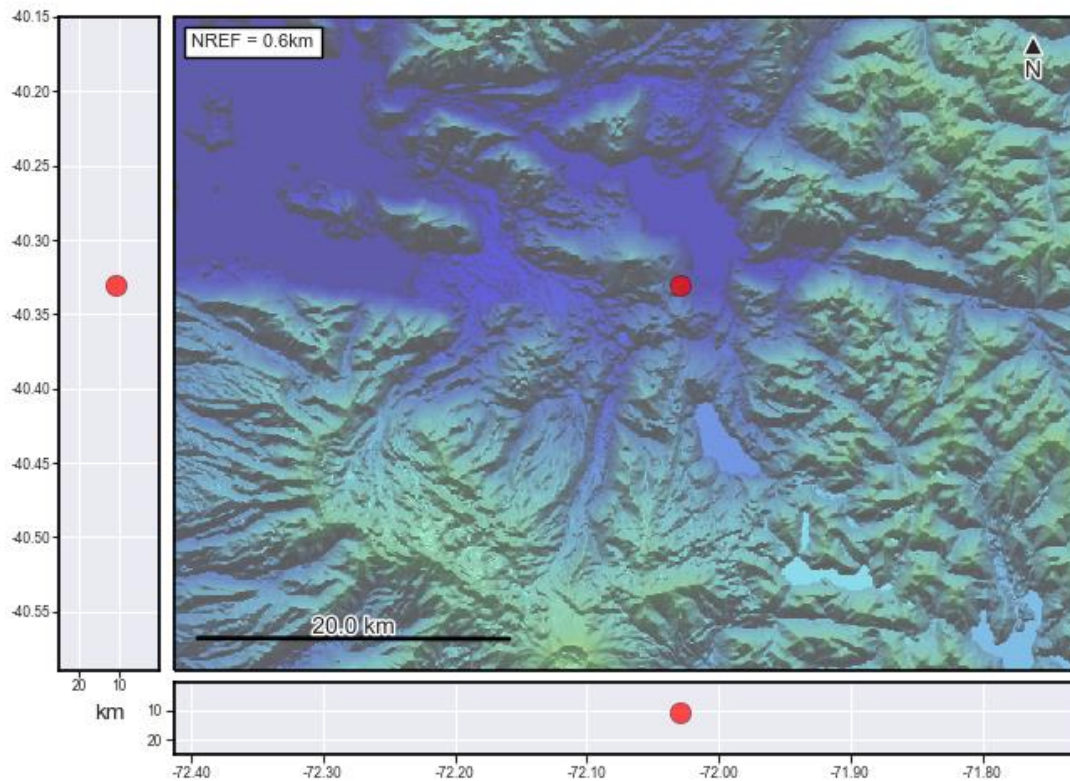
16 de noviembre de 2021, 10:50 Hora local (Chile continental)

El **Servicio Nacional de Geología y Minería de Chile (Sernageomin)** da a conocer la siguiente información PRELIMINAR, obtenida a través de los equipos de monitoreo de la Red Nacional de Vigilancia Volcánica (RNVV), procesados y analizados en el Observatorio Volcanológico de los Andes del Sur (Ovdas):

Hoy, martes 16 de noviembre a las 10:24 hora local (13:24 UTC), las estaciones de monitoreo instaladas en las inmediaciones del **Campo Volcánico Carrán-Los Venados** registraron un sismo asociado al fracturamiento de roca (Volcano-Tectónico).

Las características del sismo luego de su análisis son las siguientes:

TIEMPO DE ORIGEN:	10:24 hora local (13:24 UTC)
LATITUD:	40,331° S
LONGITUD:	72,029° O
PROFUNDIDAD:	10,8 km
MAGNITUD LOCAL:	3,0 (ML)



Así también, las características de la actividad superficial asociada son las siguientes:

ALTURA DE COLUMNA: No se registra actividad superficial.



OBSERVACIONES:

No se registra actividad sísmica previa al evento. A la hora de emisión de este reporte no se registran cambios en la actividad volcánica.

La alerta técnica volcánica se mantiene en:



Sernageomin realiza vigilancia en línea e informa de manera oportuna sobre eventuales cambios en la actividad volcánica del país.

Servicio Nacional de Geología y Minería (Sernageomin)
Red Nacional de Vigilancia Volcánica (RNVV)
Observatorio Volcanológico De los Andes del Sur (Ovdas)