

## **Reporte Especial de Actividad Volcánica (REAV)** Región Del Maule, Complejo Volcánico Descabezado Grande

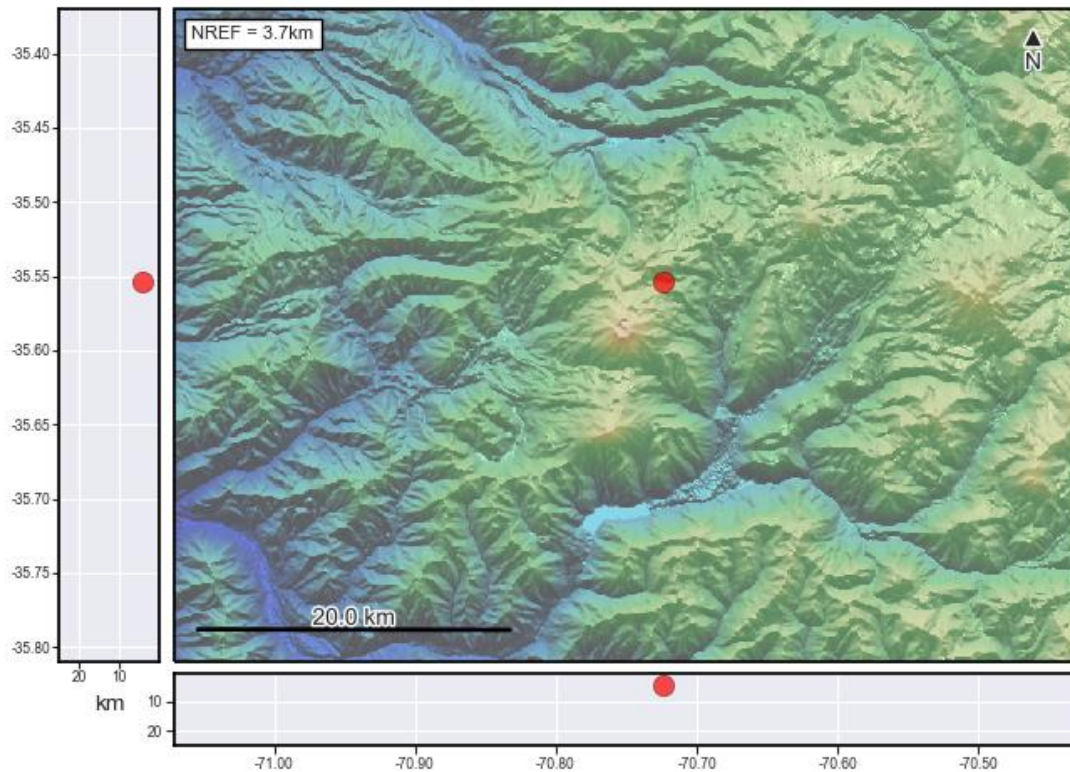
30 de octubre de 2021, 13:30 Hora local (Chile continental)

El **Servicio Nacional de Geología y Minería de Chile (Sernageomin)** da a conocer la siguiente información **PRELIMINAR**, obtenida a través de los equipos de monitoreo de la Red Nacional de Vigilancia Volcánica (RNVV), procesados y analizados en el Observatorio Volcanológico de los Andes del Sur (Ovdas):

Hoy sábado 30 de octubre a las 13:03 hora local (16:03 UTC), las estaciones de monitoreo instaladas en las inmediaciones del **Complejo Volcánico Descabezado Grande** registraron un sismo asociado al fracturamiento de roca (Volcano-Tectónico).

Las características del sismo luego de su análisis son las siguientes:

TIEMPO DE ORIGEN:	13:03 hora local (16:03 UTC)
LATITUD:	35,553° S
LONGITUD:	70,724° O
PROFUNDIDAD:	4,4 km
MAGNITUD LOCAL:	3,0 (ML)



Así también, las características de la actividad superficial asociada son las siguientes:

**No** se visualiza actividad superficial a través de las cámaras IP instaladas en las cercanías del complejo.



La alerta técnica volcánica se mantiene en:



Sernageomin realiza vigilancia en línea e informa de manera oportuna sobre eventuales cambios en la actividad volcánica del país.

**Servicio Nacional de Geología y Minería (Sernageomin)**  
Red Nacional de Vigilancia Volcánica (RNVV)  
Observatorio Volcanológico De los Andes del Sur (Ovdas)