

Reporte Especial de Actividad Volcánica (REAV)

Región De Los Lagos, Volcán Chaitén

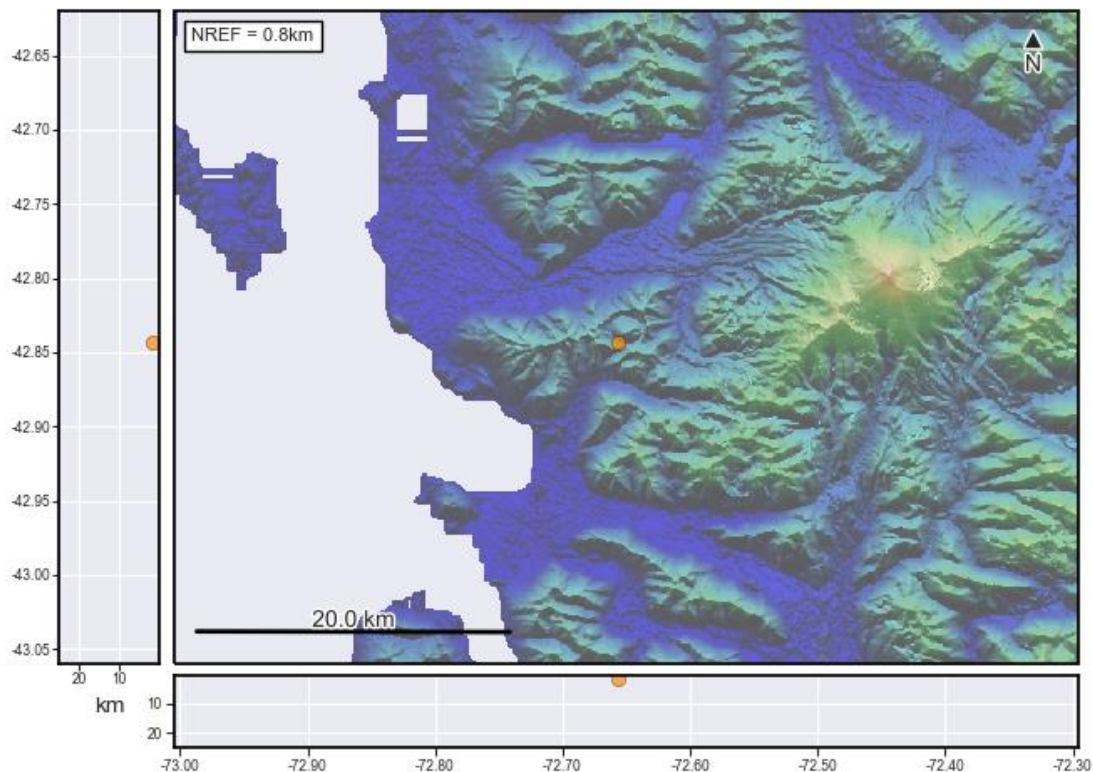
27 de octubre de 2021, 18:45 Hora local (Chile continental)

El **Servicio Nacional de Geología y Minería de Chile (Sernageomin)** da a conocer la siguiente información PRELIMINAR, obtenida a través de los equipos de monitoreo de la Red Nacional de Vigilancia Volcánica (RNVV), procesados y analizados en el Observatorio Volcanológico de los Andes del Sur (Ovdas):

Hoy miércoles 27 de octubre a las 17:19 hora local (20:19 UTC), las estaciones de monitoreo instaladas en las inmediaciones del **Volcán Chaitén** registraron un sismo asociado tanto al fracturamiento de roca como a la dinámica de fluidos al interior del sistema volcánico (Híbrido).

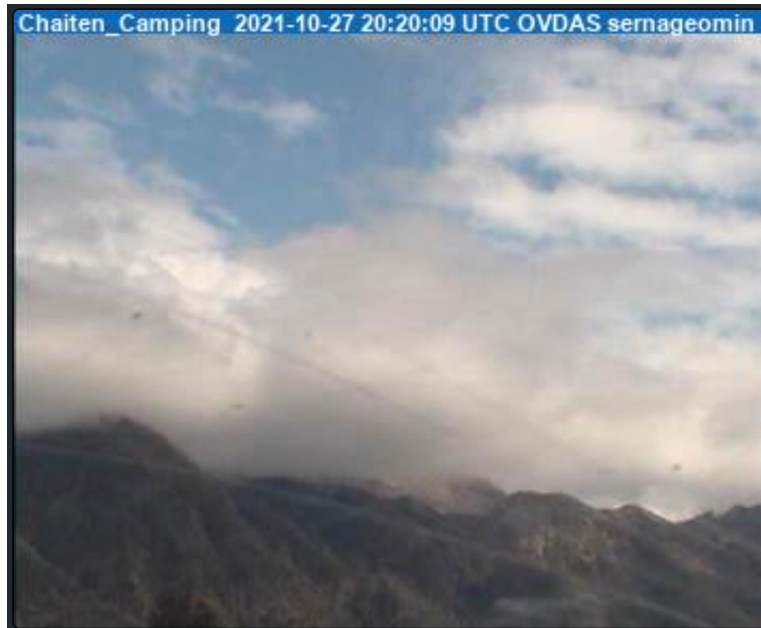
Las características del sismo luego de su análisis son las siguientes:

TIEMPO DE ORIGEN:	17:19 hora local (20:19 UTC)
LATITUD:	42,843° S
LONGITUD:	72,656° O
PROFUNDIDAD:	1,6 km
MAGNITUD LOCAL (M_L):	2,0
DESPLAZAMIENTO REDUCIDO (D_R):	666 cm^2



Así también, las características de la actividad superficial asociada son las siguientes:

ALTURA DE COLUMNA MÁXIMA: No se registra columna



OBSERVACIONES:

A partir de la secuencia de imágenes disponibles, no se observaron cambios en la actividad asociado al evento registrado. La actividad sísmica se mantiene en su nivel base.

La alerta técnica volcánica se mantiene en:



Sernageomin realiza vigilancia en línea e informa de manera oportuna sobre eventuales cambios en la actividad volcánica del país.

Servicio Nacional de Geología y Minería (Sernageomin)
Red Nacional de Vigilancia Volcánica (RNVV)
Observatorio Volcanológico De los Andes del Sur (Ovdas)