

Reporte Especial de Actividad Volcánica (REAV) Región De Ñuble, Complejo Volcánico Nevados de Chillán

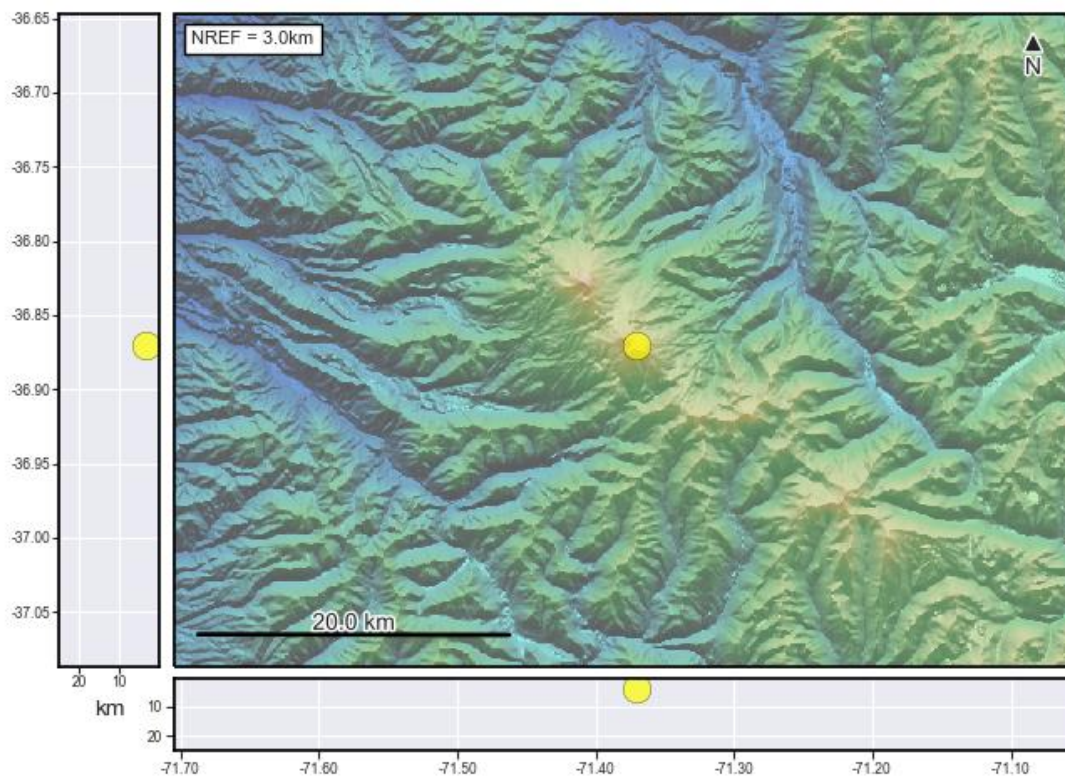
09 de octubre de 2021, 07:30 Hora local (Chile continental)

El **Servicio Nacional de Geología y Minería de Chile (Sernageomin)** da a conocer la siguiente información PRELIMINAR, obtenida a través de los equipos de monitoreo de la Red Nacional de Vigilancia Volcánica (RNVV), procesados y analizados en el Observatorio Volcanológico de los Andes del Sur (Ovdas):

Hoy sábado 09 de octubre a las 07:06 hora local (10:06 UTC), las estaciones de monitoreo instaladas en las inmediaciones del **Complejo Volcánico Nevados de Chillán** registraron un sismo asociado a la dinámica de fluidos al interior del sistema volcánico (Largo Periodo).

Las características del sismo luego de su análisis son las siguientes:

TIEMPO DE ORIGEN:	07:06 hora local (10:06 UTC)
LATITUD:	36,870° S
LONGITUD:	71,370° O
PROFUNDIDAD:	3,5 km
DESPLAZAMIENTO REDUCIDO:	525 (cm*cm)



Así también, las características de la actividad superficial asociada son las siguientes:



**Servicio Nacional
de Geología y
Minería**

ALTURA DE COLUMNA MÁXIMA: 240 metros sobre punto de emisión
DIRECCIÓN DE DISPERSIÓN: Noroeste (NO)

NevChillan_Portezuelo 2021-10-09 10:06:29 UTC OVDAS sernageomin



OBSERVACIONES:

- Columna presenta contenido de material particulado fino a muy fino.

La alerta técnica volcánica se mantiene en:



Sernageomin realiza vigilancia en línea e informa de manera oportuna sobre eventuales cambios en la actividad volcánica del país.

Servicio Nacional de Geología y Minería (Sernageomin)
Red Nacional de Vigilancia Volcánica (RNVV)
Observatorio Volcanológico De los Andes del Sur (Ovdas)