

Reporte Especial de Actividad Volcánica (REAV) Región de Ñuble, Complejo Volcánico Nevados de Chillán

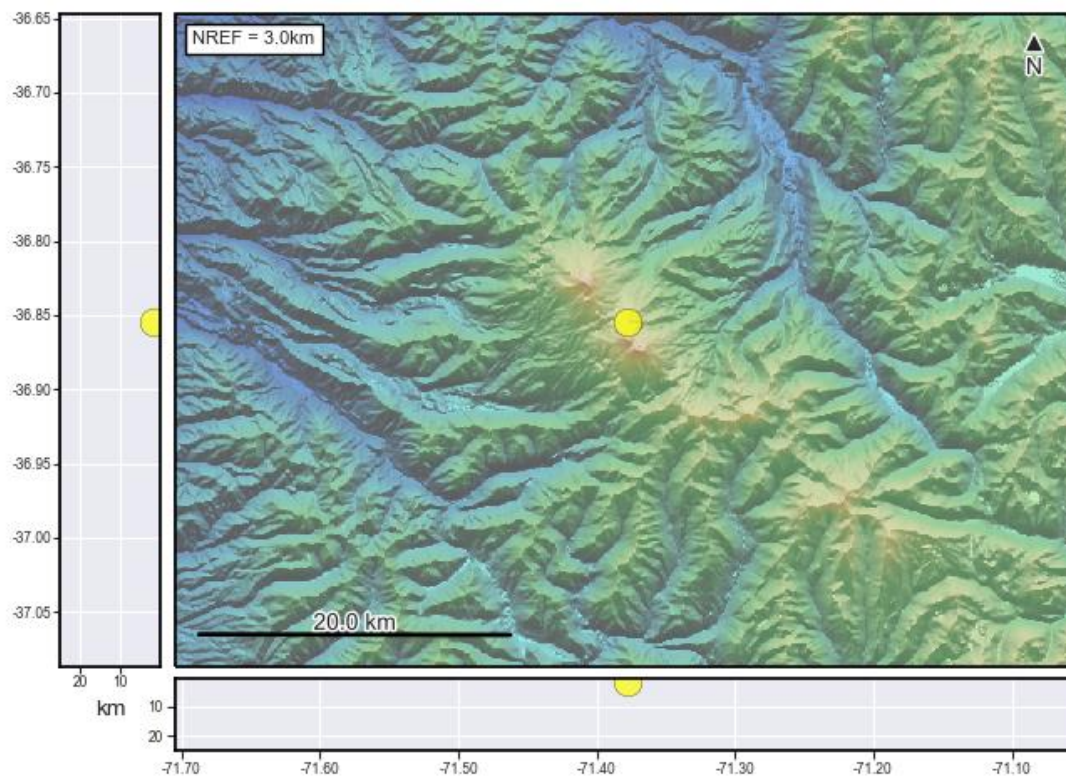
09 de octubre de 2021, 01:40 Hora local (Chile continental)

El **Servicio Nacional de Geología y Minería de Chile (Sernageomin)** da a conocer la siguiente información PRELIMINAR, obtenida a través de los equipos de monitoreo de la Red Nacional de Vigilancia Volcánica (RNVV), procesados y analizados en el Observatorio Volcanológico de los Andes del Sur (Ovdas):

Hoy, sábado 09 de octubre, a las 01:18 hora local (04:18 UTC), las estaciones de monitoreo instaladas en las inmediaciones del **Complejo Volcánico Nevados de Chillán** registraron un sismo asociado a la dinámica de fluidos al interior del sistema volcánico (Largo Periodo).

Las características del sismo luego de su análisis son las siguientes:

TIEMPO DE ORIGEN:	01:18 hora local (04:18 UTC)
LATITUD:	36,854° S
LONGITUD:	71,378° O
PROFUNDIDAD:	1,6 km
DESPLAZAMIENTO REDUCIDO:	512 (cm*cm)



Así también, las características de la actividad superficial asociada son las siguientes:

ALTURA DE INCANDESCENCIA: 180 metros sobre punto de emisión

NevChillan_Portezuelo 2021-10-09 04:18:40 UTC OVDAS sernageomin



La alerta técnica volcánica se mantiene en:



Sernageomin realiza vigilancia en línea e informa de manera oportuna sobre eventuales cambios en la actividad volcánica del país.

Servicio Nacional de Geología y Minería (Sernageomin)
Red Nacional de Vigilancia Volcánica (RNVV)
Observatorio Volcanológico De los Andes del Sur (Ovdas)