

## Reporte Especial de Actividad Volcánica (REAV) Región de Ñuble, Complejo Volcánico Nevados de Chillán

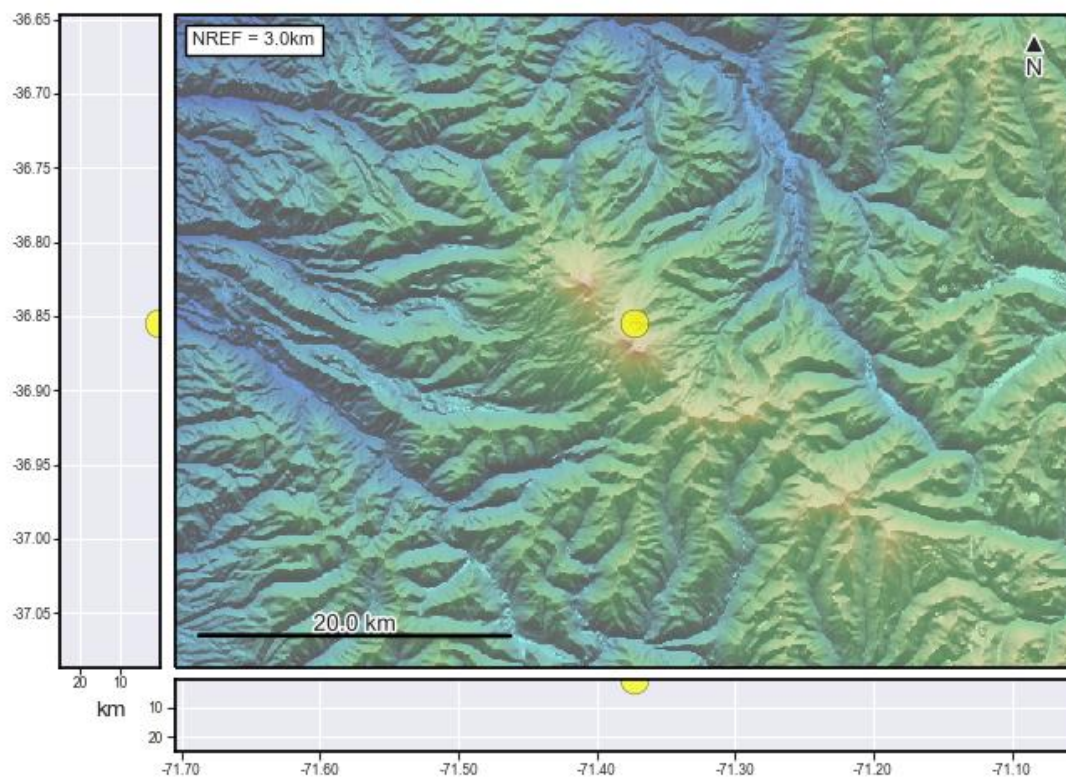
08 de octubre de 2021, 21:30 Hora local (Chile continental)

El **Servicio Nacional de Geología y Minería de Chile (Sernageomin)** da a conocer la siguiente información PRELIMINAR, obtenida a través de los equipos de monitoreo de la Red Nacional de Vigilancia Volcánica (RNVV), procesados y analizados en el Observatorio Volcanológico de los Andes del Sur (Ovdas):

Hoy, viernes 08 de octubre, a las 20:59 hora local (23:59 UTC), las estaciones de monitoreo instaladas en las inmediaciones del **Complejo Volcánico Nevados de Chillán** registraron un sismo asociado a la dinámica de fluidos al interior del sistema volcánico (Largo Periodo).

Las características del sismo luego de su análisis son las siguientes:

TIEMPO DE ORIGEN:	20:59 hora local (23:59 UTC)
LATITUD:	36,854° S
LONGITUD:	71,372° O
PROFUNDIDAD:	0,4 km
DESPLAZAMIENTO REDUCIDO:	641 (cm*cm)
SEÑAL ACÚSTICA:	2.3 Pascales (Pa) reducidos a 1 km



Así también, las características de la actividad superficial asociada son las siguientes:

ALTURA DE INCANDESCENCIA: 120 metros sobre punto de emisión.

NevChillan\_Portezuelo 2021-10-08 23:59:09 UTC OVDAS sernageomin



La alerta técnica volcánica se mantiene en:

**alerta técnica AMARILLA**



Sernageomin realiza vigilancia en línea e informa de manera oportuna sobre eventuales cambios en la actividad volcánica del país.

**Servicio Nacional de Geología y Minería (Sernageomin)**  
Red Nacional de Vigilancia Volcánica (RNW)  
Observatorio Volcanológico De los Andes del Sur (Ovdas)