

Reporte Especial de Actividad Volcánica (REAV) Región De Ñuble, Complejo Volcánico Nevados de Chillán

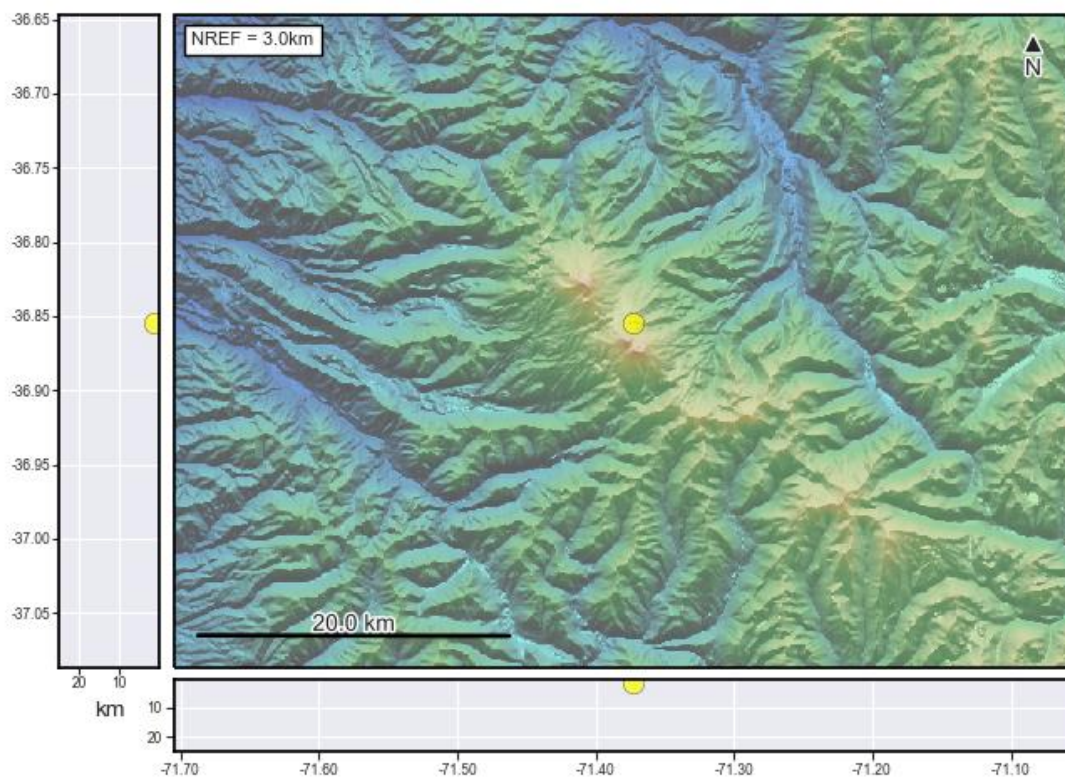
08 de octubre de 2021, 15:25 Hora local (Chile continental)

El **Servicio Nacional de Geología y Minería de Chile (Sernageomin)** da a conocer la siguiente información PRELIMINAR, obtenida a través de los equipos de monitoreo de la Red Nacional de Vigilancia Volcánica (RNVV), procesados y analizados en el Observatorio Volcanológico de los Andes del Sur (Ovdas):

Hoy viernes 08 de octubre a las 15:02 hora local (18:02 UTC), las estaciones de monitoreo instaladas en las inmediaciones del **Complejo Volcánico Nevados de Chillán** registraron un sismo asociado a la dinámica de fluidos al interior del sistema volcánico (Largo Periodo).

Las características del sismo luego de su análisis son las siguientes:

TIEMPO DE ORIGEN:	15:02 hora local (18:02 UTC)
LATITUD:	36,854° S
LONGITUD:	71,372° O
PROFUNDIDAD:	1,4 km
DESPLAZAMIENTO REDUCIDO:	503,07 (cm*cm)
SEÑAL ACÚSTICA:	4,41 Pascales (Pa) reducidos a 1 km



Así también, las características de la actividad superficial asociada son las siguientes:



**Servicio Nacional
de Geología y
Minería**

ALTURA DE COLUMNA MÁXIMA:
DIRECCIÓN DE DISPERSIÓN:

340 metros sobre punto de emisión
Sur-Oeste (SO)



OBSERVACIONES:

La alerta técnica volcánica se mantiene en:

alerta técnica AMARILLA



Sernageomin realiza vigilancia en línea e informa de manera oportuna sobre eventuales cambios en la actividad volcánica del país.

Servicio Nacional de Geología y Minería (Sernageomin)
Red Nacional de Vigilancia Volcánica (RNVV)
Observatorio Volcanológico De los Andes del Sur (Ovdas)