

## **Reporte Especial de Actividad Volcánica (REAV)** Región De Ñuble, Complejo Volcánico Nevados de Chillán

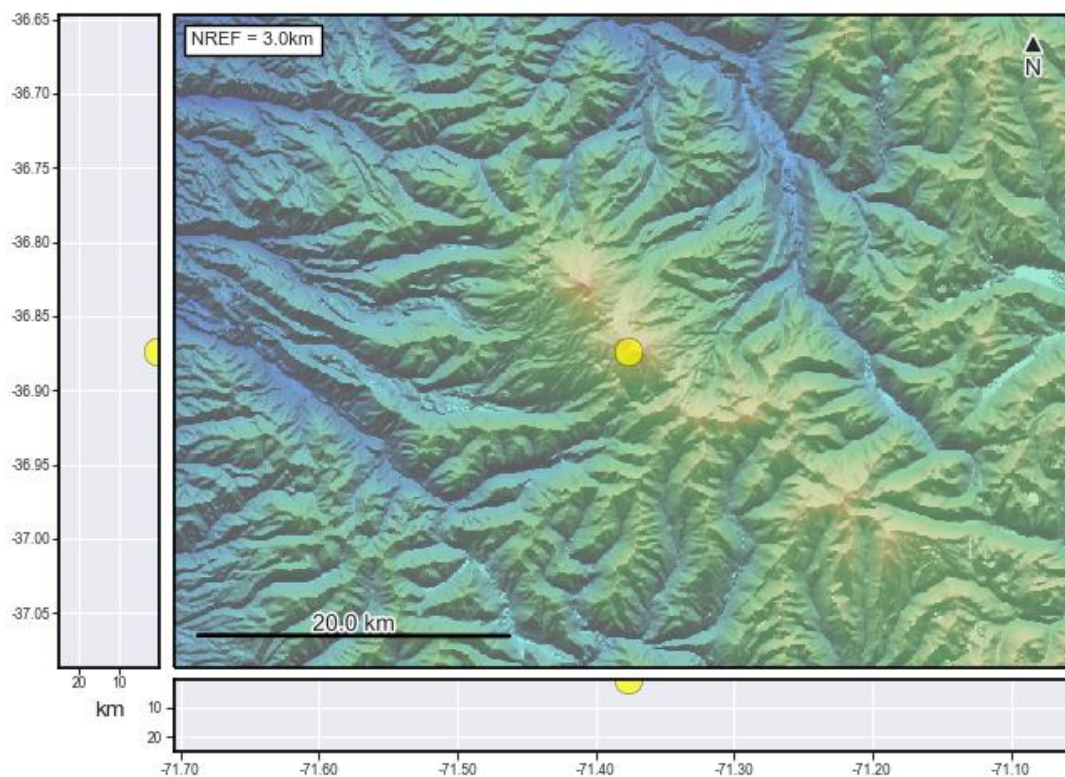
26 de agosto de 2021, 12:05 Hora local (Chile continental)

El **Servicio Nacional de Geología y Minería de Chile (Sernageomin)** da a conocer la siguiente información PRELIMINAR, obtenida a través de los equipos de monitoreo de la Red Nacional de Vigilancia Volcánica (RNVV), procesados y analizados en el Observatorio Volcanológico de los Andes del Sur (Ovdas):

Hoy jueves 26 de agosto a las 11:50 hora local (15:50 UTC), las estaciones de monitoreo instaladas en las inmediaciones del **Complejo Volcánico Nevados de Chillán** registraron un sismo asociado a la dinámica de fluidos al interior del sistema volcánico (Largo Periodo).

Las características del sismo luego de su análisis son las siguientes:

TIEMPO DE ORIGEN:	11:50 hora local (15:50 UTC)
LATITUD:	36,873° S
LONGITUD:	71,376° O
PROFUNDIDAD:	0,5 km
DESPLAZAMIENTO REDUCIDO:	936 (cm*cm)
SEÑAL ACÚSTICA:	4,2 Pascales (Pa) reducidos a 1 km





**Servicio Nacional  
de Geología y  
Minería**

**OBSERVACIONES:**

Debido a las condiciones meteorológicas de la zona, no se observó actividad superficial asociada a este sismo.

La alerta técnica volcánica se mantiene en:



Sernageomin realiza vigilancia en línea e informa de manera oportuna sobre eventuales cambios en la actividad volcánica del país.

**Servicio Nacional de Geología y Minería (Sernageomin)**  
Red Nacional de Vigilancia Volcánica (RNVV)  
Observatorio Volcanológico De los Andes del Sur (Ovdas)

