

## **Reporte Especial de Actividad Volcánica (REAV)** Región De Ñuble, Complejo Volcánico Nevados de Chillán

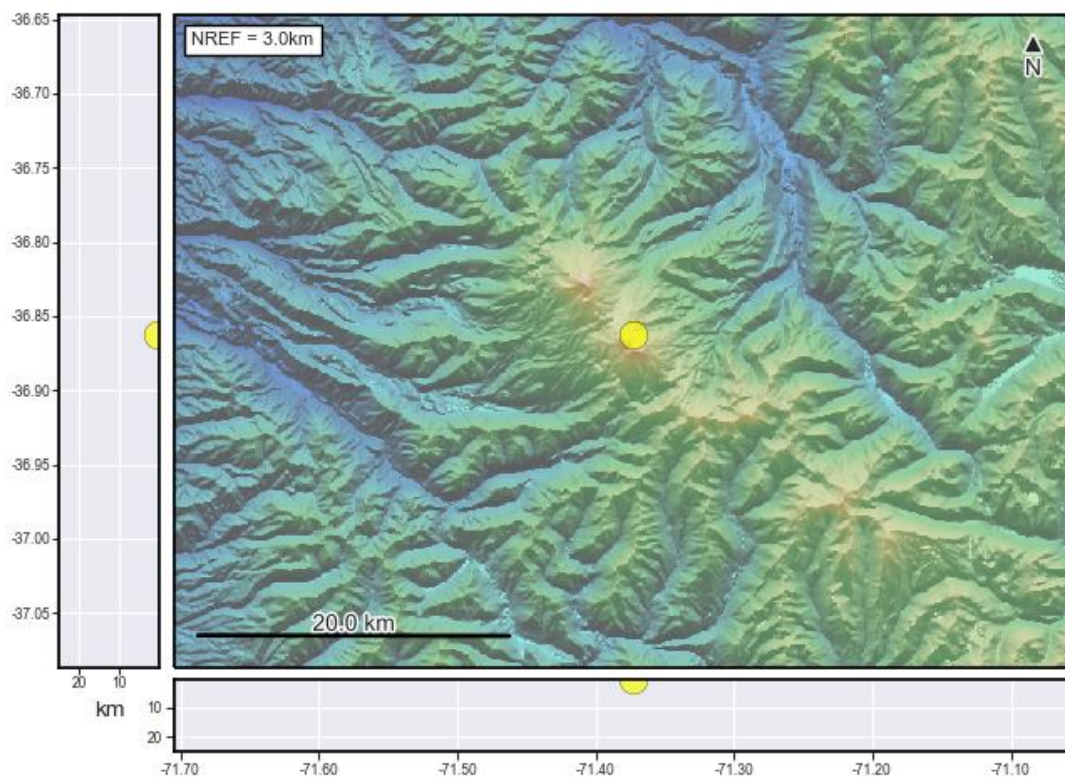
25 de agosto de 2021, 18:20 Hora local (Chile continental)

El **Servicio Nacional de Geología y Minería de Chile (Sernageomin)** da a conocer la siguiente información PRELIMINAR, obtenida a través de los equipos de monitoreo de la Red Nacional de Vigilancia Volcánica (RNVV), procesados y analizados en el Observatorio Volcanológico de los Andes del Sur (Ovdas):

Hoy miércoles 25 de agosto a las 17:52 hora local (21:52 UTC), las estaciones de monitoreo instaladas en las inmediaciones del **Complejo Volcánico Nevados de Chillán** registraron un sismo asociado a la dinámica de fluidos al interior del sistema volcánico (Largo Periodo).

Las características del sismo luego de su análisis son las siguientes:

TIEMPO DE ORIGEN:	17:52 hora local (21:52 UTC)
LATITUD:	36,862° S
LONGITUD:	71,372° O
PROFUNDIDAD:	0,3 km
DESPLAZAMIENTO REDUCIDO:	1413 (cm*cm)
SEÑAL ACÚSTICA:	5,0 Pascales (Pa) reducidos a 1 km



**OBSERVACIONES:**

No se registró actividad superficial relacionada a este evento debido a las condiciones meteorológicas.

La alerta técnica volcánica se mantiene en:



Sernageomin realiza vigilancia en línea e informa de manera oportuna sobre eventuales cambios en la actividad volcánica del país.

**Servicio Nacional de Geología y Minería (Sernageomin)**

Red Nacional de Vigilancia Volcánica (RNVV)

Observatorio Volcanológico De los Andes del Sur (Ovdas)