

Reporte Especial de Actividad Volcánica (REAV)
Región De Ñuble, Complejo Volcánico Nevados de Chillán

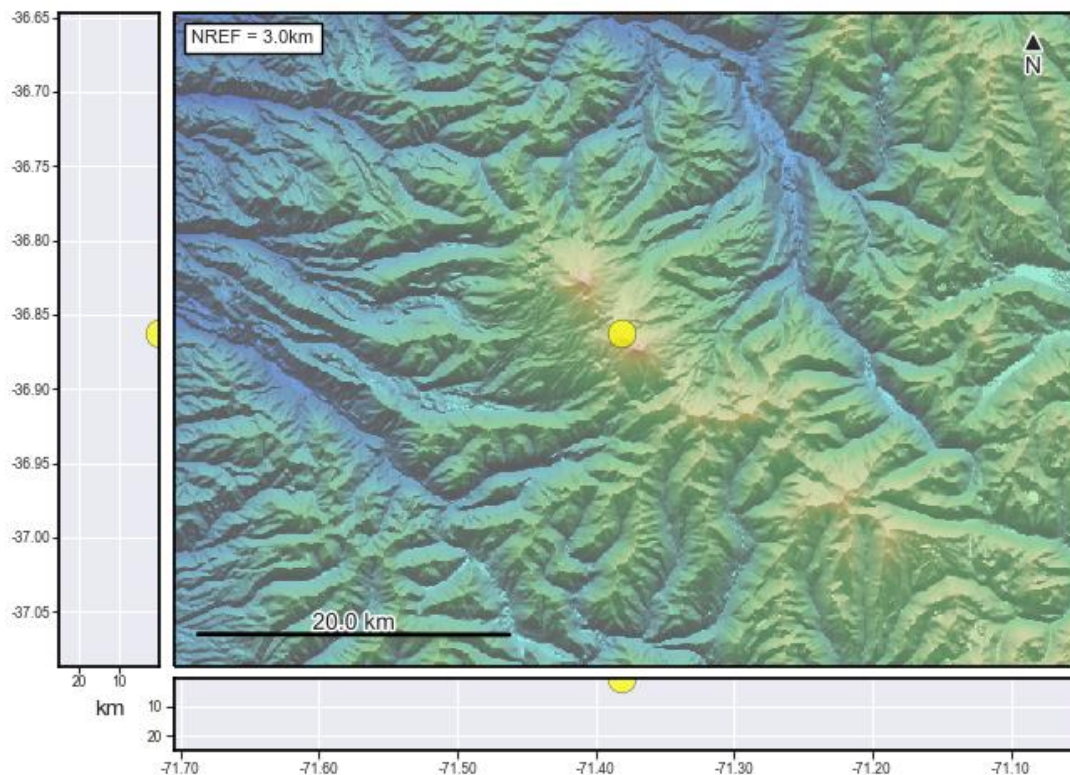
15 de agosto de 2021, 17:20 Hora local (Chile continental)

El **Servicio Nacional de Geología y Minería de Chile (Sernageomin)** da a conocer la siguiente información PRELIMINAR, obtenida a través de los equipos de monitoreo de la Red Nacional de Vigilancia Volcánica (RNVV), procesados y analizados en el Observatorio Volcanológico de los Andes del Sur (Ovdas):

Hoy domingo 15 de agosto a las 16:30 hora local (20:30 UTC), las estaciones de monitoreo instaladas en las inmediaciones del **Complejo Volcánico Nevados de Chillán** registraron un sismo asociado a la dinámica de fluidos al interior del sistema volcánico (Largo Periodo).

Las características del sismo luego de su análisis son las siguientes:

TIEMPO DE ORIGEN:	16:30 hora local (20:30 UTC)
LATITUD:	36,862° S
LONGITUD:	71,381° O
PROFUNDIDAD:	0,2 km
DESPLAZAMIENTO REDUCIDO:	523 (cm*cm)



OBSERVACIONES:

No se observa actividad superficial debido a las condiciones climáticas.

La alerta técnica volcánica se mantiene en:

alerta técnica AMARILLA



Sernageomin realiza vigilancia en línea e informa de manera oportuna sobre eventuales cambios en la actividad volcánica del país.

Servicio Nacional de Geología y Minería (Sernageomin)
Red Nacional de Vigilancia Volcánica (RNVV)
Observatorio Volcanológico De los Andes del Sur (Ovdas)