

Reporte Especial de Actividad Volcánica (REAV) Región De Ñuble, Complejo Volcánico Nevados de Chillán

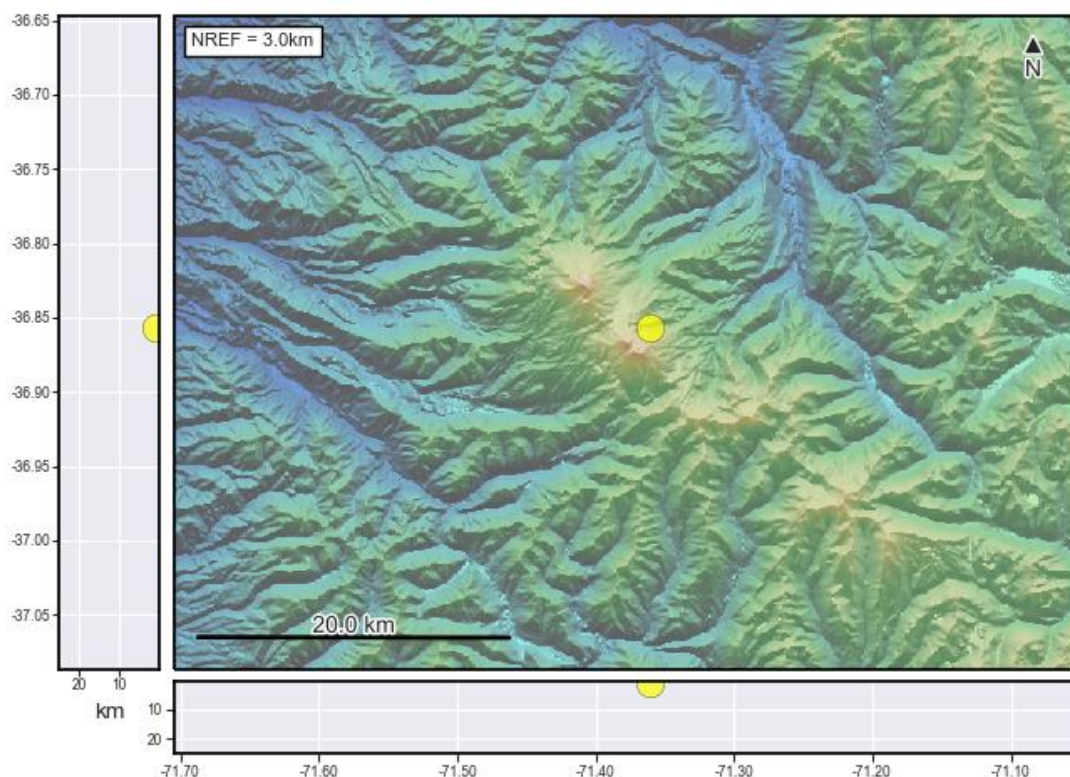
14 de agosto de 2021, 05:30 Hora local (Chile continental)

El **Servicio Nacional de Geología y Minería de Chile (Sernageomin)** da a conocer la siguiente información **PRELIMINAR**, obtenida a través de los equipos de monitoreo de la Red Nacional de Vigilancia Volcánica (RNVV), procesados y analizados en el Observatorio Volcanológico de los Andes del Sur (Ovdas):

Hoy sábado 14 de agosto a las 04:59 hora local (08:59 UTC), las estaciones de monitoreo instaladas en las inmediaciones del **Complejo Volcánico Nevados de Chillán** registraron un sismo asociado a la dinámica de fluidos al interior del sistema volcánico (Largo Periodo).

Las características del sismo luego de su análisis son las siguientes:

TIEMPO DE ORIGEN:	04:59 hora local (08:59 UTC)
LATITUD:	36,856° S
LONGITUD:	71,361° O
PROFUNDIDAD:	0,9 km
DESPLAZAMIENTO REDUCIDO:	632 (cm*cm)
SEÑAL ACÚSTICA:	2,59 Pascales (Pa) reducidos a 1 km



Así también, las características de la actividad superficial asociada son las siguientes:

ALTURA DE COLUMNA MÁXIMA: 200 metros sobre punto de emisión (incandescencia)

DIRECCIÓN DE DISPERSIÓN: No se aprecia dispersión



La alerta técnica volcánica se mantiene en:



Sernageomin realiza vigilancia en línea e informa de manera oportuna sobre eventuales cambios en la actividad volcánica del país.

Servicio Nacional de Geología y Minería (Sernageomin)
Red Nacional de Vigilancia Volcánica (RNVV)
Observatorio Volcanológico De los Andes del Sur (Ovdas)