

Reporte Especial de Actividad Volcánica (REAV) Región De Ñuble, Complejo Volcánico Nevados de Chillán

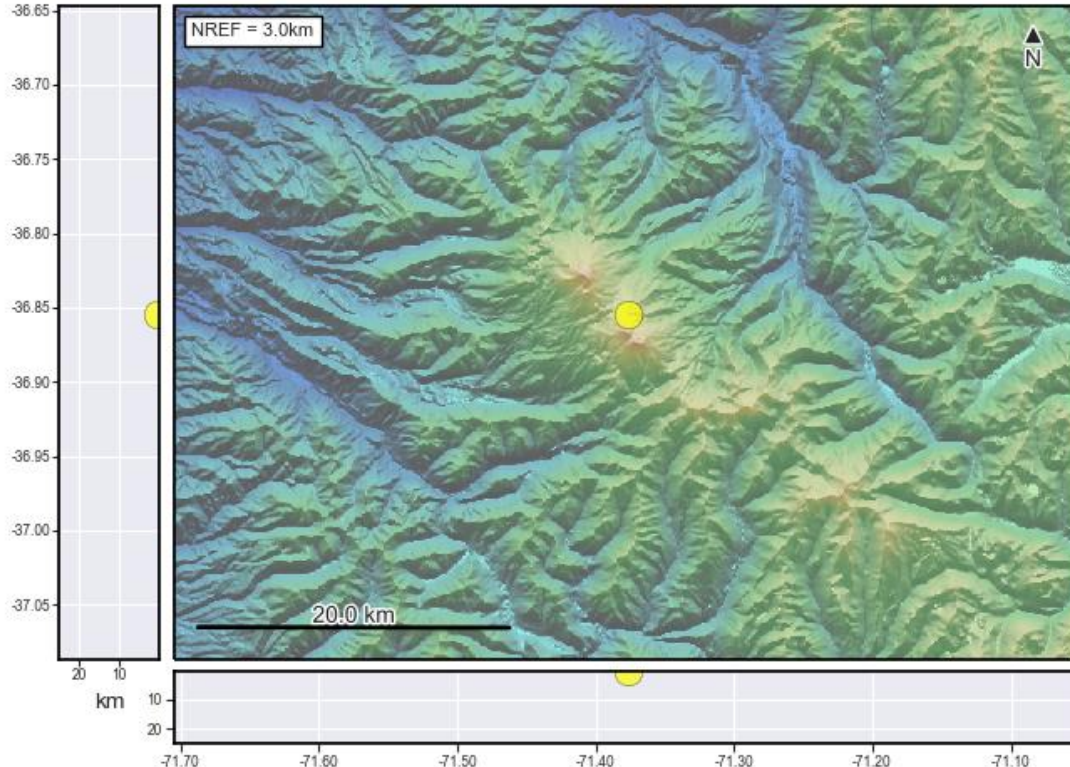
14 de agosto de 2021, 17:10 Hora local (Chile continental)

El **Servicio Nacional de Geología y Minería de Chile (Sernageomin)** da a conocer la siguiente información PRELIMINAR, obtenida a través de los equipos de monitoreo de la Red Nacional de Vigilancia Volcánica (RNVV), procesados y analizados en el Observatorio Volcanológico de los Andes del Sur (Ovdas):

Hoy sábado 14 de agosto a las 16:38 hora local (20:38 UTC), las estaciones de monitoreo instaladas en las inmediaciones del **Complejo Volcánico Nevados de Chillán** registraron un sismo asociado a la dinámica de fluidos al interior del sistema volcánico (Largo Periodo).

Las características del sismo luego de su análisis son las siguientes:

| | |
|--------------------------|------------------------------------|
| TIEMPO DE ORIGEN: | 16:38 hora local (20:38 UTC) |
| LATITUD: | 36,854° S |
| LONGITUD: | 71,376° O |
| PROFUNDIDAD: | 0,5 km |
| DESPLAZAMIENTO REDUCIDO: | 510 (cm*cm) |
| SEÑAL ACÚSTICA: | 2,2 Pascales (Pa) reducidos a 1 km |



Así también, las características de la actividad superficial asociada son las siguientes:

ALTURA DE COLUMNA MÁXIMA: 260 metros sobre punto de emisión.

DIRECCIÓN DE DISPERSIÓN: Sur (S).



La alerta técnica volcánica se mantiene en:

alerta técnica AMARILLA



Sernageomin realiza vigilancia en línea e informa de manera oportuna sobre eventuales cambios en la actividad volcánica del país.

Servicio Nacional de Geología y Minería (Sernageomin)
Red Nacional de Vigilancia Volcánica (RNVV)
Observatorio Volcanológico De los Andes del Sur (Ovdas)