

Reporte Especial de Actividad Volcánica (REAV)
Región De Ñuble, Complejo Volcánico Nevados de Chillán

13 de agosto de 2021, 03:30 Hora local (Chile continental)

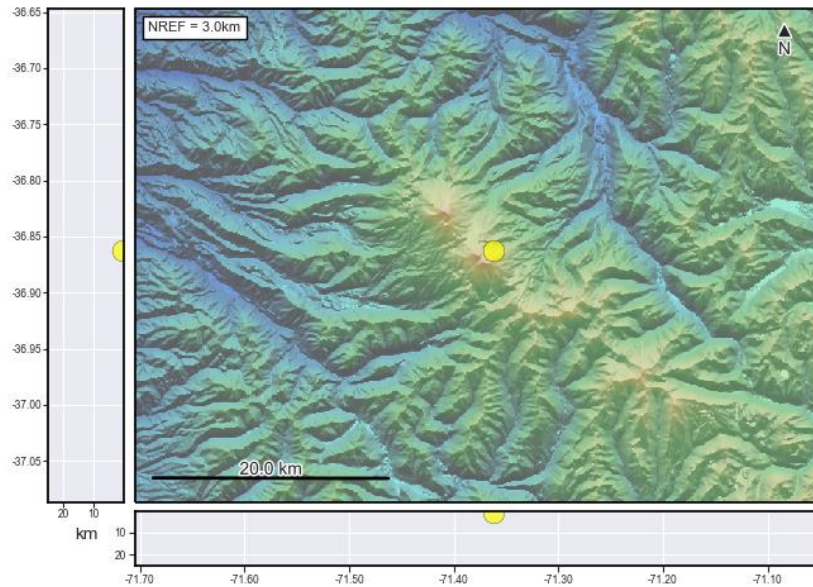
El **Servicio Nacional de Geología y Minería de Chile (Sernageomin)** da a conocer la siguiente información PRELIMINAR, obtenida a través de los equipos de monitoreo de la Red Nacional de Vigilancia Volcánica (RNVV), procesados y analizados en el Observatorio Volcanológico de los Andes del Sur (Ovdas):

Hoy viernes 13 de agosto a las 03:01 y 03:19 hora local (07:01 y 07:19 UTC), las estaciones de monitoreo instaladas en las inmediaciones del **Complejo Volcánico Nevados de Chillán** registraron dos sismos asociados a la dinámica de fluidos al interior del sistema volcánico (Largo Periodo).

Las características de los sismos luego de su análisis son las siguientes:

TIEMPO DE ORIGEN:	03:01 hora local (07:01 UTC)
LATITUD:	36,870° S
LONGITUD:	71,370° O
PROFUNDIDAD:	0,9 km
DESPLAZAMIENTO REDUCIDO:	531 (cm*cm)
SEÑAL ACÚSTICA:	15,6 Pascales (Pa) reducidos a 1 km

TIEMPO DE ORIGEN:	03:19 hora local (07:19 UTC)
LATITUD:	36,862° S
LONGITUD:	71,361° O
PROFUNDIDAD:	0,6 km
DESPLAZAMIENTO REDUCIDO:	723 (cm*cm)
SEÑAL ACÚSTICA:	17,9 Pascales (Pa) reducidos a 1 km



Así también, las características de la actividad superficial asociada son las siguientes:

ALTURA DE INCANDESCENCIA MÁXIMA:	140 metros sobre punto de emisión
DIRECCIÓN DE DISPERSIÓN:	No observable



La alerta técnica volcánica se mantiene en:

alerta técnica AMARILLA



Sernageomin realiza vigilancia en línea e informa de manera oportuna sobre eventuales cambios en la actividad volcánica del país.

Servicio Nacional de Geología y Minería (Sernageomin)
Red Nacional de Vigilancia Volcánica (RNVV)
Observatorio Volcanológico De los Andes del Sur (Ovdas)