

Reporte Especial de Actividad Volcánica (REAV)

Región De Ñuble, Complejo Volcánico Nevados de Chillán

13 de agosto de 2021, 15:50 Hora local (Chile continental)

El **Servicio Nacional de Geología y Minería de Chile (Sernageomin)** da a conocer la siguiente información PRELIMINAR, obtenida a través de los equipos de monitoreo de la Red Nacional de Vigilancia Volcánica (RNVV), procesados y analizados en el Observatorio Volcanológico de los Andes del Sur (Ovdas):

Hoy viernes 13 de agosto, a partir de las 14:54 hora local (18:54 UTC), las estaciones de monitoreo instaladas en las inmediaciones del **Complejo Volcánico Nevados de Chillán** registraron cuatro (4) sismos asociados a la dinámica de fluidos al interior del sistema volcánico (Largo Periodo).

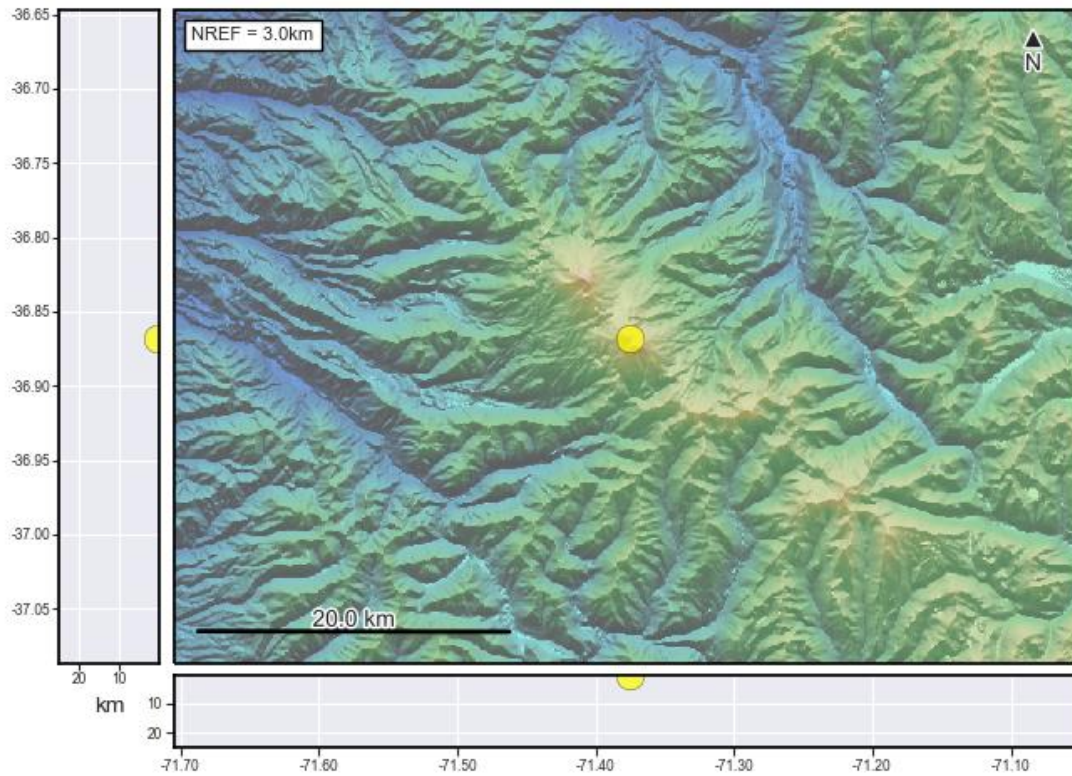
Las características de los sismos luego de su análisis son las siguientes:

TIEMPO DE ORIGEN:	14:54 hora local (18:54 UTC)
LATITUD:	36,868° S
LONGITUD:	71,375° O
PROFUNDIDAD:	0,4 km
DESPLAZAMIENTO REDUCIDO:	731 (cm*cm)
SEÑAL ACÚSTICA:	1.4 Pascales (Pa) reducidos a 1 km

TIEMPO DE ORIGEN:	15:16 hora local (19:16 UTC)
LATITUD:	36,853° S
LONGITUD:	71,372° O
PROFUNDIDAD:	0.2 km
DESPLAZAMIENTO REDUCIDO:	557 (cm*cm)
SEÑAL ACÚSTICA:	6.8 Pascales (Pa) reducidos a 1 km

TIEMPO DE ORIGEN:	15:21 hora local (19:21 UTC)
LATITUD:	36,856° S
LONGITUD:	71,344° O
PROFUNDIDAD:	1.8 km
DESPLAZAMIENTO REDUCIDO:	534 (cm*cm)
SEÑAL ACÚSTICA:	2.9 Pascales (Pa) reducidos a 1 km

TIEMPO DE ORIGEN:	15:28 hora local (19:28 UTC)
LATITUD:	36,855° S
LONGITUD:	71,370° O
PROFUNDIDAD:	1.4 km
DESPLAZAMIENTO REDUCIDO:	668 (cm*cm)
SEÑAL ACÚSTICA:	2.8 Pascales (Pa) reducidos a 1 km

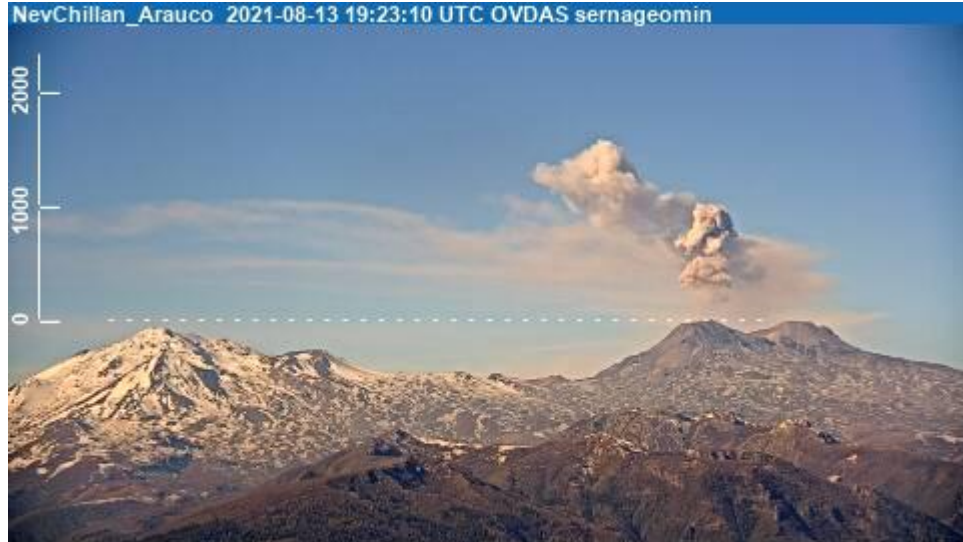
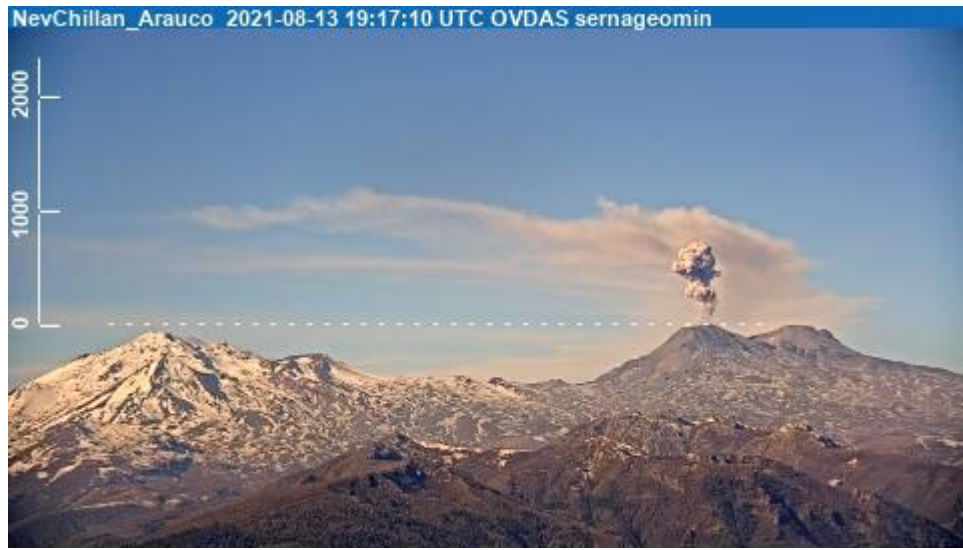


Así también, las características de la actividad superficial asociada son las siguientes:

ALTURA DE COLUMNA MÁXIMA: 1240 metros sobre punto de emisión

DIRECCIÓN DE DISPERSIÓN: Este (E)





La alerta técnica volcánica se mantiene en:

alerta técnica AMARILLA



Sernageomin realiza vigilancia en línea e informa de manera oportuna sobre eventuales cambios en la actividad volcánica del país.

Servicio Nacional de Geología y Minería (Sernageomin)
Red Nacional de Vigilancia Volcánica (RNVV)
Observatorio Volcanológico De los Andes del Sur (Ovdas)