

Reporte Especial de Actividad Volcánica (REAV) Región De Ñuble, Complejo Volcánico Nevados de Chillán

13 de agosto de 2021, 01:30 Hora local (Chile continental)

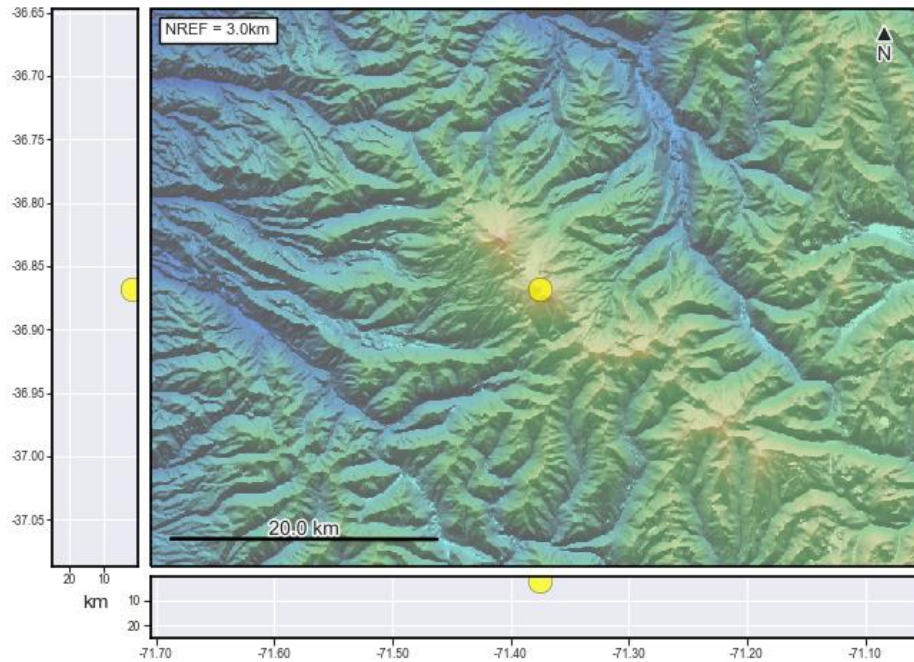
El **Servicio Nacional de Geología y Minería de Chile (Sernageomin)** da a conocer la siguiente información PRELIMINAR, obtenida a través de los equipos de monitoreo de la Red Nacional de Vigilancia Volcánica (RNVV), procesados y analizados en el Observatorio Volcanológico de los Andes del Sur (Ovdas):

Hoy viernes 13 de agosto a las 00:46 y 01:04 hora local (04:46 y 05:04 UTC), las estaciones de monitoreo instaladas en las inmediaciones del **Complejo Volcánico Nevados de Chillán** registraron dos sismos asociados a la dinámica de fluidos al interior del sistema volcánico (Largo Periodo).

Las características de los sismos luego de su análisis son las siguientes:

TIEMPO DE ORIGEN:	00:46 hora local (04:46 UTC)
LATITUD:	36,870° S
LONGITUD:	71,373° O
PROFUNDIDAD:	0,8 km
DESPLAZAMIENTO REDUCIDO:	550 (cm*cm)
SEÑAL ACÚSTICA:	20,3 Pascales (Pa) reducidos a 1 km

TIEMPO DE ORIGEN:	01:04 hora local (05:04 UTC)
LATITUD:	36,868° S
LONGITUD:	71,375° O
PROFUNDIDAD:	1, km
DESPLAZAMIENTO REDUCIDO:	534 (cm*cm)
SEÑAL ACÚSTICA:	4,06 Pascales (Pa) reducidos a 1 km



Así también, las características de la actividad superficial mayor asociada son las siguientes:

ALTURA DE INCANDESCENCIA MÁXIMA: 160 metros sobre punto de emisión
DIRECCIÓN DE DISPERSIÓN: No observable





**Servicio Nacional
de Geología y
Minería**

La alerta técnica volcánica se mantiene en:

alerta técnica AMARILLA



Sernageomin realiza vigilancia en línea e informa de manera oportuna sobre eventuales cambios en la actividad volcánica del país.

Servicio Nacional de Geología y Minería (Sernageomin)
Red Nacional de Vigilancia Volcánica (RNVV)
Observatorio Volcanológico De los Andes del Sur (Ovdas)

