

## **Reporte Especial de Actividad Volcánica (REAV)**

Región De Ñuble, Complejo Volcánico Nevados de Chillán

09 de agosto de 2021, 12:45 Hora local (Chile continental)

El **Servicio Nacional de Geología y Minería de Chile (Sernageomin)** da a conocer la siguiente información PRELIMINAR, obtenida a través de los equipos de monitoreo de la Red Nacional de Vigilancia Volcánica (RNVV), procesados y analizados en el Observatorio Volcanológico de los Andes del Sur (Ovdas):

Hoy lunes 9 de agosto a las 12:04 hora local (16:04 UTC), 12:07 hora local (16:07 UTC), 12:10 hora local (16:10UTC), y 12:15 hora local (16:15 UTC), las estaciones de monitoreo instaladas en las inmediaciones del **Complejo Volcánico Nevados de Chillán** registraron sismos asociados a la dinámica de fluidos al interior del sistema volcánico (Largo Periodo).

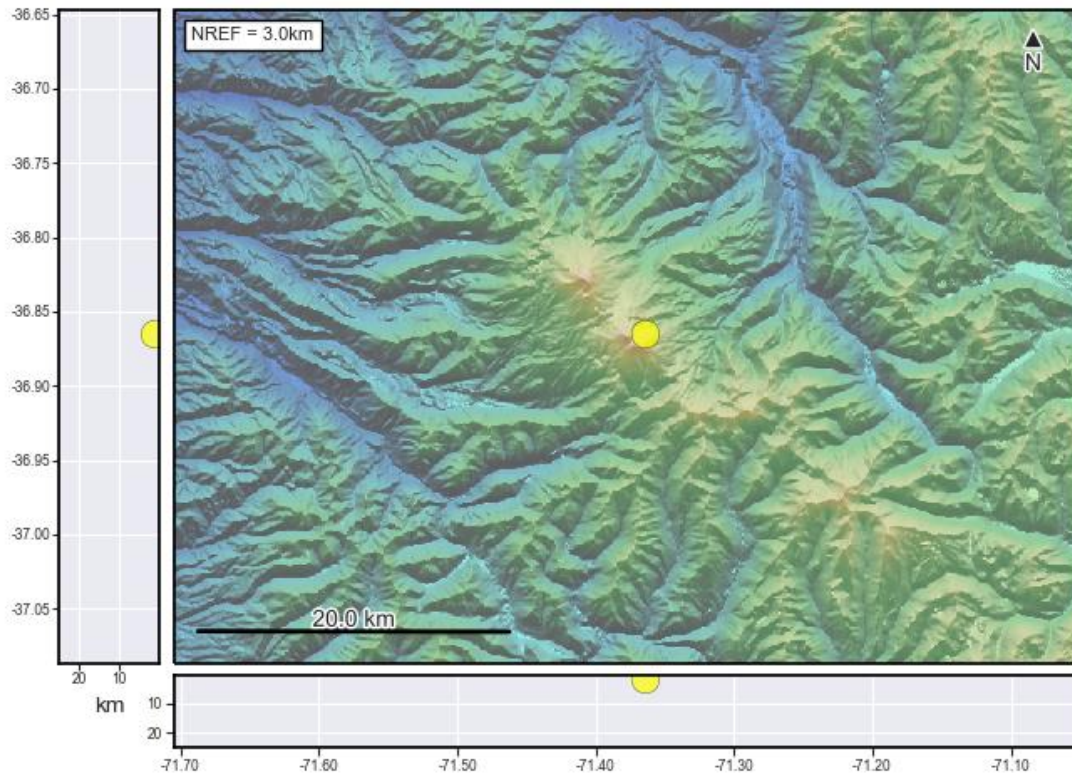
Las características de los sismos luego de su análisis son las siguientes:

TIEMPO DE ORIGEN:	12:04 hora local (16:04 UTC)
LATITUD:	36,865° S
LONGITUD:	71,364° O
PROFUNDIDAD:	1,2 km
DESPLAZAMIENTO REDUCIDO:	681 (cm*cm)
SEÑAL ACÚSTICA:	3,0 Pascales (Pa) reducidos a 1 km

TIEMPO DE ORIGEN:	12:07 hora local (16:07 UTC)
LATITUD:	36,864° S
LONGITUD:	71,377° O
PROFUNDIDAD:	1,8 km
DESPLAZAMIENTO REDUCIDO:	560 (cm*cm)
SEÑAL ACÚSTICA:	3,1 Pascales (Pa) reducidos a 1 km

TIEMPO DE ORIGEN:	12:10 hora local (16:10 UTC)
LATITUD:	36,856° S
LONGITUD:	71,372° O
PROFUNDIDAD:	2,0 km
DESPLAZAMIENTO REDUCIDO:	608 (cm*cm)
SEÑAL ACÚSTICA:	1,8 Pascales (Pa) reducidos a 1 km

TIEMPO DE ORIGEN:	12:15 hora local (16:15 UTC)
LATITUD:	36,843° S
LONGITUD:	71,373° O
PROFUNDIDAD:	2,3 km
DESPLAZAMIENTO REDUCIDO:	525 (cm*cm)
SEÑAL ACÚSTICA:	2,4 Pascales (Pa) reducidos a 1 km



Así también, las características de la actividad superficial asociada son las siguientes:

ALTURA DE COLUMNA MÁXIMA: 660 metros sobre punto de emisión  
DIRECCIÓN DE DISPERSIÓN: Norte-Este (NE)

NevChillan\_Portezuelo 2021-08-09 16:08:53 UTC OVDAS sernageomin



La alerta técnica volcánica se mantiene en:



Sernageomin realiza vigilancia en línea e informa de manera oportuna sobre eventuales cambios en la actividad volcánica del país.

**Servicio Nacional de Geología y Minería (Sernageomin)**

Red Nacional de Vigilancia Volcánica (RNW)

Observatorio Volcanológico De los Andes del Sur (Ovdas)