

Reporte Especial de Actividad Volcánica (REAV) Región De Ñuble, Complejo Volcánico Nevados de Chillán

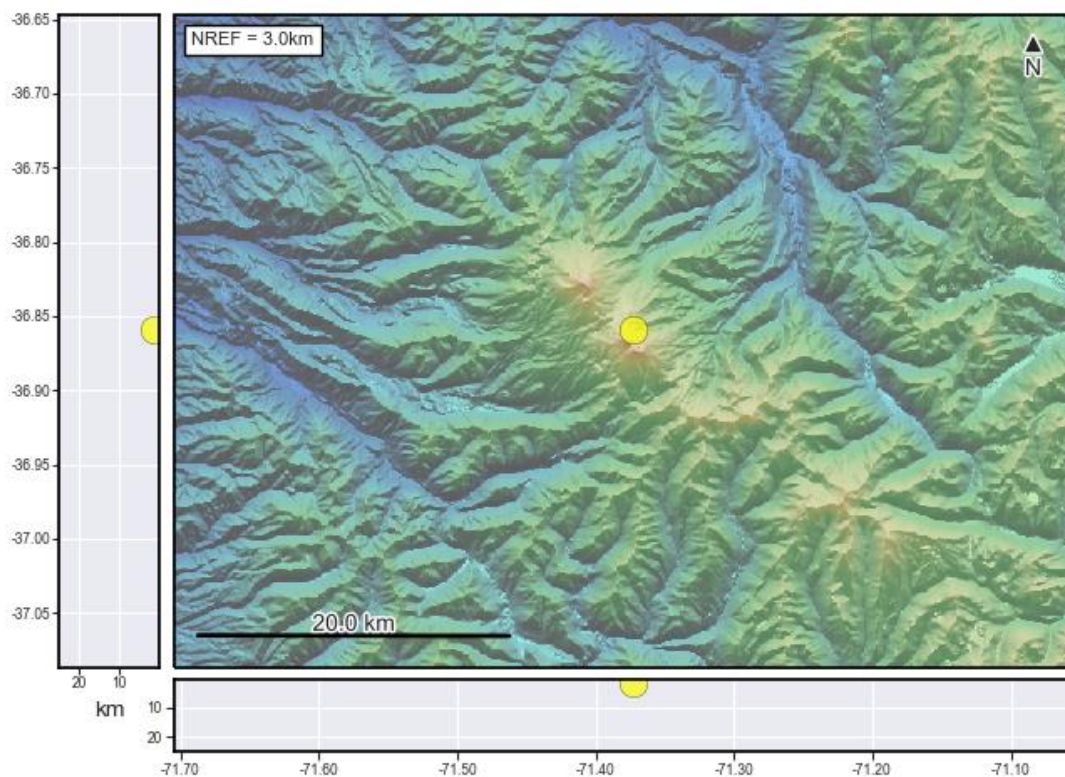
08 de agosto de 2021, 07:18 Hora Local (Chile continental)

El **Servicio Nacional de Geología y Minería de Chile (Sernageomin)** da a conocer la siguiente información PRELIMINAR, obtenida a través de los equipos de monitoreo de la Red Nacional de Vigilancia Volcánica (RNVV), procesados y analizados en el Observatorio Volcanológico de los Andes del Sur (Ovdas):

Hoy domingo 08 de agosto a las 06:53 hora local (10:53 UTC), las estaciones de monitoreo instaladas en las inmediaciones del **Complejo Volcánico Nevados de Chillán** registraron un sismo asociado a la dinámica de fluidos al interior del sistema volcánico (Largo Periodo).

Las características del sismo luego de su análisis son las siguientes:

| | |
|--------------------------|------------------------------------|
| TIEMPO DE ORIGEN: | 06:53 hora local (10:53 UTC) |
| LATITUD: | 36,858° S |
| LONGITUD: | 71,372° O |
| PROFUNDIDAD: | 1,1 km |
| DESPLAZAMIENTO REDUCIDO: | 516 (cm*cm) |
| SEÑAL ACÚSTICA: | 2,1 Pascales (Pa) reducidos a 1 km |



Así también, las características de la actividad superficial asociada son las siguientes:

ALTURA DE COLUMNA MÁXIMA: 520 metros sobre punto de emisión
DIRECCIÓN DE DISPERSIÓN: Sur (S)

NevChillan_Portezuelo 2021-08-08 10:54:10 UTC OVDAS sernageomin

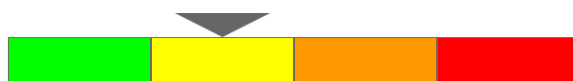


OBSERVACIONES:

Al momento de la emisión de este reporte, el Complejo Volcánico Nevados de Chillán mantiene el registro de actividad sísmica y expresión superficial caracterizada por emisiones pulsátil de material particulado.

La alerta técnica volcánica se mantiene en:

alerta técnica AMARILLA



Sernageomin realiza vigilancia en línea e informa de manera oportuna sobre eventuales cambios en la actividad volcánica del país.

Servicio Nacional de Geología y Minería (Sernageomin)
Red Nacional de Vigilancia Volcánica (RNVV)
Observatorio Volcanológico De los Andes del Sur (Ovdas)