

Reporte Especial de Actividad Volcánica (REAV) Región De Ñuble, Complejo Volcánico Nevados de Chillán

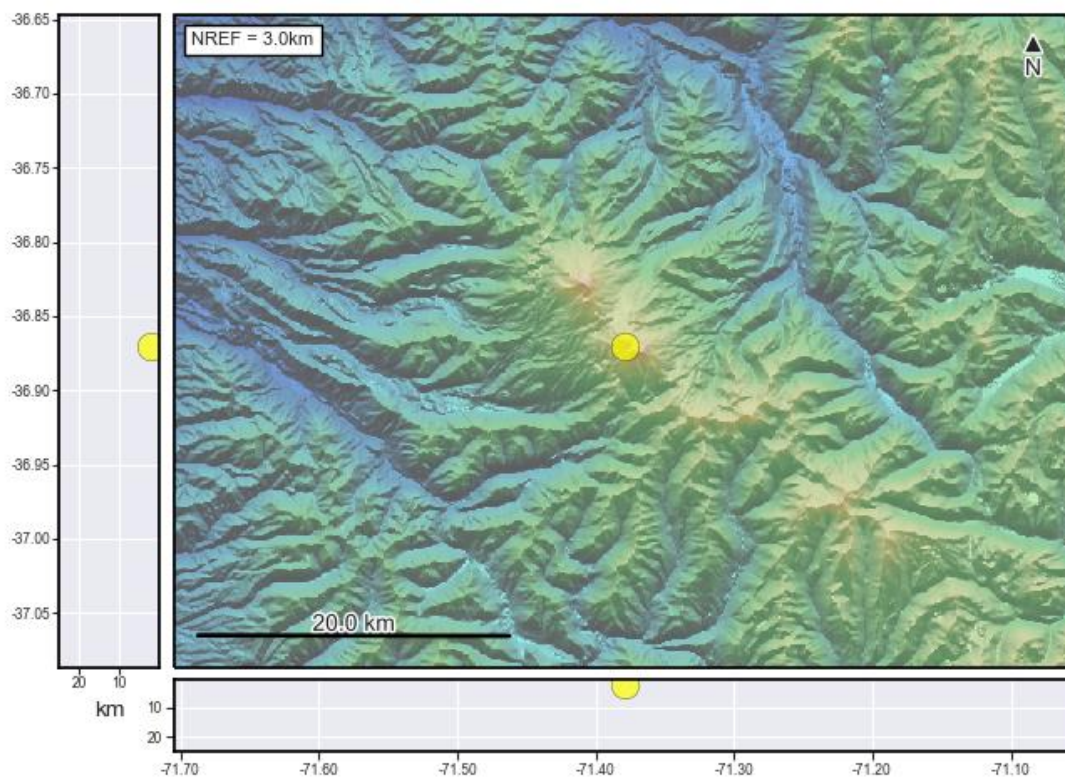
07 de agosto de 2021, 06:57 Hora Local (Chile continental)

El **Servicio Nacional de Geología y Minería de Chile (Sernageomin)** da a conocer la siguiente información PRELIMINAR, obtenida a través de los equipos de monitoreo de la Red Nacional de Vigilancia Volcánica (RNVV), procesados y analizados en el Observatorio Volcanológico de los Andes del Sur (Ovdas):

Hoy sábado 07 de agosto a las 06:38 hora local (10:38 UTC), las estaciones de monitoreo instaladas en las inmediaciones del **Complejo Volcánico Nevados de Chillán** registraron un sismo asociado a la dinámica de fluidos al interior del sistema volcánico (Largo Periodo).

Las características del sismo luego de su análisis son las siguientes:

TIEMPO DE ORIGEN:	06:38 hora local (10:38 UTC)
LATITUD:	36,870° S
LONGITUD:	71,378° O
PROFUNDIDAD:	2,1 km
DESPLAZAMIENTO REDUCIDO:	536.69 (cm*cm)
SEÑAL ACÚSTICA:	10.40 Pascales (Pa) reducidos a 1 km



Así también, las características de la actividad superficial asociada son las siguientes:

ALTURA DE COLUMNA MÁXIMA DE INCANDESCENCIA: 260 metros sobre punto de emisión
DIRECCIÓN DE DISPERSIÓN: NO DETERMINADA INCADESENCIA

NevChillan_Portezuelo 2021-08-07 10:38:30 UTC OVDAS sernageomin



OBSERVACIONES:

Durante la noche se mantuvo una actividad superficial caracterizada por emisiones continuas de material piroclástico incandescente en la zona proximal al cráter.

La alerta técnica volcánica se mantiene en:

alerta técnica AMARILLA



Sernageomin realiza vigilancia en línea e informa de manera oportuna sobre eventuales cambios en la actividad volcánica del país.

Servicio Nacional de Geología y Minería (Sernageomin)
Red Nacional de Vigilancia Volcánica (RNVV)
Observatorio Volcanológico De los Andes del Sur (Ovdas)