

Reporte Especial de Actividad Volcánica (REAV) Región De Ñuble, Complejo Volcánico Nevados de Chillán

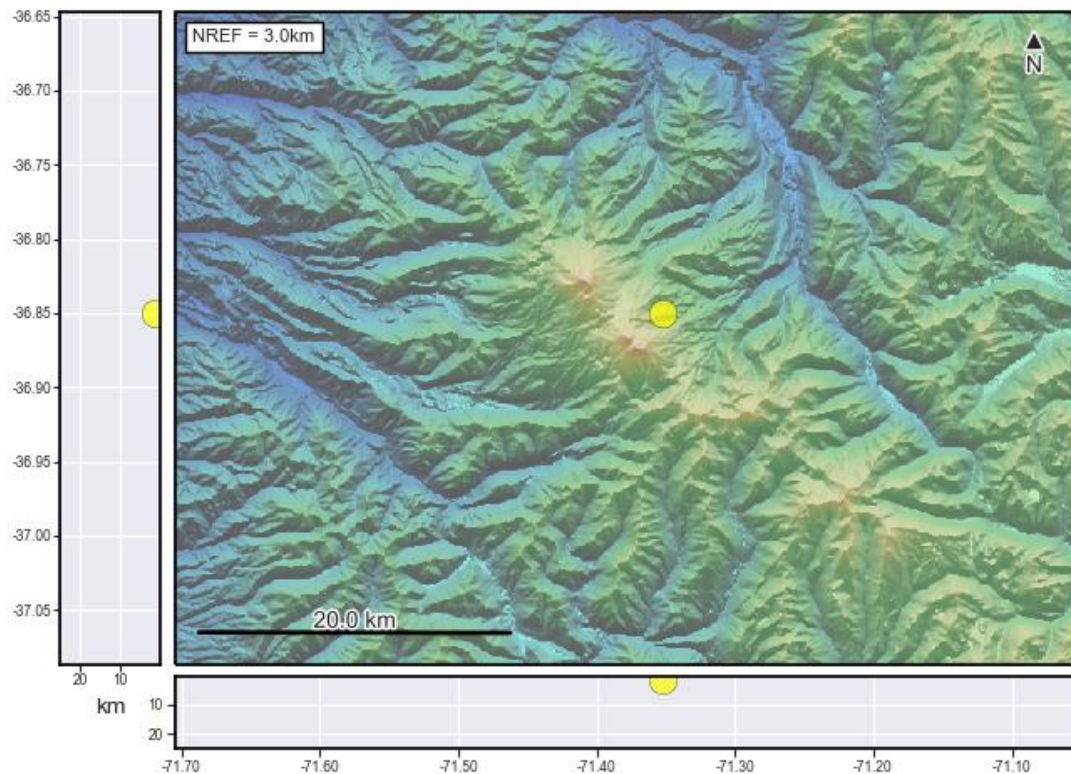
07 de agosto de 2021, 13:23 Hora Local (Chile continental)

El **Servicio Nacional de Geología y Minería de Chile (Sernageomin)** da a conocer la siguiente información PRELIMINAR, obtenida a través de los equipos de monitoreo de la Red Nacional de Vigilancia Volcánica (RNVV), procesados y analizados en el Observatorio Volcanológico de los Andes del Sur (Ovdas):

Hoy sábado 07 de agosto a las 13:04 hora local (17:04 UTC), las estaciones de monitoreo instaladas en las inmediaciones del **Complejo Volcánico Nevados de Chillán** registraron un sismo asociado a la dinámica de fluidos al interior del sistema volcánico (Largo Periodo).

Las características del sismo luego de su análisis son las siguientes:

TIEMPO DE ORIGEN:	13:04 hora local (17:04 UTC)
LATITUD:	36,849° S
LONGITUD:	71,352° O
PROFUNDIDAD:	1,3 km
DESPLAZAMIENTO REDUCIDO:	626,49 (cm*cm)
SEÑAL ACÚSTICA:	0,57 Pascales (Pa) reducidos a 1 km



Así también, las características de la actividad superficial asociada son las siguientes:

ALTURA DE COLUMNA MÁXIMA: 360 metros sobre punto de emisión
DIRECCIÓN DE DISPERSIÓN: Sur-Este (SE)

NevChillan_Portezuelo 2021-08-07 17:04:56 UTC OVDAS sernageomin



OBSERVACIONES:

Se mantiene el registro de actividad sísmica y expresión superficial caracterizada por emisiones pulsátil de material particulado.

La alerta técnica volcánica se mantiene en:

alerta técnica AMARILLA



Sernageomin realiza vigilancia en línea e informa de manera oportuna sobre eventuales cambios en la actividad volcánica del país.

Servicio Nacional de Geología y Minería (Sernageomin)

Red Nacional de Vigilancia Volcánica (RNVV)

Observatorio Volcanológico De los Andes del Sur (Ovdas)