

## **Reporte Especial de Actividad Volcánica (REAV)** Región De Ñuble, Complejo Volcánico Nevados de Chillán

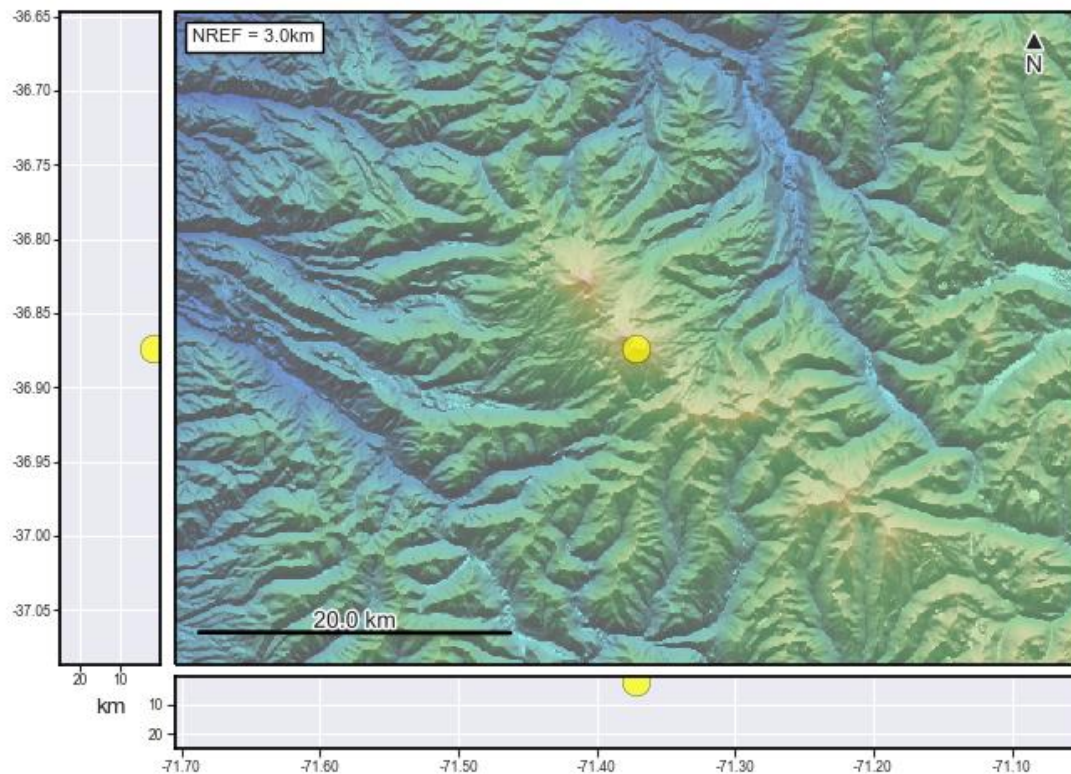
07 de agosto de 2021, 00:54 Hora Local (Chile continental)

El **Servicio Nacional de Geología y Minería de Chile (Sernageomin)** da a conocer la siguiente información PRELIMINAR, obtenida a través de los equipos de monitoreo de la Red Nacional de Vigilancia Volcánica (RNVV), procesados y analizados en el Observatorio Volcanológico de los Andes del Sur (Ovdas):

Hoy sábado 07 de agosto a las 00:37 hora local (04:37 UTC), las estaciones de monitoreo instaladas en las inmediaciones del **Complejo Volcánico Nevados de Chillán** registraron un sismo asociado a la dinámica de fluidos al interior del sistema volcánico (Largo Periodo).

Las características del sismo luego de su análisis son las siguientes:

TIEMPO DE ORIGEN:	00:37 hora local (04:37 UTC)
LATITUD:	36,873° S
LONGITUD:	71,372° O
PROFUNDIDAD:	1,7 km
DESPLAZAMIENTO REDUCIDO:	733.65 (cm*cm)
SEÑAL ACÚSTICA:	3.86 Pascales (Pa) reducidos a 1 km



Así también, las características de la actividad superficial asociada son las siguientes:

ALTURA DE COLUMNA MÁXIMA DE INCANDESCENCIA: 180 metros sobre punto de emisión  
DIRECCIÓN DE DISPERSIÓN: NO DETERMINADA INCADESENCIA

NevChillan\_Portezuelo 2021-08-07 04:37:00 UTC OVDAS sernageomin



**OBSERVACIONES:**

Al momento de la emisión de este reporte, se mantiene el registro de actividad sísmica y superficial caracterizada por emisiones pulsátiles de material piroclástico incandescente en la zona proximal al cráter.

La alerta técnica volcánica se mantiene en:

**alerta técnica AMARILLA**



Sernageomin realiza vigilancia en línea e informa de manera oportuna sobre eventuales cambios en la actividad volcánica del país.

**Servicio Nacional de Geología y Minería (Sernageomin)**  
Red Nacional de Vigilancia Volcánica (RNW)  
Observatorio Volcanológico De los Andes del Sur (Ovdas)