

## **Reporte Especial de Actividad Volcánica (REAV)** Región De Ñuble, Complejo Volcánico Nevados de Chillán

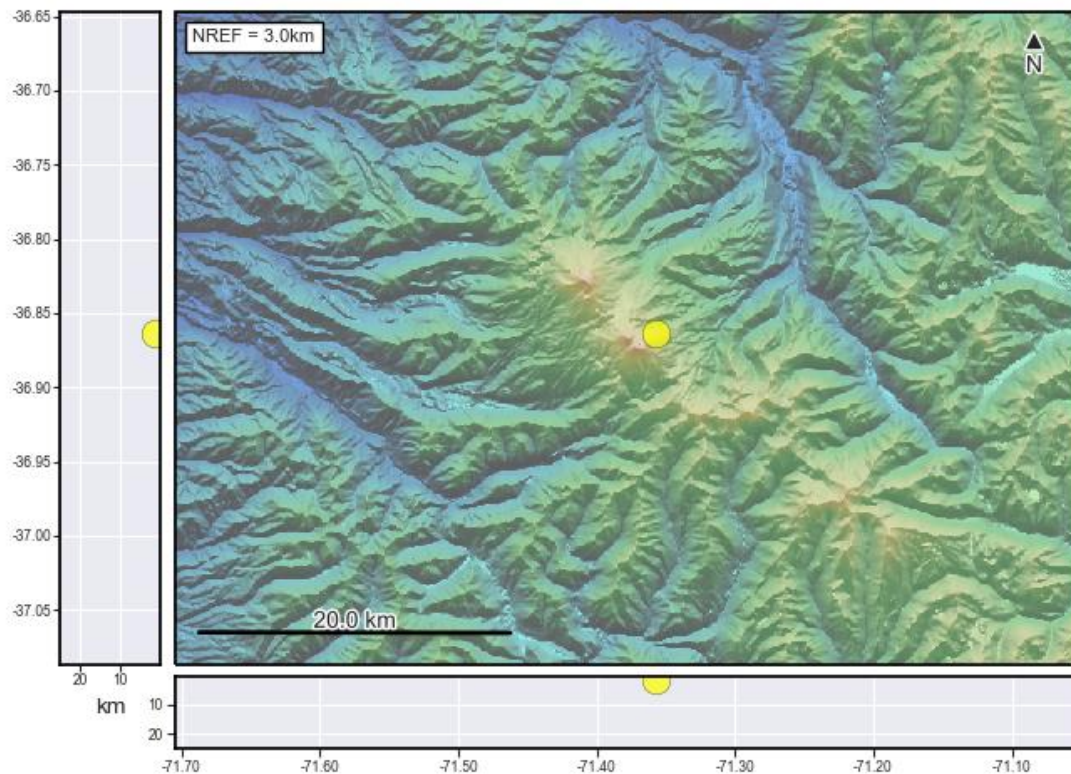
06 de agosto de 2021, 20:47 Hora Local (Chile continental)

El **Servicio Nacional de Geología y Minería de Chile (Sernageomin)** da a conocer la siguiente información PRELIMINAR, obtenida a través de los equipos de monitoreo de la Red Nacional de Vigilancia Volcánica (RNVV), procesados y analizados en el Observatorio Volcanológico de los Andes del Sur (Ovdas):

Hoy viernes 06 de agosto a las 20:09 hora local (00:09 UTC), las estaciones de monitoreo instaladas en las inmediaciones del **Complejo Volcánico Nevados de Chillán** registraron un sismo asociado a la dinámica de fluidos al interior del sistema volcánico (Largo Periodo).

Las características del sismo luego de su análisis son las siguientes:

TIEMPO DE ORIGEN:	20:09 hora local (00:09 UTC)
LATITUD:	36,863° S
LONGITUD:	71,357° O
PROFUNDIDAD:	1,2 km
DESPLAZAMIENTO REDUCIDO:	592.69 (cm*cm)
SEÑAL ACÚSTICA:	1.95 Pascales (Pa) reducidos a 1 km



Así también, las características de la actividad superficial asociada son las siguientes:

ALTURA DE COLUMNA MÁXIMA DE INCANDESCENCIA:

120 metros sobre punto de emisión

DIRECCIÓN DE DISPERSIÓN:

NO DETERMINADA INCADESENCIA

NevChillan\_Portezuelo 2021-08-07 00:09:08 UTC OVDAS sernageomin



**OBSERVACIONES:**

Se observaron incandescencias menores a 120 metros (Cámara Portezuelo) relacionada a la actividad pulsátil que se han generado y depositado en las proximidades del cráter activo.

La alerta técnica volcánica se mantiene en:

**alerta técnica AMARILLA**



Sernageomin realiza vigilancia en línea e informa de manera oportuna sobre eventuales cambios en la actividad volcánica del país.

**Servicio Nacional de Geología y Minería (Sernageomin)**

Red Nacional de Vigilancia Volcánica (RNW)

Observatorio Volcanológico De los Andes del Sur (Ovdas)