

## **Reporte Especial de Actividad Volcánica (REAV)** Región De Ñuble, Complejo Volcánico Nevados de Chillán

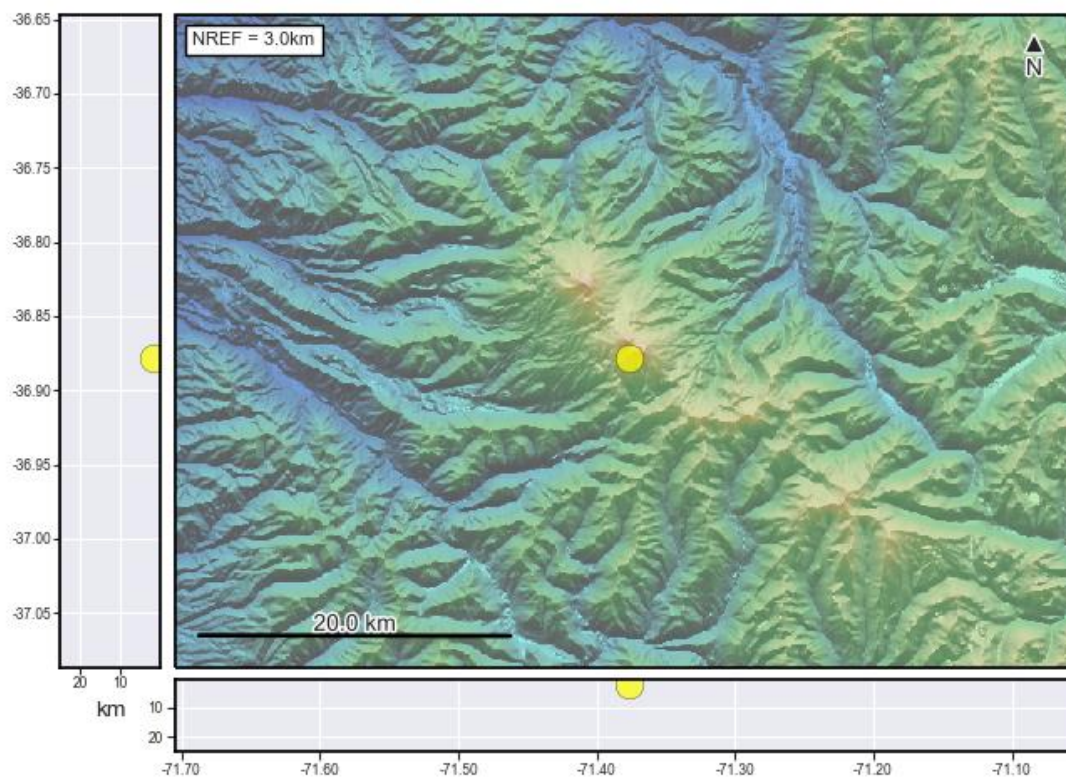
05 de agosto de 2021, 08:45 Hora local (Chile continental)

El **Servicio Nacional de Geología y Minería de Chile (Sernageomin)** da a conocer la siguiente información PRELIMINAR, obtenida a través de los equipos de monitoreo de la Red Nacional de Vigilancia Volcánica (RNVV), procesados y analizados en el Observatorio Volcanológico de los Andes del Sur (Ovdas):

Hoy jueves 05 de agosto a las 08:23 hora local (12:23 UTC), las estaciones de monitoreo instaladas en las inmediaciones del **Complejo Volcánico Nevados de Chillán** registraron un sismo asociado a la dinámica de fluidos al interior del sistema volcánico (Largo Periodo).

Las características del sismo luego de su análisis son las siguientes:

TIEMPO DE ORIGEN:	08:23 hora local (12:23 UTC)
LATITUD:	36,878° S
LONGITUD:	71,377° O
PROFUNDIDAD:	1,8 km
DESPLAZAMIENTO REDUCIDO:	770 (cm*cm)
SEÑAL ACÚSTICA:	No se registra señal acústica



Así también, las características de la actividad superficial asociada son las siguientes:



**Servicio Nacional  
de Geología y  
Minería**

ALTURA DE COLUMNA MÁXIMA:  
DIRECCIÓN DE DISPERSIÓN:

240 metros sobre punto de emisión  
Sur-Este (SE)



La alerta técnica volcánica se mantiene en:

**alerta técnica AMARILLA**



Sernageomin realiza vigilancia en línea e informa de manera oportuna sobre eventuales cambios en la actividad volcánica del país.

**Servicio Nacional de Geología y Minería (Sernageomin)**  
Red Nacional de Vigilancia Volcánica (RNVV)  
Observatorio Volcanológico De los Andes del Sur (Ovdas)

