

## Reporte Especial de Actividad Volcánica (REAV) Región Del Maule, Complejo Volcánico Descabezado Grande

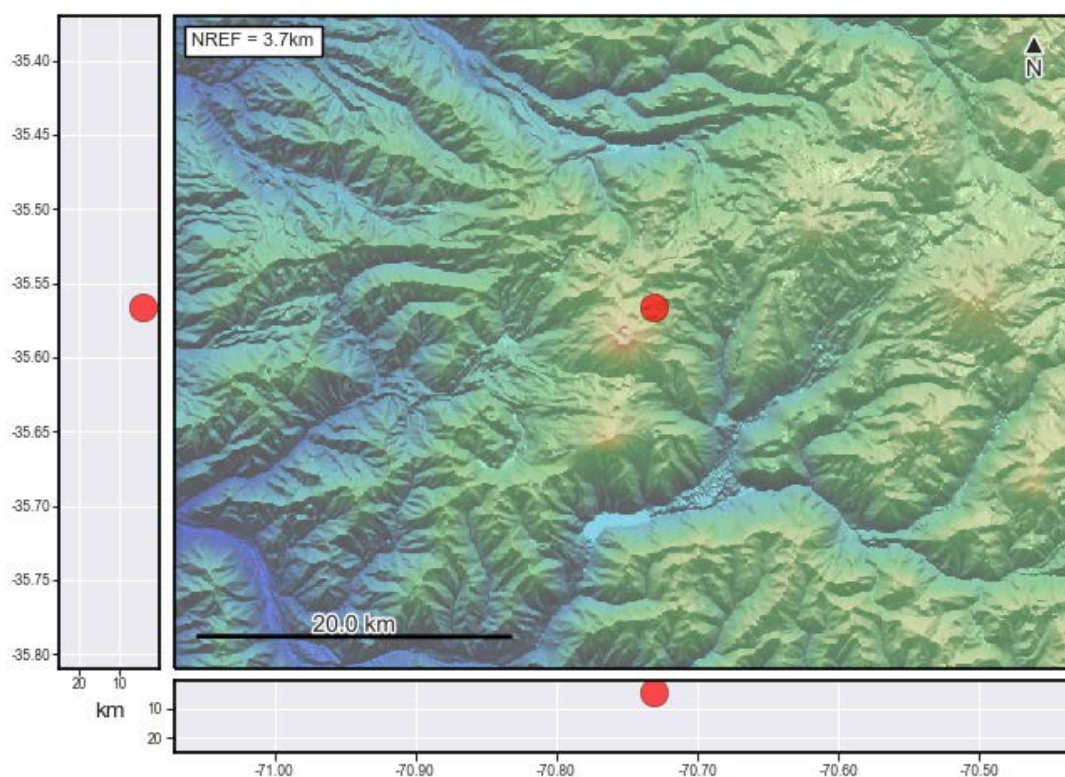
10 de julio de 2021, 14:30 Hora local (Chile continental)

El **Servicio Nacional de Geología y Minería de Chile (Sernageomin)** da a conocer la siguiente información PRELIMINAR, obtenida a través de los equipos de monitoreo de la Red Nacional de Vigilancia Volcánica (RNVV), procesados y analizados en el Observatorio Volcanológico de los Andes del Sur (Ovdas):

Hoy sábado 10 de julio a las 14:07 hora local (18:07 UTC), las estaciones de monitoreo instaladas en las inmediaciones del **Complejo Volcánico Descabezado Grande** registraron un sismo asociado al fracturamiento de roca (Volcano-Tectónico).

Las características del sismo luego de su análisis son las siguientes:

TIEMPO DE ORIGEN:	14:07 hora local (18:07 UTC)
LATITUD:	35,566° S
LONGITUD:	70,731° O
PROFUNDIDAD:	4,3 km
MAGNITUD LOCAL:	3,2 (ML)



**OBSERVACIONES:**

No se ha observado algún otro tipo de actividad volcánica asociada al evento sísmico reportado.

La alerta técnica volcánica se mantiene en:



Sernageomin realiza vigilancia en línea e informa de manera oportuna sobre eventuales cambios en la actividad volcánica del país.

**Servicio Nacional de Geología y Minería (Sernageomin)**  
Red Nacional de Vigilancia Volcánica (RNVV)  
Observatorio Volcanológico De los Andes del Sur (Ovdas)