

Reporte Especial de Actividad Volcánica (REAV) Región De Ñuble, Complejo Volcánico Nevados de Chillán

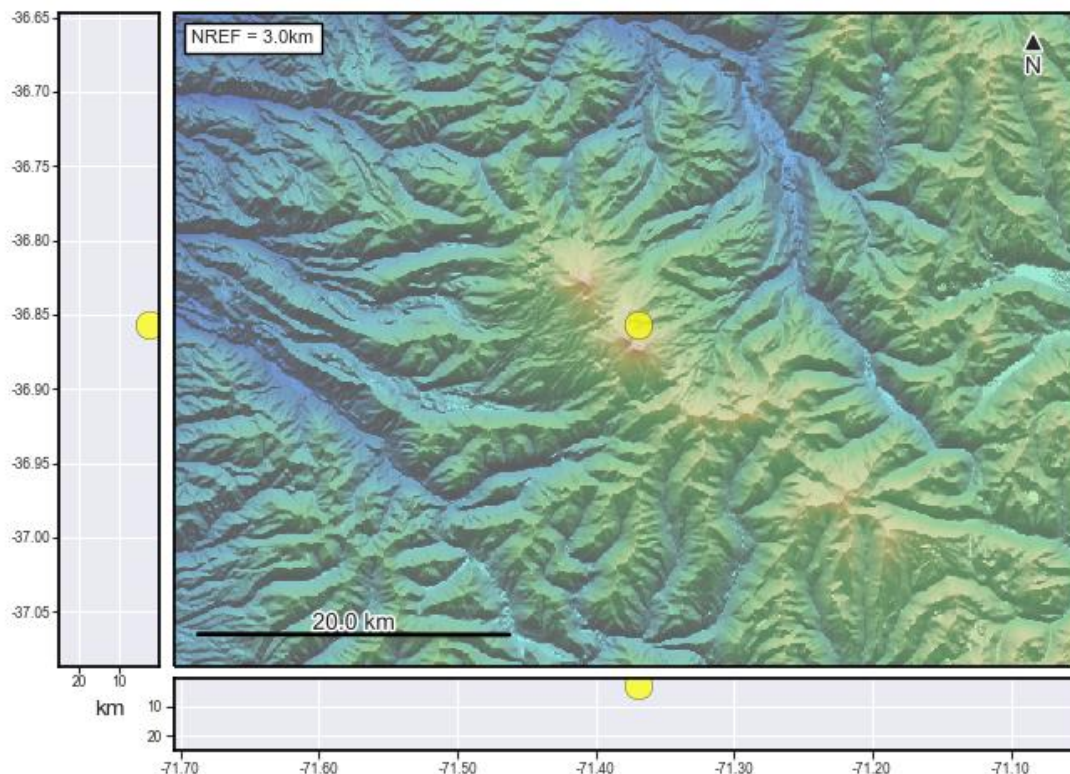
04 de agosto de 2021, 21:10 Hora Local (Chile continental)

El **Servicio Nacional de Geología y Minería de Chile (Sernageomin)** da a conocer la siguiente información PRELIMINAR, obtenida a través de los equipos de monitoreo de la Red Nacional de Vigilancia Volcánica (RNVV), procesados y analizados en el Observatorio Volcanológico de los Andes del Sur (Ovdas):

Hoy miércoles 04 de agosto a las 20:38 hora local (00:38 UTC), las estaciones de monitoreo instaladas en las inmediaciones del **Complejo Volcánico Nevados de Chillán** registraron dos sismos asociados a la dinámica de fluidos al interior del sistema volcánico (Largo Periodo).

Las características de los sismos luego de su análisis son las siguientes:

TIEMPO DE ORIGEN:	20:38 hora local (00:38 UTC) (Sismo más energético)
LATITUD:	36,856° S
LONGITUD:	71,369° O
PROFUNDIDAD:	2,0 km
DESPLAZAMIENTO REDUCIDO:	809 (cm*cm)
SEÑAL ACÚSTICA:	0,61 Pascales (Pa) reducidos a 1 km
TIEMPO DE ORIGEN:	20:19 hora local (00:38 UTC)
DESPLAZAMIENTO REDUCIDO:	532 (cm*cm)



Así también, las características de la actividad superficial asociada son las siguientes:

ALTURA DE COLUMNA MÁXIMA INCANDESCENCIA: 120 metros sobre punto de emisión

NevChillan_Portezuelo 2021-08-05 00:38:29 UTC OVDAS sernageomin



OBSERVACIONES:

Se observaron incandescencias menores a 120 metros (Cámara Portezuelo) relacionada a la actividad pulsátil que se han generado y depositado en las proximidades del cráter activo.

NOTA: La localización del evento y la imagen de la explosión corresponden al sismo más energético.

La alerta técnica volcánica se mantiene en:

alerta técnica AMARILLA



Sernageomin realiza vigilancia en línea e informa de manera oportuna sobre eventuales cambios en la actividad volcánica del país.

Servicio Nacional de Geología y Minería (Sernageomin)

Red Nacional de Vigilancia Volcánica (RNVV)

Observatorio Volcanológico De los Andes del Sur (Ovdas)