

Reporte Especial de Actividad Volcánica (REAV) Región De Ñuble, Complejo Volcánico Nevados de Chillán

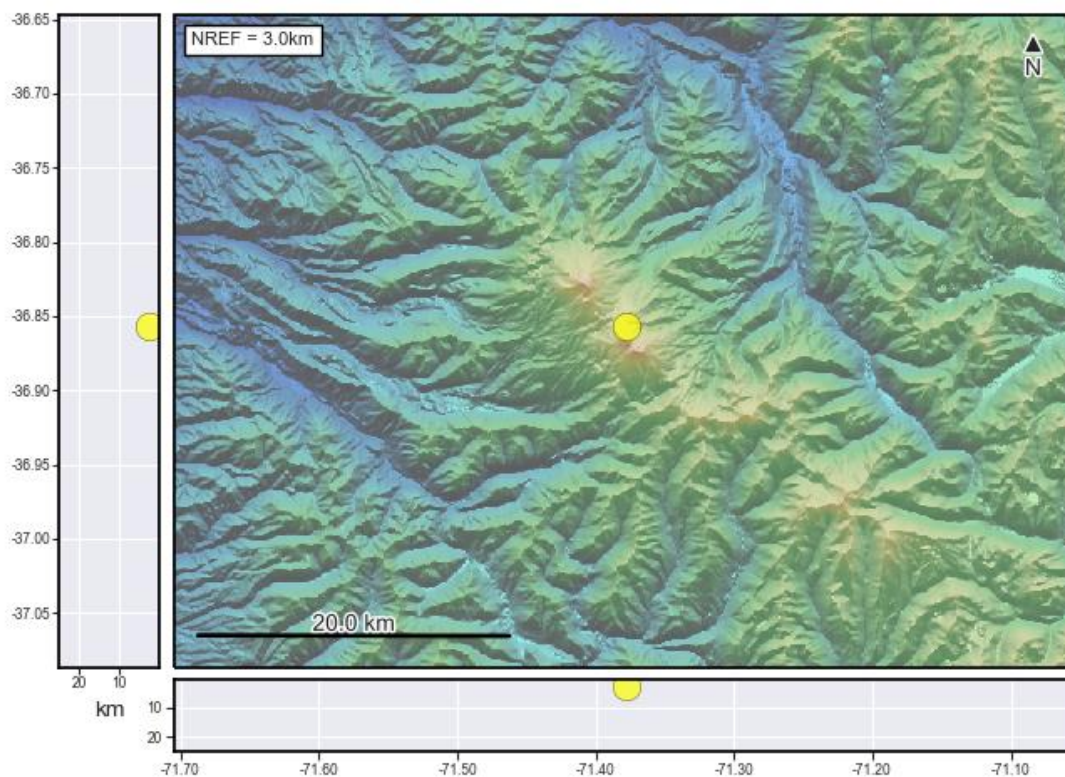
04 de agosto de 2021, 03:35 Hora Local (Chile continental)

El **Servicio Nacional de Geología y Minería de Chile (Sernageomin)** da a conocer la siguiente información PRELIMINAR, obtenida a través de los equipos de monitoreo de la Red Nacional de Vigilancia Volcánica (RNVV), procesados y analizados en el Observatorio Volcanológico de los Andes del Sur (Ovdas):

Hoy miércoles 04 de agosto a las 03:13 hora local (07:13 UTC), las estaciones de monitoreo instaladas en las inmediaciones del **Complejo Volcánico Nevados de Chillán** registraron un sismo asociado a la dinámica de fluidos al interior del sistema volcánico (Largo Periodo).

Las características del sismo luego de su análisis son las siguientes:

TIEMPO DE ORIGEN:	03:13 hora local (07:13 UTC)
LATITUD:	36,856° S
LONGITUD:	71,378° O
PROFUNDIDAD:	2,7 km
DESPLAZAMIENTO REDUCIDO:	852 (cm*cm)
SEÑAL ACÚSTICA:	7,64 Pascales (Pa) reducidos a 1 km



Así también, las características de la actividad superficial asociada son las siguientes:

ALTURA DE COLUMNA MÁXIMA:
DIRECCIÓN DE DISPERSIÓN:

180 metros sobre punto de emisión
Sin dispersión (Incandescencia)

NevChillan_Portezuelo 2021-08-04 07:14:00 UTC OVDAS sernageomin



OBSERVACIONES:

Al momento de la emisión de este reporte, se mantiene el registro de actividad sísmica y superficial caracterizada por emisiones pulsátiles de material piroclástico incandescente en la zona proximal al cráter.

La alerta técnica volcánica se mantiene en:



Sernageomin realiza vigilancia en línea e informa de manera oportuna sobre eventuales cambios en la actividad volcánica del país.

Servicio Nacional de Geología y Minería (Sernageomin)
Red Nacional de Vigilancia Volcánica (RNW)
Observatorio Volcanológico De los Andes del Sur (Ovdas)