

Reporte Especial de Actividad Volcánica (REAV) Región De Ñuble, Complejo Volcánico Nevados de Chillán

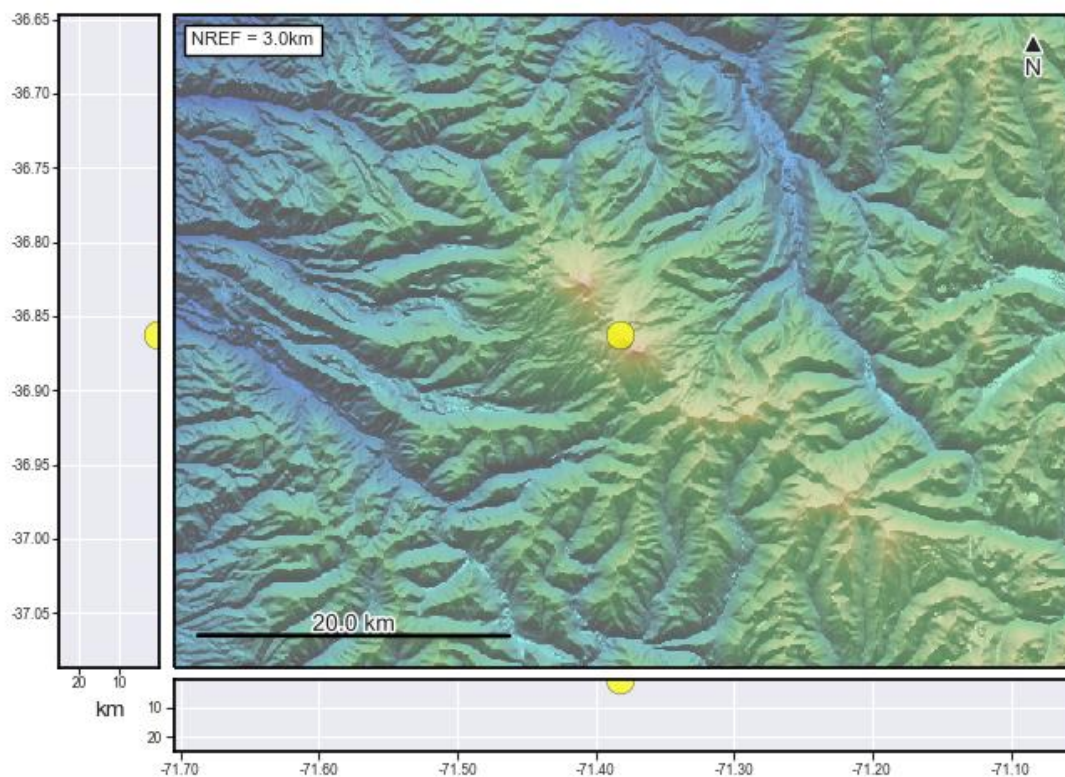
03 de agosto de 2021, 00:40 Hora local (Chile continental)

El **Servicio Nacional de Geología y Minería de Chile (Sernageomin)** da a conocer la siguiente información PRELIMINAR, obtenida a través de los equipos de monitoreo de la Red Nacional de Vigilancia Volcánica (RNVV), procesados y analizados en el Observatorio Volcanológico de los Andes del Sur (Ovdas):

Hoy martes 03 de agosto a las 00:20 hora local (04:20 UTC), las estaciones de monitoreo instaladas en las inmediaciones del **Complejo Volcánico Nevados de Chillán** registraron un sismo asociado a la dinámica de fluidos al interior del sistema volcánico (Largo Periodo).

Las características del sismo luego de su análisis son las siguientes:

TIEMPO DE ORIGEN:	00:20 hora local (04:20 UTC)
LATITUD:	36,862° S
LONGITUD:	71,382° O
PROFUNDIDAD:	0,4 km
DESPLAZAMIENTO REDUCIDO:	608,07 (cm*cm)
SEÑAL ACÚSTICA:	3,99 Pascales (Pa) reducidos a 1 km



Así también, las características de la actividad superficial asociada son las siguientes:

ALTURA DE COLUMNA MÁXIMA:
DIRECCIÓN DE DISPERSIÓN:

160 metros sobre punto de emisión
Sin dispersión (Incandescencia)

NevChillan_Portezuelo 2021-08-03 04:20:40 UTC OVDAS sernageomin



OBSERVACIONES:

Se mantiene el registro de actividad superficial caracterizada por emisiones pulsátiles de material piroclástico incandescente en la zona proximal al cráter.

La alerta técnica volcánica se mantiene en:

alerta técnica AMARILLA



Sernageomin realiza vigilancia en línea e informa de manera oportuna sobre eventuales cambios en la actividad volcánica del país.

Servicio Nacional de Geología y Minería (Sernageomin)
Red Nacional de Vigilancia Volcánica (RNVV)
Observatorio Volcanológico De los Andes del Sur (Ovdas)