

Reporte Especial de Actividad Volcánica (REAV) Región De Ñuble, Complejo Volcánico Nevados de Chillán

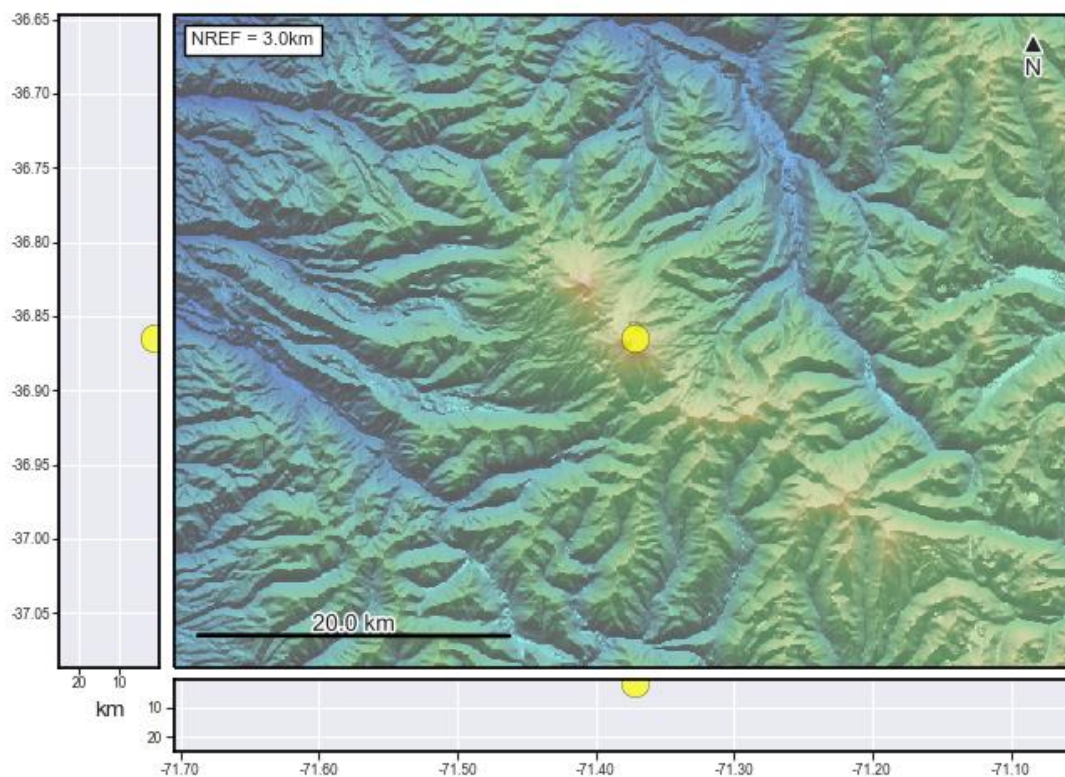
02 de agosto de 2021, 20:05 Hora Local (Chile continental)

El **Servicio Nacional de Geología y Minería de Chile (Sernageomin)** da a conocer la siguiente información PRELIMINAR, obtenida a través de los equipos de monitoreo de la Red Nacional de Vigilancia Volcánica (RNVV), procesados y analizados en el Observatorio Volcanológico de los Andes del Sur (Ovdas):

Hoy lunes 02 de agosto a las 19:43 hora local (23:43 UTC), las estaciones de monitoreo instaladas en las inmediaciones del **Complejo Volcánico Nevados de Chillán** registraron un sismo asociado a la dinámica de fluidos al interior del sistema volcánico (Largo Periodo).

Las características del sismo luego de su análisis son las siguientes:

TIEMPO DE ORIGEN:	19:43 hora local (23:43 UTC)
LATITUD:	36,864° S
LONGITUD:	71,372° O
PROFUNDIDAD:	1,4 km
DESPLAZAMIENTO REDUCIDO:	646,78 (cm*cm)
SEÑAL ACÚSTICA:	6,02 Pascales (Pa) reducidos a 1 km



Así también, las características de la actividad superficial asociada son las siguientes:

ALTURA DE COLUMNA MÁXIMA: 200 metros sobre punto de emisión
DIRECCIÓN DE DISPERSIÓN: Sin dispersión (Incandencia)

NevChillan_Portezuelo 2021-08-02 23:43:48 UTC OVDAS sernageomin



OBSERVACIONES:

Continúa el registro de actividad sísmica y superficial caracterizada por emisiones pulsátiles de material piroclástico incandescente en la zona proximal al cráter.

La alerta técnica volcánica se mantiene en:

alerta técnica AMARILLA



Sernageomin realiza vigilancia en línea e informa de manera oportuna sobre eventuales cambios en la actividad volcánica del país.

Servicio Nacional de Geología y Minería (Sernageomin)
Red Nacional de Vigilancia Volcánica (RNVV)
Observatorio Volcanológico De los Andes del Sur (Ovdas)