

Reporte Especial de Actividad Volcánica (REAV) Región De Ñuble, Complejo Volcánico Nevados de Chillán

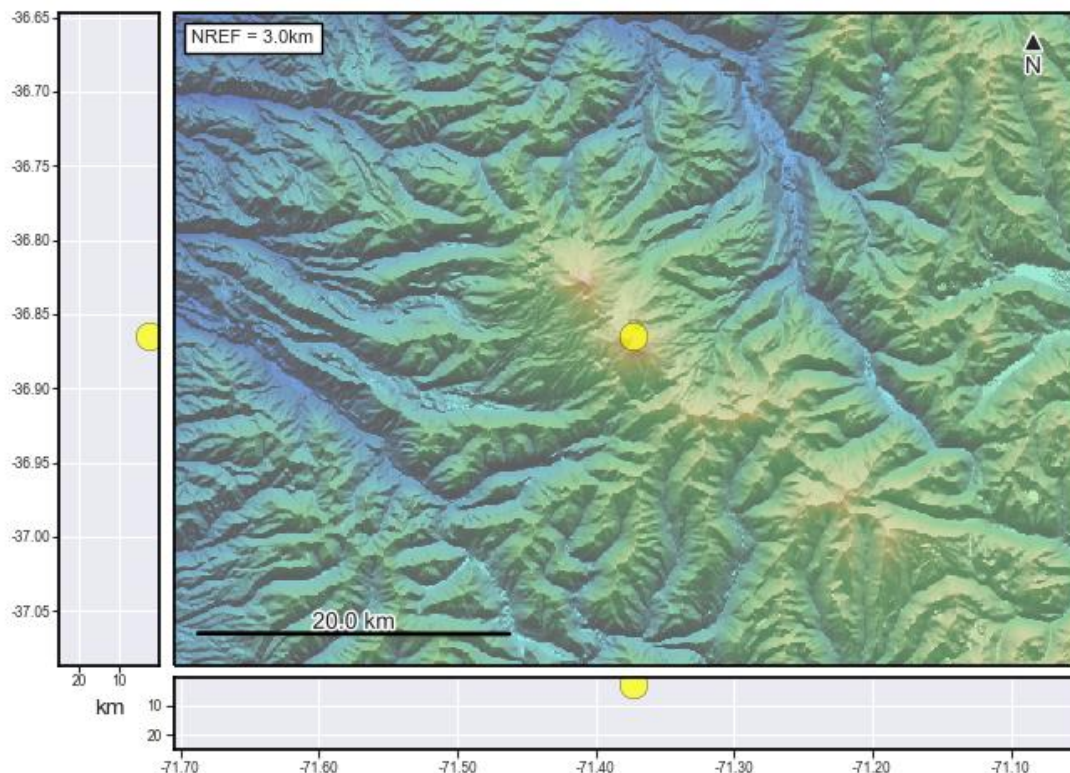
02 de agosto de 2021, 05:20 Hora Local (Chile continental)

El **Servicio Nacional de Geología y Minería de Chile (Sernageomin)** da a conocer la siguiente información PRELIMINAR, obtenida a través de los equipos de monitoreo de la Red Nacional de Vigilancia Volcánica (RNVV), procesados y analizados en el Observatorio Volcanológico de los Andes del Sur (Ovdas):

Hoy lunes 02 de agosto a las 04:44 hora local (08:44 UTC), las estaciones de monitoreo instaladas en las inmediaciones del **Complejo Volcánico Nevados de Chillán** registraron un sismo asociado a la dinámica de fluidos al interior del sistema volcánico (Largo Periodo).

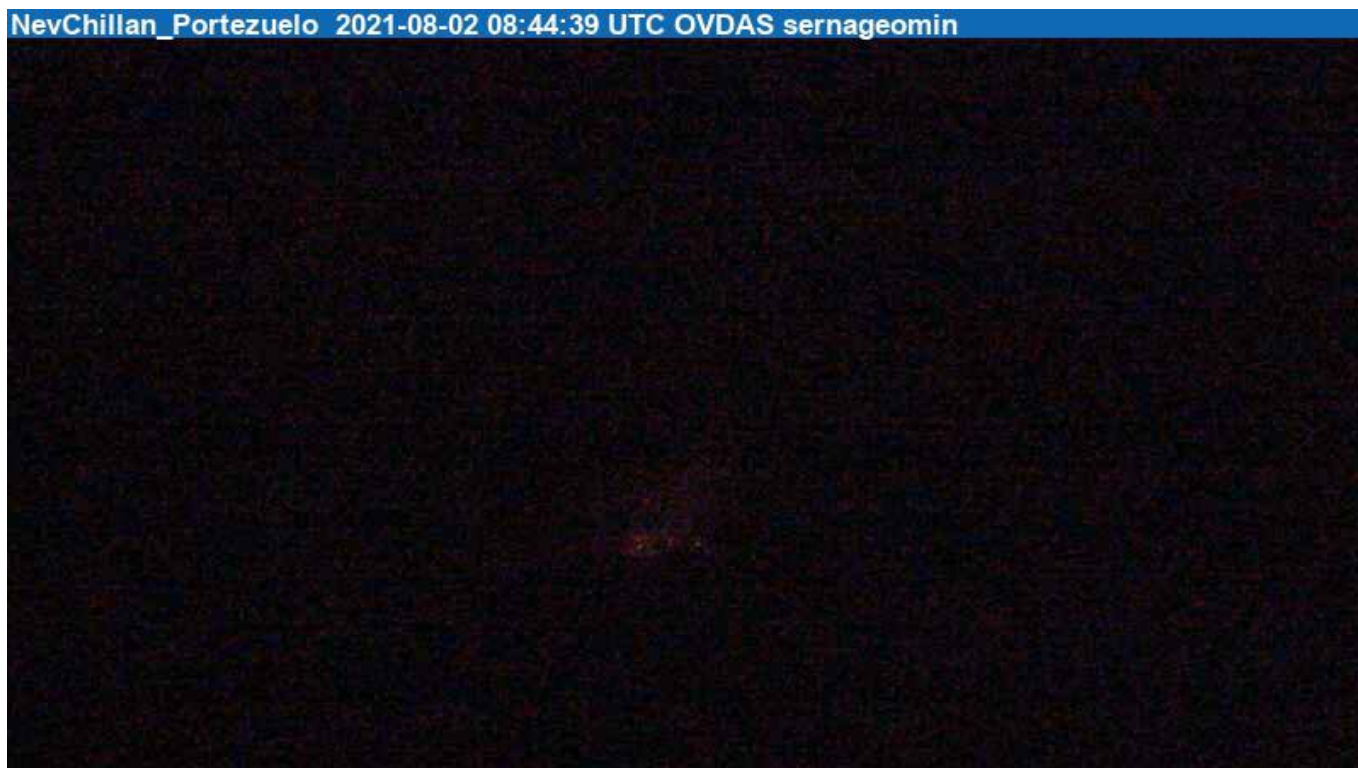
Las características del sismo luego de su análisis son las siguientes:

TIEMPO DE ORIGEN:	04:44 hora local (08:44 UTC)
LATITUD:	36,864° S
LONGITUD:	71,372° O
PROFUNDIDAD:	2,4 km
DESPLAZAMIENTO REDUCIDO:	760 (cm*cm)
SEÑAL ACÚSTICA:	4,5 Pascales (Pa) reducidos a 1 km



Así también, las características de la actividad superficial asociada son las siguientes:

ALTURA DE COLUMNA MÁXIMA: 100 metros sobre punto de emisión (incandescencia)
DIRECCIÓN DE DISPERSIÓN: No se aprecia dispersión



La alerta técnica volcánica se mantiene en:



Sernageomin realiza vigilancia en línea e informa de manera oportuna sobre eventuales cambios en la actividad volcánica del país.

Servicio Nacional de Geología y Minería (Sernageomin)
Red Nacional de Vigilancia Volcánica (RNVV)
Observatorio Volcanológico De los Andes del Sur (Ovdas)