

Reporte Especial de Actividad Volcánica (REAV)

Región De Ñuble, Complejo Volcánico Nevados de Chillán

01 de agosto de 2021, 19:55 Hora local (Chile continental)

El **Servicio Nacional de Geología y Minería de Chile (Sernageomin)** da a conocer la siguiente información PRELIMINAR, obtenida a través de los equipos de monitoreo de la Red Nacional de Vigilancia Volcánica (RNVV), procesados y analizados en el Observatorio Volcanológico de los Andes del Sur (Ovdas):

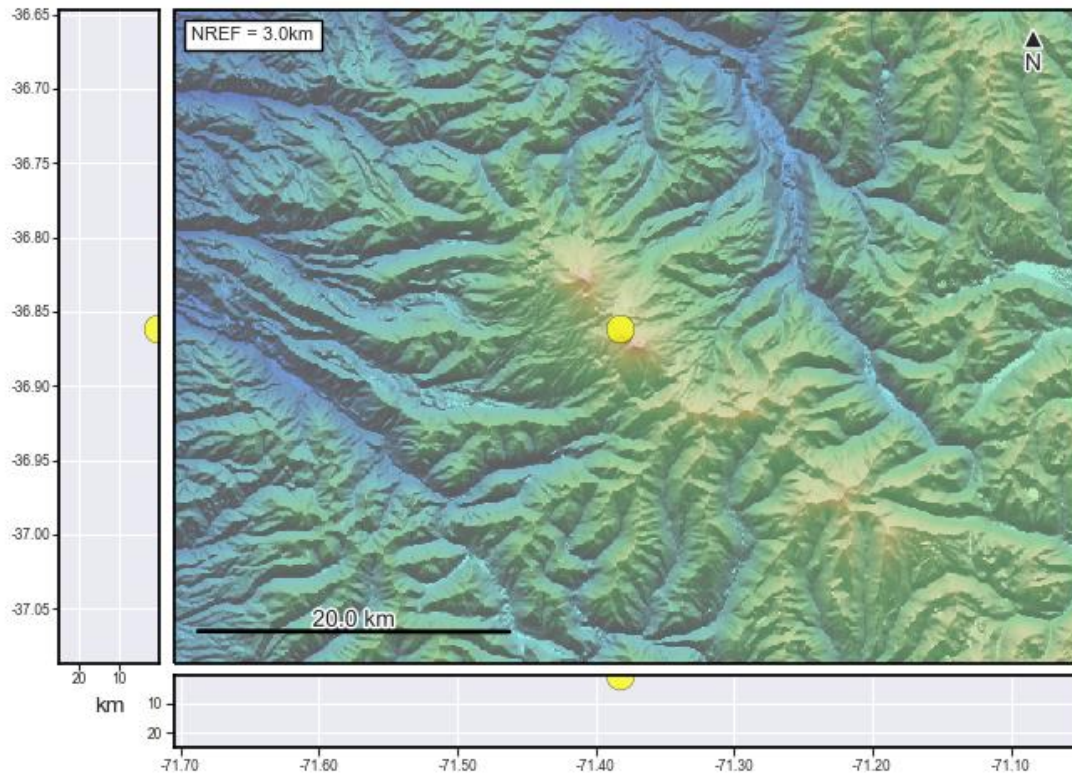
Hoy domingo 01 de agosto desde las 19:16 hora local (23:16 UTC), las estaciones de monitoreo instaladas en las inmediaciones del **Complejo Volcánico Nevados de Chillán** registraron tres sismos asociados a la dinámica de fluidos al interior del sistema volcánico (Largo Periodo).

Las características del sismo luego de su análisis son las siguientes:

TIEMPO DE ORIGEN:	19:16 hora local (23:16 UTC) (sismo más energético)
LATITUD:	36,860° S
LONGITUD:	71,383° O
PROFUNDIDAD:	0,6 km
DESPLAZAMIENTO REDUCIDO:	921 (cm*cm)
SEÑAL ACÚSTICA:	7,9 Pascales (Pa) reducidos a 1 km

TIEMPO DE ORIGEN:	19:24 hora local (23:24 UTC)
DESPLAZAMIENTO REDUCIDO:	539 (cm*cm)
SEÑAL ACÚSTICA:	4,3 Pascales (Pa) reducidos a 1 km

TIEMPO DE ORIGEN:	19:31 hora local (23:31 UTC)
DESPLAZAMIENTO REDUCIDO:	626 (cm*cm)
SEÑAL ACÚSTICA:	2,6 Pascales (Pa) reducidos a 1 km



Así también, las características de la actividad superficial asociada son las siguientes:

ALTURA DE INCANDESCENCIA: 100 metros sobre punto de emisión.

NevChillan_Portezuelo 2021-08-01 23:16:19 UTC OVDAS sernageomin



OBSERVACIONES:

Se observaron incandescencias menores a 150 metros de altura (cámara Portezuelo) relacionadas a la actividad pulsátil que se han generado y depositado en las proximidades del cráter activo.

NOTA: la localización e imagen de la cámara corresponden a la explosión más energética.

La alerta técnica volcánica se mantiene en:

alerta técnica AMARILLA



Sernageomin realiza vigilancia en línea e informa de manera oportuna sobre eventuales cambios en la actividad volcánica del país.

Servicio Nacional de Geología y Minería (Sernageomin)

Red Nacional de Vigilancia Volcánica (RNVV)

Observatorio Volcanológico De los Andes del Sur (Ovdas)