

Reporte Especial de Actividad Volcánica (REAV) Región De Ñuble, Complejo Volcánico Nevados de Chillán

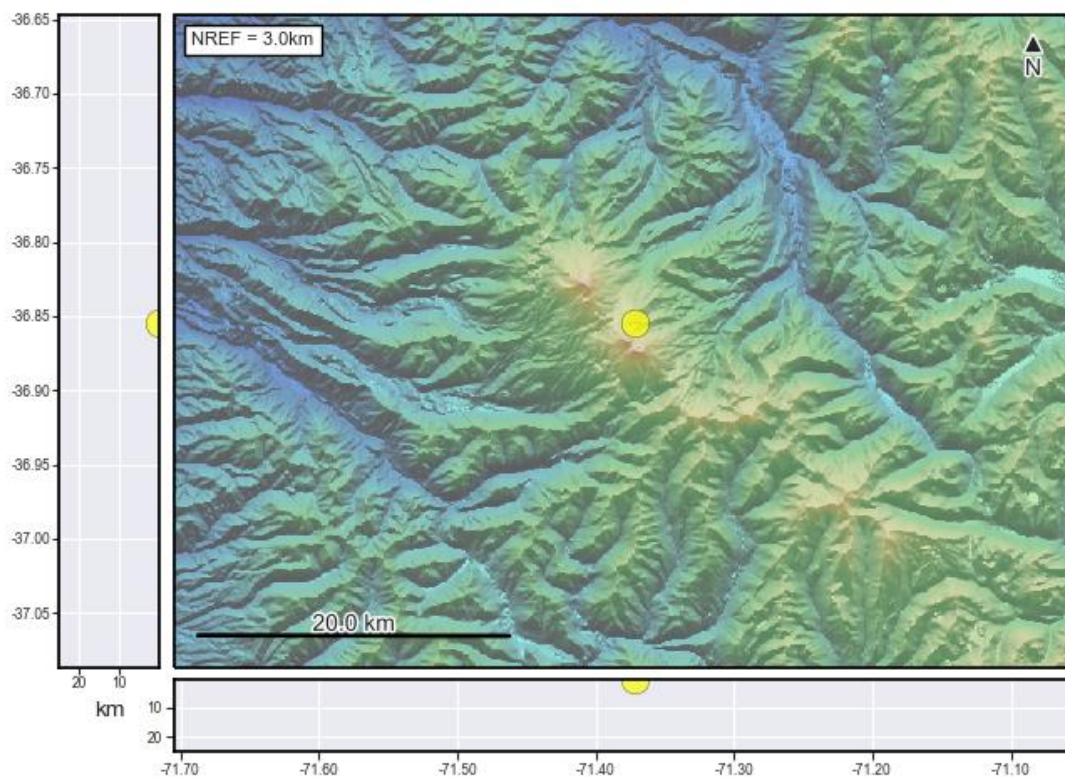
31 de julio de 2021, 20:00 Hora Local (Chile continental)

El **Servicio Nacional de Geología y Minería de Chile (Sernageomin)** da a conocer la siguiente información PRELIMINAR, obtenida a través de los equipos de monitoreo de la Red Nacional de Vigilancia Volcánica (RNVV), procesados y analizados en el Observatorio Volcanológico de los Andes del Sur (Ovdas):

Hoy sábado 31 de julio a las 19:05 hora local (23:05 UTC), las estaciones de monitoreo instaladas en las inmediaciones del **Complejo Volcánico Nevados de Chillán** registraron un sismo asociado a la dinámica de fluidos al interior del sistema volcánico (Largo Periodo).

Las características del sismo luego de su análisis son las siguientes:

TIEMPO DE ORIGEN:	19:05 hora local (23:05 UTC)
LATITUD:	36,854° S
LONGITUD:	71,371° O
PROFUNDIDAD:	0,8 km
DESPLAZAMIENTO REDUCIDO:	630 (cm*cm)
SEÑAL ACÚSTICA:	1,5 Pascales (Pa) reducidos a 1 km



Así también, la característica de la actividad superficial asociada es la siguiente:

ALTURA DE COLUMNA MÁXIMA DE INCANDESCENCIA: 120 metros sobre punto de emisión



OBSERVACIONES:

Se mantiene el registro de actividad sísmica y superficial caracterizada por emisiones de material piroclástico incandescente en la zona proximal al cráter.

La alerta técnica volcánica se mantiene en:



Sernageomin realiza vigilancia en línea e informa de manera oportuna sobre eventuales cambios en la actividad volcánica del país.

Servicio Nacional de Geología y Minería (Sernageomin)
Red Nacional de Vigilancia Volcánica (RNVV)
Observatorio Volcanológico De los Andes del Sur (Ovdas)