

Reporte Especial de Actividad Volcánica (REAV)

Región De Ñuble, Complejo Volcánico Nevados de Chillán

31 de julio de 2021, 03:20 Hora local (Chile continental)

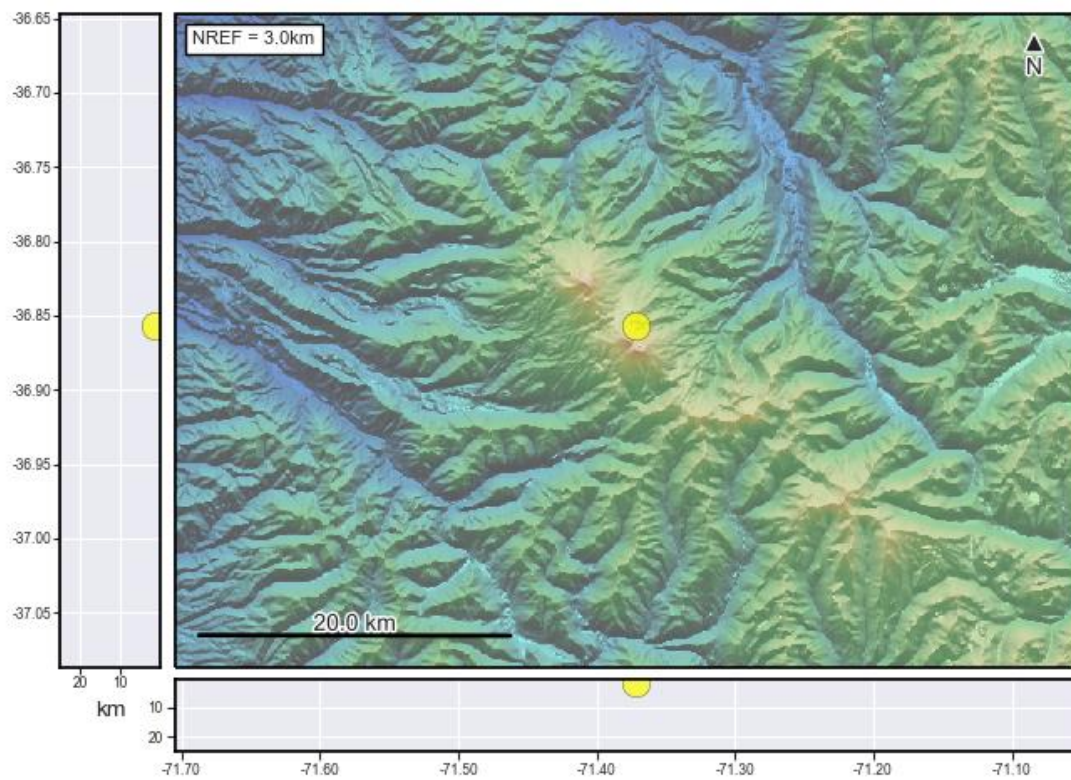
El **Servicio Nacional de Geología y Minería de Chile (Sernageomin)** da a conocer la siguiente información PRELIMINAR, obtenida a través de los equipos de monitoreo de la Red Nacional de Vigilancia Volcánica (RNVV), procesados y analizados en el Observatorio Volcanológico de los Andes del Sur (Ovdas):

Hoy sábado 31 de julio desde las 02:19 hora local (06:19 UTC), las estaciones de monitoreo instaladas en las inmediaciones del **Complejo Volcánico Nevados de Chillán** registraron dos sismos asociados a la dinámica de fluidos al interior del sistema volcánico (Largo Periodo).

Las características de los sismos son las siguientes:

TIEMPO DE ORIGEN:	02:19 hora local (06:19 UTC) (sismo más energético)
LATITUD:	36,856° S
LONGITUD:	71,372° O
PROFUNDIDAD:	1,3 km
DESPLAZAMIENTO REDUCIDO:	725 (cm*cm)
SEÑAL ACÚSTICA:	4,9 Pascales (Pa) reducidos a 1 km

TIEMPO DE ORIGEN:	02:35 hora local (06:35 UTC)
LATITUD:	36,850° S
LONGITUD:	71,362° O
PROFUNDIDAD:	2,9 km
DESPLAZAMIENTO REDUCIDO:	533 (cm*cm)
SEÑAL ACÚSTICA:	5,9 Pascales (Pa) reducidos a 1 km



Así también, las características de la actividad superficial asociada son las siguientes:

ALTURA DE INCANDESCENCIA MÁXIMA: 160 metros sobre punto de emisión
DIRECCIÓN DE DISPERSIÓN: NO DETERMINADA



OBSERVACIONES:

Se mantiene el registro de actividad sísmica y superficial caracterizada por emisiones pulsátil de material piroclástico incandescente en la zona proximal al cráter.

NOTA: La figura con el mapa de localización e imagen de actividad superficial corresponde al sismo más energético.

La alerta técnica volcánica se mantiene en:



Sernageomin realiza vigilancia en línea e informa de manera oportuna sobre eventuales cambios en la actividad volcánica del país.

Servicio Nacional de Geología y Minería (Sernageomin)
Red Nacional de Vigilancia Volcánica (RNW)
Observatorio Volcanológico De los Andes del Sur (Ovdas)