

Reporte Especial de Actividad Volcánica (REAV) Región De Ñuble, Complejo Volcánico Nevados de Chillán

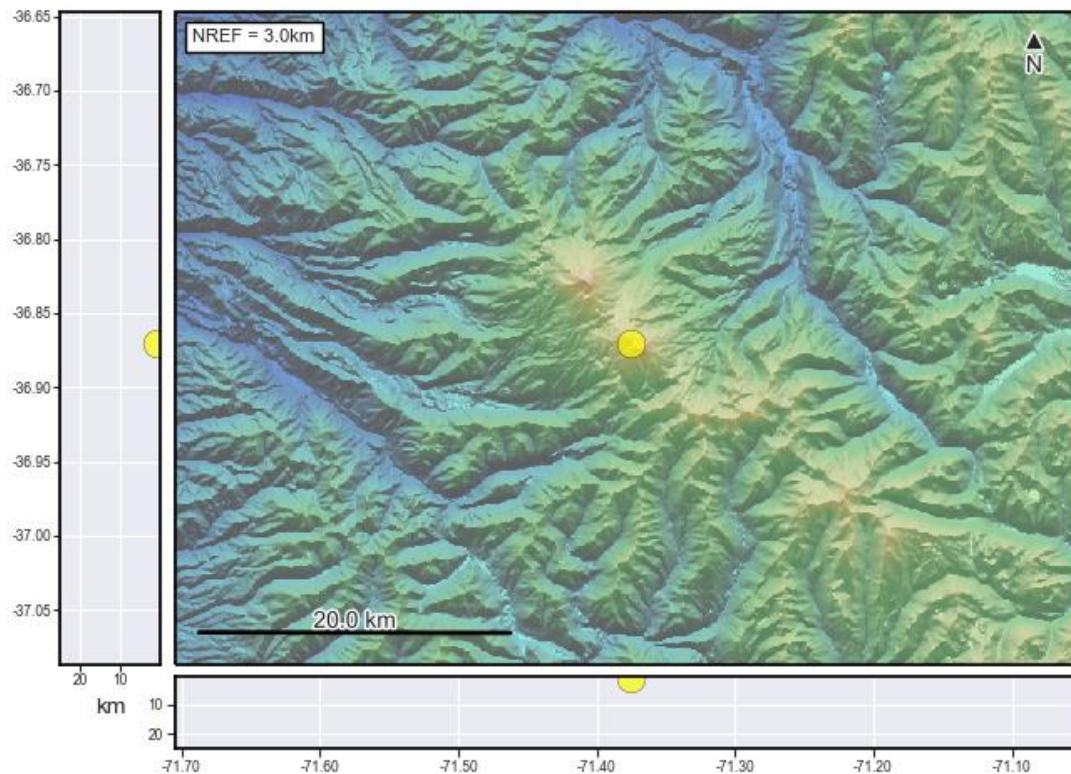
30 de julio de 2021, 05:50 Hora Local (Chile continental)

El **Servicio Nacional de Geología y Minería de Chile (Sernageomin)** da a conocer la siguiente información PRELIMINAR, obtenida a través de los equipos de monitoreo de la Red Nacional de Vigilancia Volcánica (RNVV), procesados y analizados en el Observatorio Volcanológico de los Andes del Sur (Ovdas):

Hoy viernes 30 de julio a las 05:15 hora local (09:15 UTC), las estaciones de monitoreo instaladas en las inmediaciones del **Complejo Volcánico Nevados de Chillán** registraron un sismo asociado a la dinámica de fluidos al interior del sistema volcánico (Largo Periodo).

Las características del sismo luego de su análisis son las siguientes:

TIEMPO DE ORIGEN:	05:15 hora local (09:15 UTC)
LATITUD:	36,870° S
LONGITUD:	71,375° O
PROFUNDIDAD:	0,7 km
DESPLAZAMIENTO REDUCIDO:	582 (cm*cm)
SEÑAL ACÚSTICA:	2,7 Pascales (Pa) reducidos a 1 km





Servicio Nacional de Geología y Minería

Así también, las características de la actividad superficial asociada son las siguientes:

ALTURA DE INCANDESCENCIA MÁXIMA: 180 metros
DIRECCIÓN DE DISPERSIÓN: No determinada



La alerta técnica volcánica se mantiene en:



Sernageomin realiza vigilancia en línea e informa de manera oportuna sobre eventuales cambios en la actividad volcánica del país.

Servicio Nacional de Geología y Minería (Sernageomin)
Red Nacional de Vigilancia Volcánica (RNVV)
Observatorio Volcanológico De los Andes del Sur (Ovdas)

